



กฎกระทรวง

ฉบับที่ ๔๒ (พ.ศ. ๒๕๐๒)

ออกตามความในพระราชบัญญัติคุ้มครองและสงวนป่า

พุทธศักราช ๒๕๐๑

อาศัยอำนาจตามความในมาตรา ๑๐ และมาตรา ๒๖ แห่งพระราชบัญญัติคุ้มครองและสงวนป่า พุทธศักราช ๒๕๐๑ ซึ่งได้แก้ไขเพิ่มเติมโดยพระราชบัญญัติคุ้มครองและสงวนป่า (ฉบับที่ ๓) พ.ศ. ๒๕๕๗ รัฐมนตรีว่าการกระทรวงเกษตรออกกฎกระทรวงไว้ดังต่อไปนี้

ให้ป่าภูเขาบรรทัด แปลงที่ ๒ ตอนที่ ๑ ในท้องที่ตำบลบ้านนา อำเภอเมืองพัทลุง จังหวัดพัทลุง ภายในแนวเขตตามแผนที่ท้ายกฎกระทรวงนี้เป็นป่าสงวน

ให้ไว้ ณ วันที่ ๕ มิถุนายน พ.ศ. ๒๕๐๒

ส. มหาผล

รัฐมนตรีว่าการกระทรวงเกษตร

อำเภอหนองน้ำ

๓

เมืองพทว

แผนที่แสดงแนวเขตป่าตามกฎกระทรวง
ฉบับที่ ๔๖๒ (พ.ศ. ๒๕๐๒.)

ออกตามความแห่งพระราชบัญญัติคุ้มครองและสงวนป่า พุทธศักราช ๒๕๐๑

มาตราส่วน ๑:๕๐,๐๐๐



เทือกเขา

แนวเขตที่กำหนดเป็นป่าสงวน

เขตอำเภอ

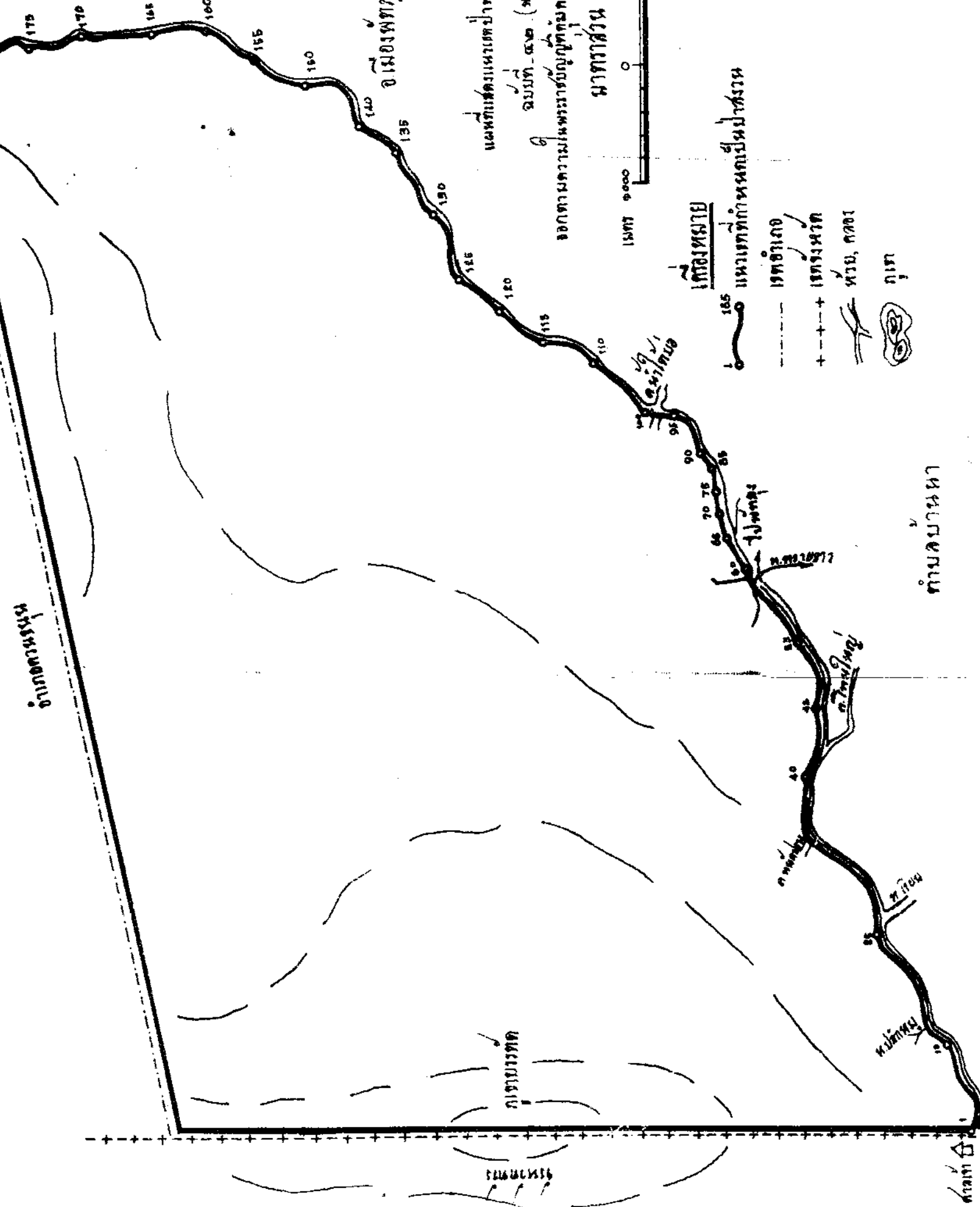
เขตจังหวัด

ห้วย, หนอง

ภูเขา

Dringy Polnamk ^๒ หนอง
๒๕.๕.๕๒
ตีพิมพ์โดย ก. ๒๒
๑๒.๕.๕๒

ทำนบดิน



ป่าสงวน

น้ำตก

น้ำตก

น้ำตก

น้ำตก

พ.ศ. ๒๕๒๒

ทำนบดิน

เล่ม ๗๖ ตอนที่ ๗๓ ราชกิจจานุเบกษา ๒๑ กรกฎาคม ๒๕๐๒

หมายเหตุ:— เหตุผลในการประกาศใช้กฎกระทรวงฉบับนี้ คือ เนื่องจากป่าแห่งนี้มีชนิดไม้ที่มีค่าเป็นปริมาณมาก เช่น ไม้หอมพยอม ไข่เจียด ตะเคียนตำพอน ตะเคียนทรายทอง ไม้เนื้อที่ประมาณ ๔๘.๒๐ ตารางกิโลเมตร เหมาะที่จะควรสงวนไว้เพื่อให้มีไม้ได้ใช้ตลอดไป อันจะเป็นประโยชน์มากยิ่งขึ้นกว่าที่จะแผ้วถางลงเป็นที่เพาะปลูกหรือเพื่อกิจการอย่างอื่น จึงสมควรจัดการสงวนป่าแห่งนี้ไว้ เพื่อประโยชน์แห่งรัฐและประชาชน