

เล่ม ๗๕ ตอนที่ ๗๒ ราชกิจจานุเบกษา ๒๑ ตุลาคม ๒๕๐๑



กฎกระทรวง

ฉบับที่ ๓๑ (พ.ศ. ๒๕๐๑)

ออกตามความในพระราชบัญญัติคุ้มครองและสงวนป่า

พุทธศักราช ๒๕๐๑

อาศัยอำนาจตามความในมาตรา ๑๐ และมาตรา ๒๖ แห่งพระราชบัญญัติคุ้มครองและสงวนป่า พุทธศักราช ๒๕๐๑ ซึ่งได้แก้ไขเพิ่มเติมโดยพระราชบัญญัติคุ้มครองและสงวนป่า (ฉบับที่ ๓) พ.ศ. ๒๕๐๑ รัฐมนตรีว่าการกระทรวงเกษตร ออกกฎกระทรวงไว้ดังต่อไปนี้

เล่ม ๗๕ ตอนที่ ๗๒ ราชกิจจานุเบกษา ๒๑ ตุลาคม ๒๕๐๑

ให้ป่าเทือกเขาบรรทัด แปลง ๒ ตอน ๒ ในท้องที่ตำบล
บ้านนา ตำบลโคกชะงาย อำเภอเมืองพัทลุง และตำบล
ตะพาน อำเภอกวนขนุน จังหวัดพัทลุง ภายในแนวเขต
ตามแผนที่ท้ายกฎกระทรวงนี้ เป็นป่าสงวน

ให้ไว้ ณ วันที่ ๒๕ กันยายน พ.ศ. ๒๕๐๑

ว. ชรรมบุตร

รัฐมนตรีว่าการกระทรวงเกษตร

แผนที่แสดงแนวเขตป่าสงวนที่ออกกฎหมาย พ.ร.บ.

ฉบับที่ ๓๑ (พ.ศ. ๒๔๕๑)

ออกตามความในพระราชบัญญัติคุ้มครองและสงวนป่า พุทธศักราช ๒๔๕๑

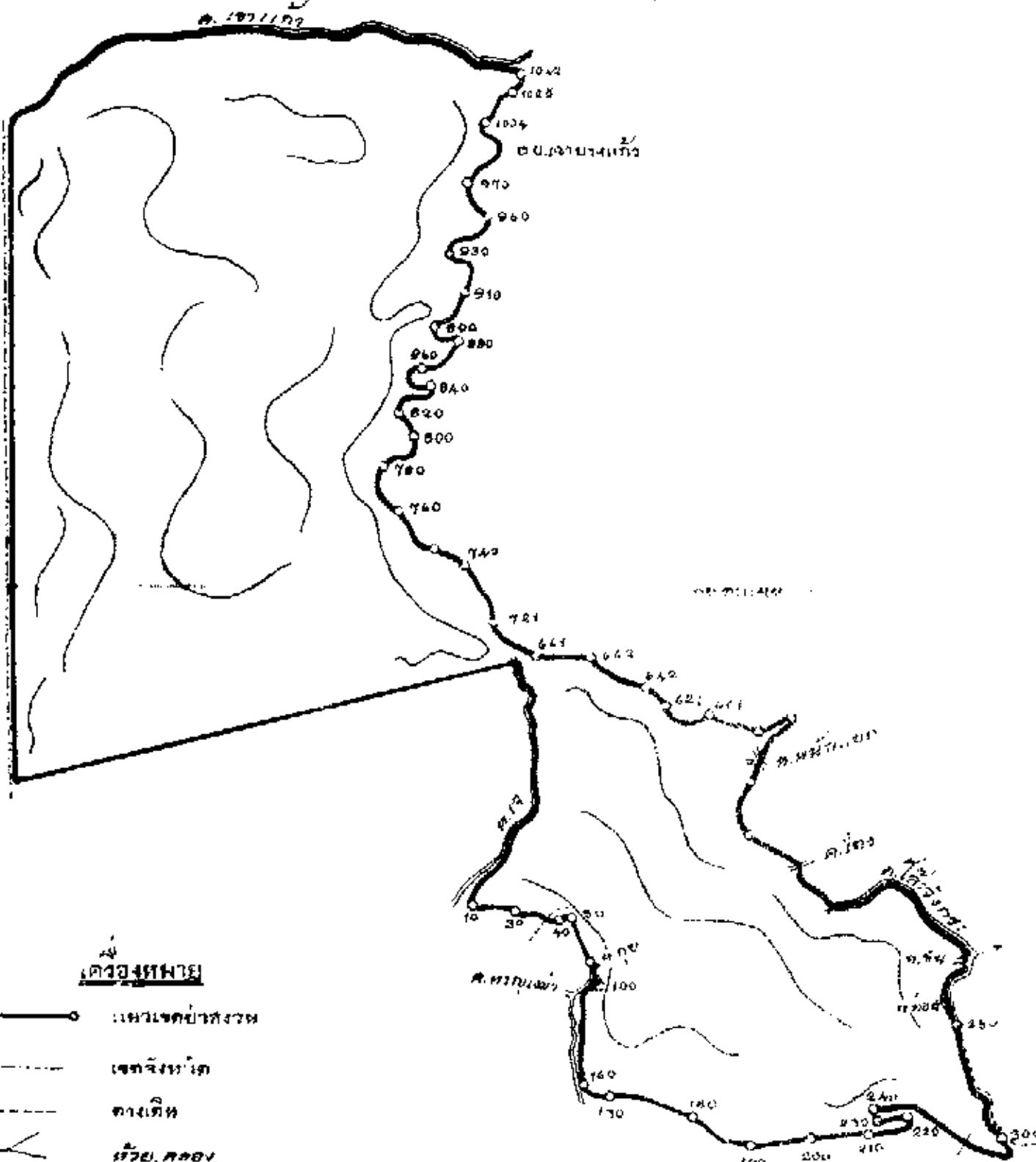
มาตราที่ ๖ ๑:๑๐๐๐๐๐

1:10000 2000 4000 0 ๕ ๑๐ ๑๕ ๒๐ ๒๕ ๓๐ ๓๕ ๔๐ ๔๕ ๕๐ กิโลเมตร

พื้นที่ประมาณ ๑๕๐,๐๐๐ ก.ม. ไร่ ๕๓๓,๕๐ ไร่



แนวเขตป่าสงวน



คำอธิบาย

- แนวเขตป่าสงวน
- - - เขตจังหวัด
- - - ทางรถไฟ
- ~ ~ ~ ไร่, คออง
- ปุซา, ควน

จัดทำโดย กรมป่าไม้
 วันที่ ๑๕ ตุลาคม ๒๔๕๑
 ๒๕๓ ๑.๒๕๓

เล่ม ๗๕ ตอนที่ ๗๒ ราชกิจจานุเบกษา ๒๑ ตุลาคม ๒๕๐๑

หมายเหตุ— เหตุผลในการประกาศใช้กฎกระทรวงฉบับนี้ คือ เนื่องจากป่าแห่งหนึ่งมีชนิดคัมค่าเป็นปริมาณมาก เช่น ไม้ยาง ไม้หลุมพอง ไม้นาคนบุตร มีเนื้อที่ประมาณ ๑๕๐ ตารางกิโลเมตร เหมาะสมที่จะสงวนไว้เพื่อให้มีไม้ได้ใช้ตลอดไป อันจะเป็นประโยชน์มากถึงกว่าที่จะแผ้วถางลงเป็นที่เพาะปลูก หรือเพื่อกิจการอย่างอื่น จึงสมควรจัดการสงวนป่าแห่งนั้นไว้เพื่อประโยชน์แห่งรัฐและประชาชน