



กฎกระทรวง

ฉบับที่ ๓๒๑ (พ.ศ. ๒๕๑๑)

ออกตามความในพระราชบัญญัติป่าสงวนแห่งชาติ

พ.ศ. ๒๕๐๗

อาศัยอำนาจตามความในมาตรา ๕ และมาตรา ๖ แห่งพระราชบัญญัติป่าสงวนแห่งชาติ พ.ศ. ๒๕๐๗ รัฐมนตรีว่าการกระทรวงเกษตรออกกฎกระทรวงไว้ ดังต่อไปนี้

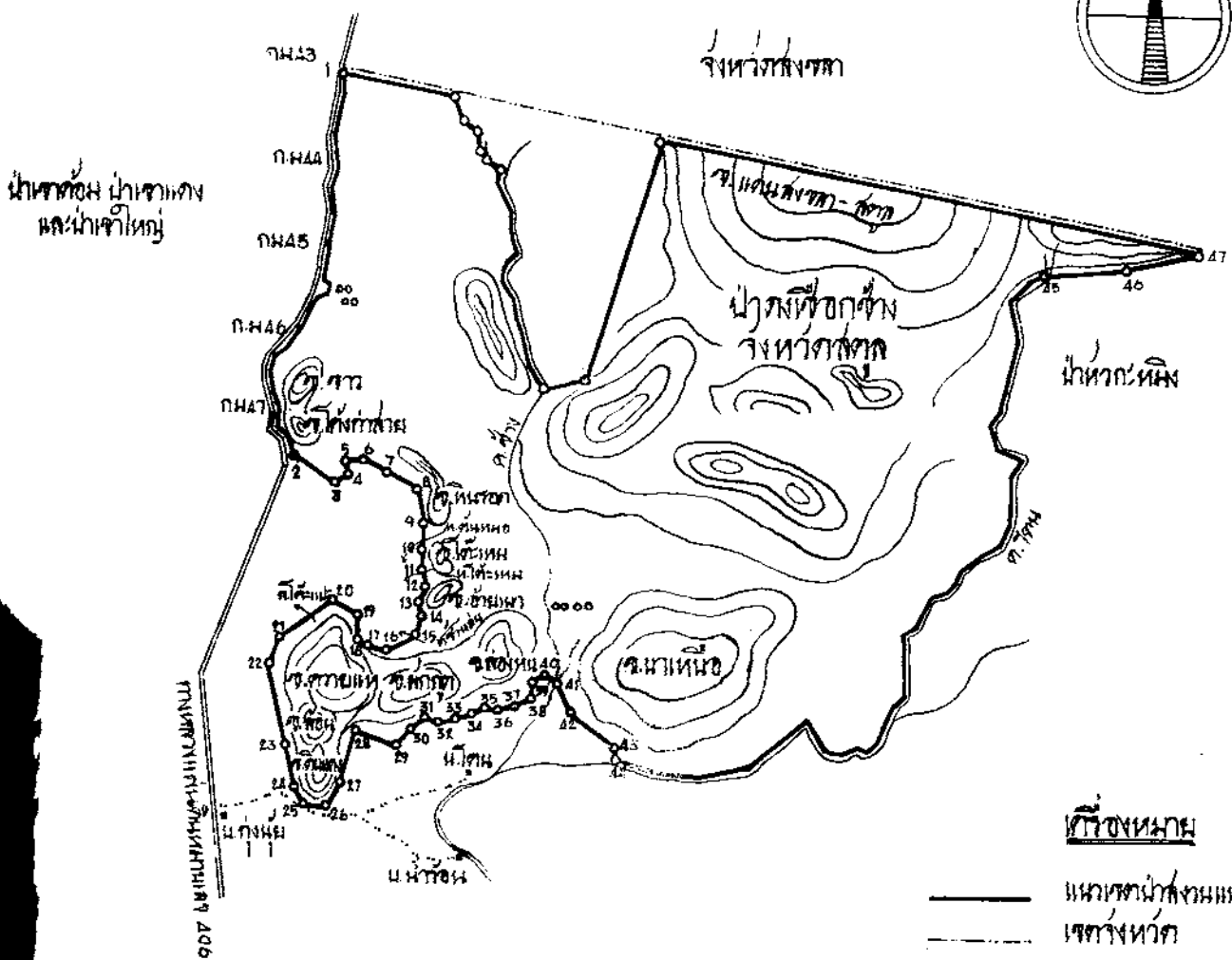
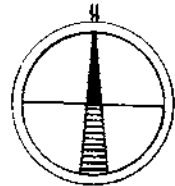
กำหนดให้ป่าดงเข้อก้าง ในท้องที่ตำบลทุ่งนุ้ย อำเภอเมืองสตูล จังหวัดสตูล ภายในแนวเขตตามแผนที่ท้ายกฎกระทรวงนี้ เป็นป่าสงวนแห่งชาติ

ให้ไว้ ณ วันที่ ๑๖ พฤษภาคม พ.ศ. ๒๕๑๑

พระประกาศสหกรณ์

รัฐมนตรีว่าการกระทรวงเกษตร

แผนที่ทำแผนที่กรม
 ฉบับที่ 321 (พ.ศ. 2511)
 ขอบตามสถานีในพระราชบัญญัติแผนที่งานแห่งชาติ พ.ศ. 2507
 เนื้อที่ประมาณ 28,625 ไร่
 มาตรฐาน 1:80,000



สัญลักษณ์

- แนวเขตน้ำท่วมแห่งชาติ
- · — · — เขตจังหวัด
- — — — ทางหลวง
- · · · · ทางรถไฟ
- หมู่บ้าน
- บึง
- ~ ห้วย, คลอง
- oo oo oo ฝาย

<i>Abh Lh</i>	ผู้ดำเนินการกอง	<i>Abh Lh</i>	เจ้ากอง
9/12/74		9/12/74	
<i>Abh Lh</i>	ผู้ดำเนินการ	<i>Abh Lh</i>	เจ้ากอง
9/12/74		20/12/74	

พื้นที่ที่แผนกจังหวัด กองโครงการ กรมแผนที่

เล่ม ๘๕ ตอนที่ ๕๑ ราชกิจจานุเบกษา ๕ มิถุนายน ๒๕๓๑

หมายเหตุ :- เหตุผลในการประกาศใช้กฎกระทรวงฉบับนี้ คือ เนื่องจาก
บ้านที่มีไม้ยาง ไม้ตะเคียน ไม้หลุมพอง ไม้พินตัน และไม้ชนิดอื่น
ซึ่งมีค่าจำนวนมาก และมีของป่ากับทรัพยากรธรรมชาติอื่นด้วย สมควร
กำหนดให้เป็นป่าสงวนแห่งชาติ เพื่อรักษาสภาพป่า ไม้ ของป่า และ
ทรัพยากรธรรมชาติอื่นไว้