

ฉบับพิเศษ หน้า ๑๓๖

เล่ม ๘๒ ตอนที่ ๑๑๔ ราชกิจจานุเบกษา ๓๑ ธันวาคม ๒๕๐๘



กฎกระทรวง

ฉบับที่ ๑๐๕ (พ.ศ. ๒๕๐๘)

ออกตามความในพระราชบัญญัติป่าสงวนแห่งชาติ

พ.ศ. ๒๕๐๗

อาศัยอำนาจตามความในมาตรา ๕ และมาตรา ๖ แห่งพระราชบัญญัติป่าสงวนแห่งชาติ พ.ศ. ๒๕๐๗ รัฐมนตรีว่าการกระทรวงเกษตรออกกฎกระทรวงไว้ ดังต่อไปนี้

กำหนดให้ป่าควนไต่ะอม ป่าควนขี้หมา และป่าควนท่าหิน ในท้องที่ตำบลควนขัน ตำบลเจ๊ะบิลัง และตำบลบ้านควน อำเภอเมืองสตูล จังหวัดสตูล ภายในแนวเขตตามแผนที่ท้ายกฎกระทรวงนี้ เป็นป่าสงวนแห่งชาติ

ให้ไว้ ณ วันที่ ๑๗ ธันวาคม พ.ศ. ๒๕๐๘

พลเอก จิตติ นาวีเสถียร

รัฐมนตรีช่วยว่าการกระทรวงเกษตร รักษาราชการแทน

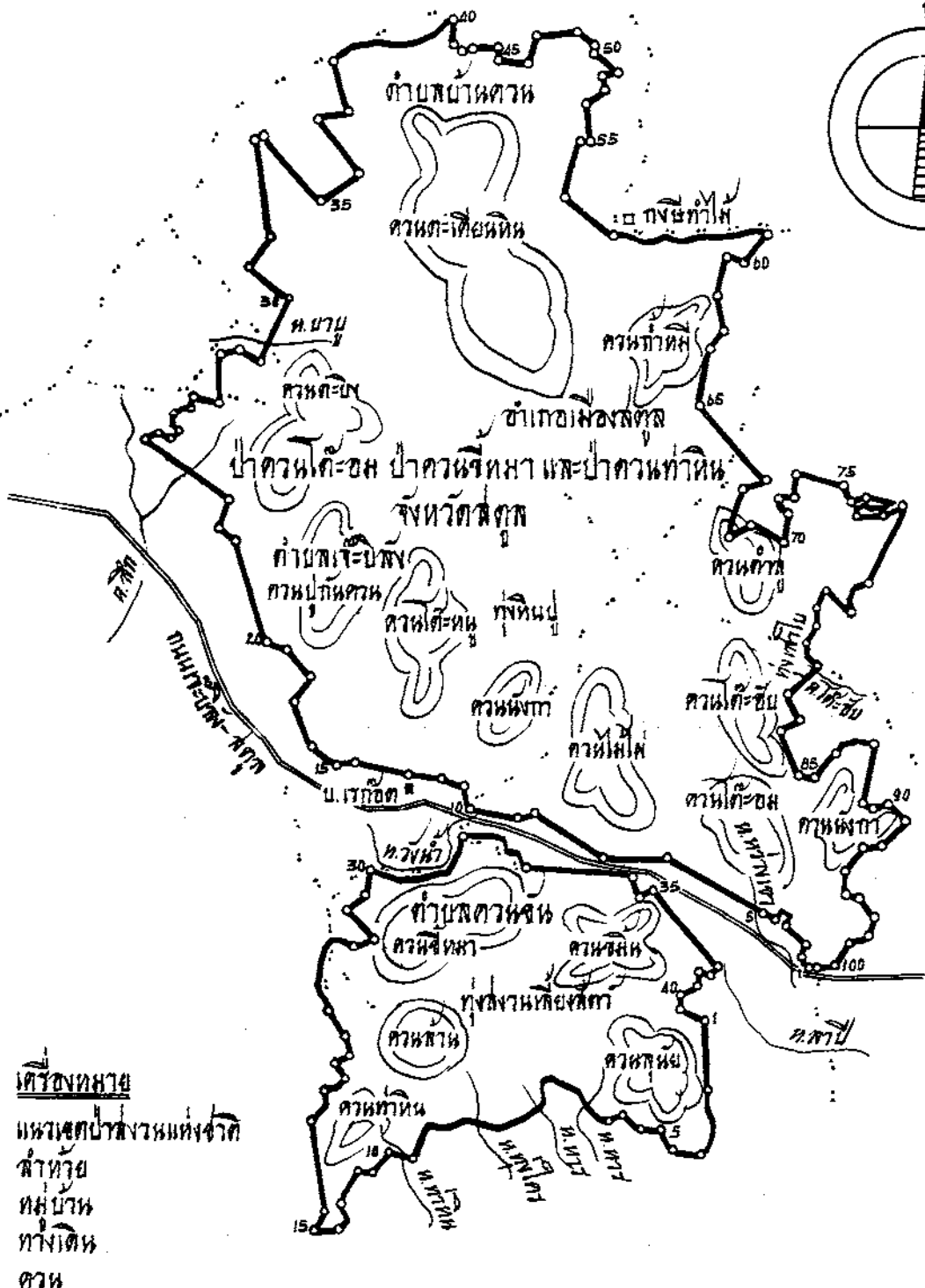
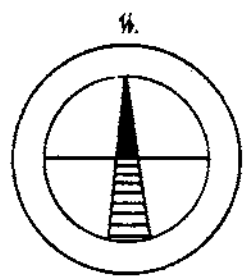
รัฐมนตรีว่าการกระทรวงเกษตร

6° 22' 00"

6° 22' 00"

แผนที่ท้ายกฎกระทรวง
 ฉบับที่ ๑๐๕ (พ.ศ. ๒๕๐๘)
 ออกตามความในพระราชบัญญัติป่าสงวนแห่งชาติ พ.ศ. ๒๕๐๗
 เนื้อที่ประมาณ ๑๑,๓๐๖ ไร่
 สเกล ๑ : ๕๐,๐๐๐

เมตร ๑๐๐๐ ๕๐๐ ๐ ๕๐ ๒๐๐



เครื่องหมาย
 แผนที่ป่าสงวนแห่งชาติ
 ลำน้ำ
 หน้ป่า
 ทางเดิน
 ดิน

<i>[Signature]</i> ๒๓ / ๑๐ / ๐๗	หัวหน้ากองโครงการ	<i>[Signature]</i> ๒๕ / ๑๖ / ๐๗	เจ้าพนักงาน
<i>[Signature]</i> ๒๕ / ๖ / ๐๗	อธิบดีกรมป่าไม้	<i>[Signature]</i> ๑๘ / ๕ / ๐๗	ผู้ช่วยเจ้าพนักงาน

6' 20"

6° 36' 20"

แผนที่ แผนที่ป่าสงวนแห่งชาติ กรมป่าไม้

เล่ม ๘๒ ตอนที่ ๑๑๔ ราชกิจจานุเบกษา ๓๑ ธันวาคม ๒๕๐๘

หมายเหตุ :- เหตุผลในการประกาศใช้กฎกระทรวงฉบับนี้ คือ เนื่องจาก
ป่าแห่งนี้มีไม้หลุมพ้อ ไม้ตะเคียน ไม้ยาง ไม้พะยอม ไม้จวง และ
ไม้ชนิดอื่น ซึ่งมีจำนวนมาก และมีของป่ากับทรัพยากรธรรมชาติอื่น
ด้วย สมควรกำหนดให้เป็นป่าสงวนแห่งชาติ เพื่อรักษาสภาพป่า ไม้
ของป่า และทรัพยากรธรรมชาติไว้