



กฎกระทรวง

ฉบับที่ ๓๔ (พ.ศ. ๒๕๐๗)

ออกตามความในพระราชบัญญัติป่าสงวนแห่งชาติ

พ.ศ. ๒๕๐๗

อาศัยอำนาจตามความในมาตรา ๕ และมาตรา ๖ แห่งพระราชบัญญัติป่าสงวนแห่งชาติ พ.ศ. ๒๕๐๗ รัฐมนตรีว่าการกระทรวงเกษตรและสหกรณ์กระทรวงไว้ ดังต่อไปนี้

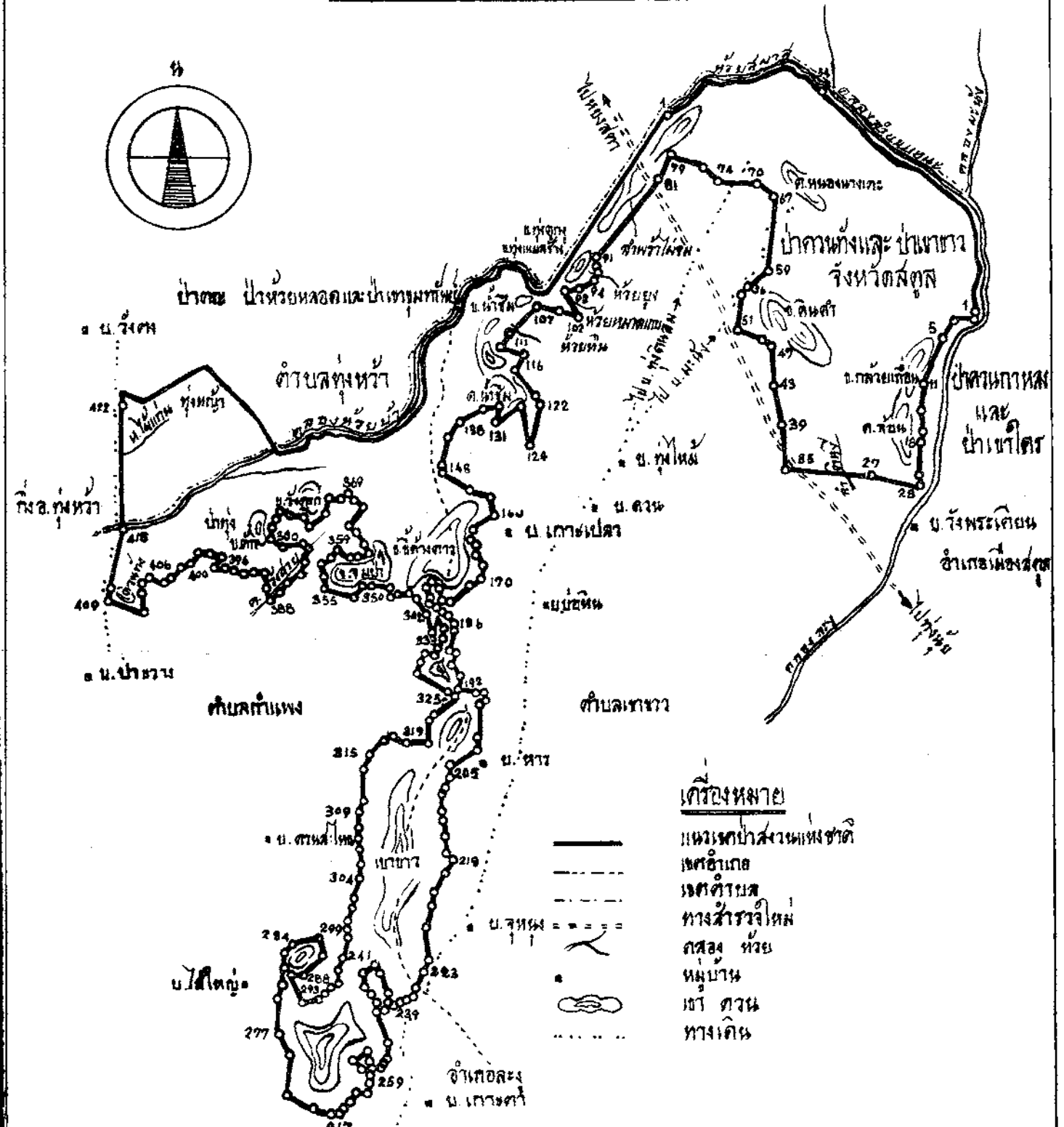
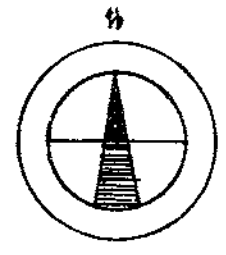
กำหนดให้ป่าสวนถั่ง และป่าเขาขาว ในท้องที่ตำบลคำแพง ตำบลเขาวง ตำบลอระขุ และตำบลทุ่งหว้า กิ่งอำเภอทุ่งหว้า จังหวัดสตูล ภายในแนวเขตตามแผนที่ท้ายกฎกระทรวงนี้ เป็นป่าสงวนแห่งชาติ

ให้ไว้ ณ วันที่ ๒๘ ธันวาคม พ.ศ. ๒๕๐๗

พระประกาศสหกรณ์

รัฐมนตรีว่าการกระทรวงเกษตร

แผนที่ท้ายกฎกระทรวง
ฉบับที่ ๓๕ (พ.ศ. ๒๕๐๗)
ออกตามมติในพระราชบัญญัติป่าสงวนแห่งชาติ พ.ศ. ๒๕๐๗
เนื้อที่ประมาณ ๓๓,๖๑๙ ไร่
มาตราส่วน ๑:๘๐,๐๐๐



- เครื่องหมาย
- แนวเขตป่าสงวนแห่งชาติ
 - เขตอำเภอ
 - เขตตำบล
 - ทางสายวิเทศ
 - คลอง ห้วย
 - หมู่บ้าน
 - เขื่อน
 - ทางดิน

หัวหน้ากองโครงการ	จำลอง
2/ก.ค./๖๗	๖๗
อธิบดีกรมป่าไม้	กรม
๑๔/ก.ค./๖๗	๑๗

เล่ม ๘๑ ตอนที่ ๑๒๘ ราชกิจจานุเบกษา ๓๑ ธันวาคม ๒๕๐๗

หมายเหตุ:—เหตุผลในการประกาศใช้กฎกระทรวงฉบับนี้ คือ เนื่องจาก
ป่าแห่งนี้มีไม้หอม ไม้กฤษณา ไม้ตะเคียน ไม้ยาง ไม้ยุง และ
ไม้ชนิดอื่น ซึ่งมีจำนวนมาก และมีของป่าที่หายากธรรมชาติ
อันเดียว สมควรกำหนดให้มีป่าสงวนแห่งชาติเพื่อรักษาสมบัติ ไม้
ของป่าและทรัพยากรธรรมชาติไว้