



กฎกระทรวง

ฉบับที่ ๓ (พ.ศ. ๒๔๕๕)

ออกตามความในพระราชบัญญัติคุ้มครองและสงวนป่า

พุทธศักราช ๒๔๕๕

อาศัยอำนาจตามความในมาตรา ๑๐ และมาตรา ๒๖ แห่งพระราชบัญญัติคุ้มครองและสงวนป่า พุทธศักราช ๒๔๕๑ ซึ่งได้แก้ไขเพิ่มเติมโดยพระราชบัญญัติคุ้มครองและสงวนป่า (ฉบับที่ ๓) พ.ศ. ๒๔๕๓ รัฐมนตรีว่าการกระทรวงเกษตรออกกฎกระทรวงไว้ดังต่อไปนี้

ให้ป่าควนบ่อน้ำ ในท้องที่ตำบลบู่ อำเภอเมืองสตูล จังหวัดสตูล ภายในแนวเขตตามแผนที่ท้ายกฎกระทรวงนี้เป็นป่าสงวน

ให้ไว้ ณ วันที่ ๑๓ กรกฎาคม พ.ศ. ๒๔๕๕

จอมพล ผ. ชูณหะวัณ

รัฐมนตรีว่าการกระทรวงเกษตร

แผนที่แสดงแนวเขตป่าท้ายภูกระทาว

ฉบับที่ ๓ (พ.ศ. ๒๕๕๙)

ออกตามความในพระราชบัญญัติคุ้มครองและส่วนป่า พุทธศักราช ๒๕๕๑

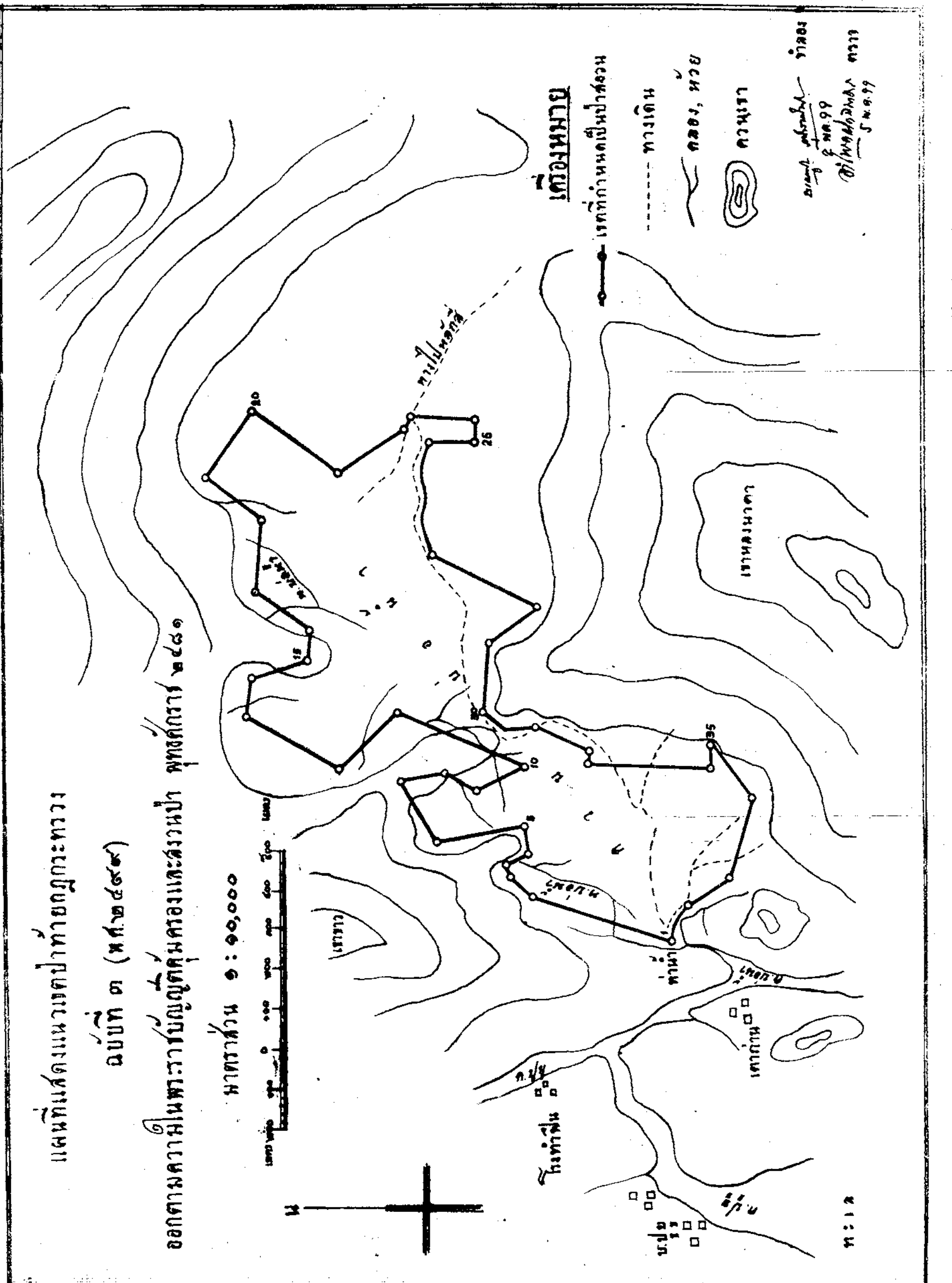
มาตราส่วน ๑ : ๑๐,๐๐๐



เครื่องหมาย

- เขตที่กำหนดเป็นป่าสงวน
- - - - - ทางเดิน
- ~ คลอง, ห้วย
- ความหนา

ทำโดย นายสุวิทย์ งาม
๕ พ.ค. ๕๙
ที่/พ.ศ. ๒๕๕๙
กรม ๕๙.๑.๑๑



เล่ม ๗๖ ตอนที่ ๑๑ ราชกิจจานุเบกษา ๗ สิงหาคม ๒๕๕๘

หมายเหตุ - เหตุผลในการปรับอัตราไว้ดังที่กระทรวงพาณิชย์ ^๑ ระบุ เมื่อ
 จากค่าเฉลี่ยที่มีผลสืบเนื่องมาจากระบบเงินบาท ^๒ ค่าเงินบาท ^๓ คงเหลือ
 มีค่าต่ำกว่าประมาณ ๐.๕๕ ดอลลาร์ต่อ ๑ ดอลลาร์ ^๔ เฉพาะกรณีที่แรงงานได้ผล
 ใหม่นี้ได้ไว้ตลอดทั้งปี ^๕ อันจะเป็นประโยชน์แก่ภาคเกษตรและภาค
 เป็นพิเศษและมูลค่าหรือเพื่อศึกษาวิจัย ^๖ ซึ่งสามารถพิจารณาต่อ
 แห่งนี้ได้เพื่อประโยชน์แห่ง ^๗ รัฐและประชาชน