



กฎกระทรวง

ฉบับที่ ๑,๐๓๗ (พ.ศ. ๒๕๒๗)

ออกตามความในพระราชบัญญัติป่าสงวนแห่งชาติ

พ.ศ. ๒๕๐๗

อาศัยอำนาจตามความในมาตรา ๕ และมาตรา ๖ แห่งพระราชบัญญัติป่าสงวนแห่งชาติ พ.ศ. ๒๕๐๗ รัฐมนตรีว่าการกระทรวงเกษตรและสหกรณ์ออกกฎกระทรวงไว้ดังต่อไปนี้

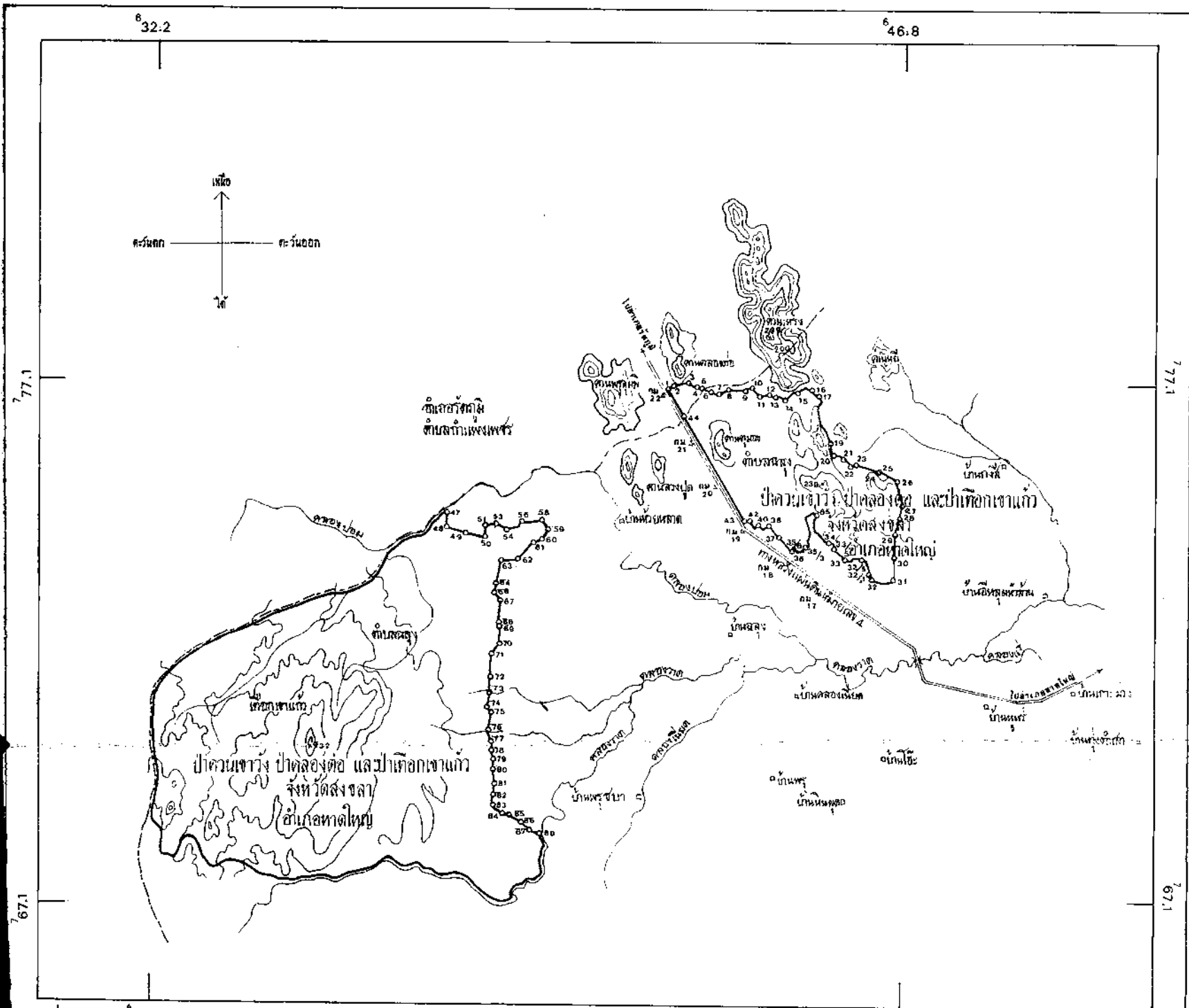
ให้ป่าควนเขาวัง ป่าคลองค้อ และป่าเทือกเขาแก้ว ในท้องที่ตำบลกำแพงเพชร อำเภอรัทภูมิ และตำบลลุดุง อำเภอหาดใหญ่ จังหวัดสงขลา ภายในแนวเขตตามแผนที่ท้ายกฎกระทรวงนี้ เป็นป่าสงวนแห่งชาติ

ให้ไว้ ณ วันที่ ๓๐ เมษายน พ.ศ. ๒๕๒๗

ณรงค์ วงศ์วรรณ

รัฐมนตรีว่าการกระทรวงเกษตรและสหกรณ์

แผนที่ท้ายกฎกระทรวง
 ฉบับที่ 1,097 (พ.ศ. 2527)
 ออกทางราชการโดยมติเป็นวงประชุมที่ ก.ศ. 2507
 เพื่อใช้ระวาง 30,877 ไร่
 มาตรฐาน 1 : 100,000



เครื่องหมาย

- ถนนหลวงแผ่นดิน
- ถนน
- ถนนลูกรัง
- สะพาน
- แม่น้ำ ลำธาร ห้วย
- คูน้ำ คลอง คัน
- หมู่บ้าน

	นาย 26
	นาย 2526
	นาย 26

เล่ม ๑๐๑ ตอนที่ ๖๘ ราชกิจจานุเบกษา ๓๑ พฤษภาคม ๒๕๒๖

หมายเหตุ:- เหตุผลในการประกาศใช้กฎกระทรวงฉบับนี้ คือ เนื่องจากป่า
 ความเขาวัง ป่าคลองต้อ และป่าเทือกเขาแก้ว ในท้องที่ตำบลกำแพงเพชร อำเภอ
 รัตภูมิ และตำบลสูง อำเภอหาดใหญ่ จังหวัดสงขลา เนื้อที่ประมาณ
 ๓๐,๘๗๗ ไร่ มีไม้หอมพอ ไม้ไข่เขียว ไม้เคี่ยม ไม้ตะเคียนทราย ไม้ขนุนปาน
 ไม้เนน และไม้ชนิดอื่นที่มีค่าจำนวนมาก และมีของป่ากับทรัพยากรธรรมชาติอื่น
 ด้วย สมควรกำหนดให้เ็นป่าสงวนแห่งชาติ เพื่อรักษาสภาพป่า ไม้ ของป่า
 และทรัพยากรธรรมชาติอื่นไว้ จึงจำเป็นต้องออกกฎกระทรวงนี้