



กฎกระทรวง

ฉบับที่ ๙๐๘ (พ.ศ. ๒๕๒๑)

ออกตามความในพระราชบัญญัติป่าสงวนแห่งชาติ

พ.ศ. ๒๕๐๑

อาศัยอำนาจตามความในมาตรา ๕ และมาตรา ๖ แห่งพระราชบัญญัติป่าสงวนแห่งชาติ พ.ศ. ๒๕๐๑ รัฐมนตรีว่าการกระทรวงเกษตรและสหกรณ์ออกกฎกระทรวงไว้ดังต่อไปนี้

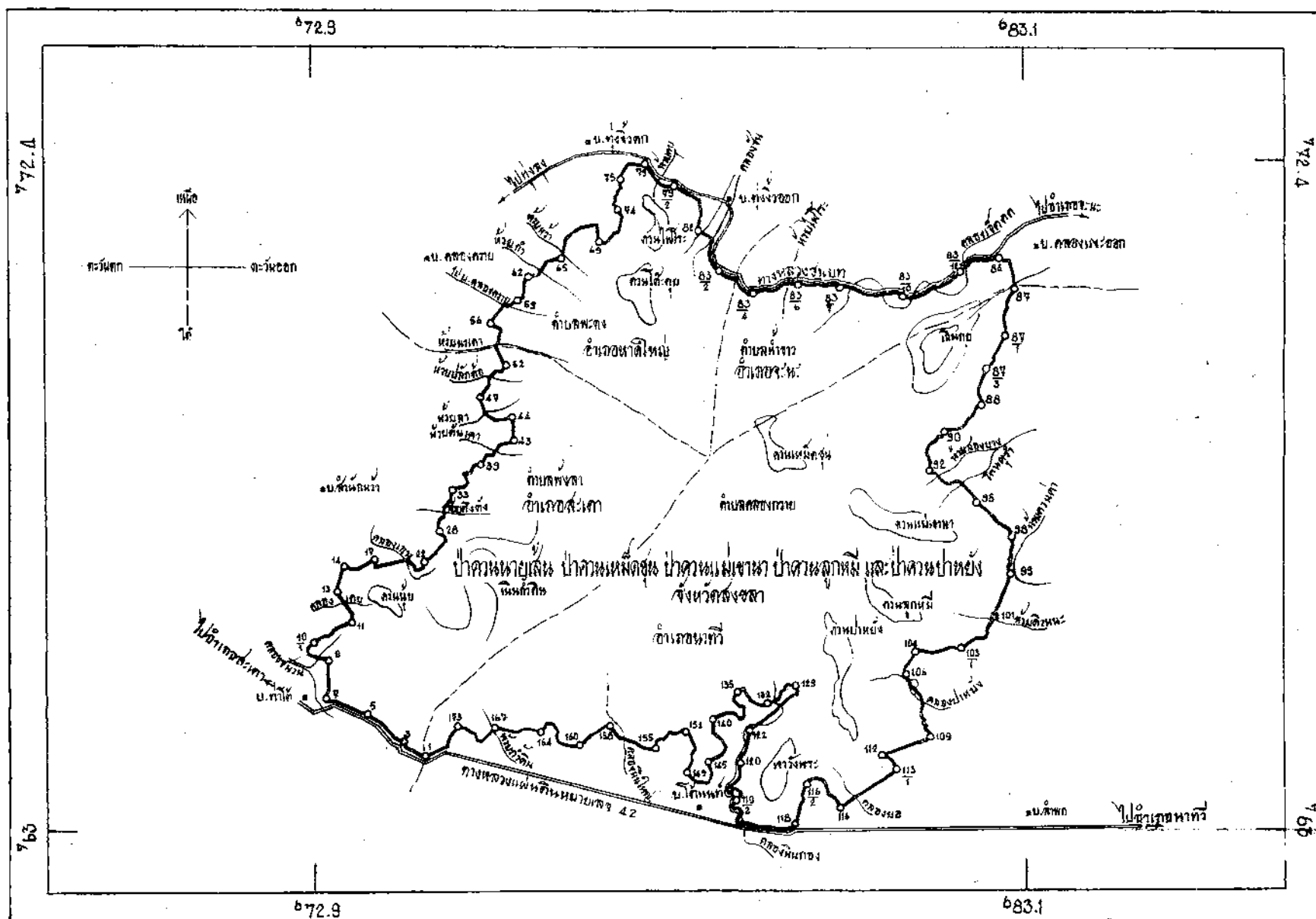
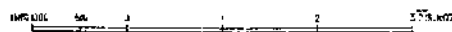
ให้ป่าควนนายเส้น ป่าควนเหม็ดชุน ป่าควนแม่เขานา ป่าควนลูกหมี่ และป่าควนป่าหยัง ในท้องที่ตำบลพะตง อำเภอหาดใหญ่ ตำบลน้ำขาว อำเภอจะนะ ตำบลพังลา อำเภอสะเตกา และตำบลคลองทราย อำเภอนาทวี จังหวัดสงขลา ภายในแนวเขตตามแผนที่ท้ายกฎกระทรวงนี้เป็นป่าสงวนแห่งชาติ

ให้ไว้ ณ วันที่ ๑ กันยายน พ.ศ. ๒๕๒๑

ป. กรรณสูต

รัฐมนตรีว่าการกระทรวงเกษตรและสหกรณ์

แผนที่ทางหลวง
ฉบับที่ 809 (ก.ร. 2521)
ขยายจากแผนที่ทางหลวงเดิมที่ฉบับที่ ก.ร. 2507
โดยมีขนาด 32,525 ไร่
สภาพพื้นที่ 50,000



เครื่องหมาย

- ๑. ขอบเขตที่ดิน
- ๒. เขตที่ดิน
- ๓. ขนดิน
- ๔. ภูเขา
- ๕. ภูเขาสูง
- ๖. ภูเขาต่ำ

—————	๑. ขอบเขตที่ดิน	๑๐๔ / ๒๒๒ / ๖๖
—————	๒. เขตที่ดิน	๐๙ / ๒๒๒ / ๖๖
—————	๓. ขนดิน	
—————	๔. ภูเขา	
—————	๕. ภูเขาสูง	
—————	๖. ภูเขาต่ำ	

หมายเหตุ :- เหตุผลในการประกาศใช้กฎกระทรวงฉบับนี้คือ เนื่องจากป่า
 ควบนายเส้น ป่าควบเหมือดขุน ป่าควบแม่เขานา ป่าควบลูกหมี่ และป่าควบ
 ป่าหย้ง ในท้องที่ตำบลพะตง อำเภอหาดใหญ่ ตำบลนาขาว อำเภอจะนะ
 ตำบลหังลา อำเภอสะเตา และตำบลคลองทราย อำเภอนาทวี จังหวัดสงขลา
 มีไม้สยา ไม้ตะเคียน ไม้หลุมพอ ไม้บาก ไม้ยาง ไม้จำปา ไม้พินตัน
 ไม้ทัง และไม้ชนิดอื่นที่มีค่าจำนวนมาก และมีของป่ากับทรัพยากรธรรมชาติ
 อื่นด้วย สมควรกำหนดให้เป็นป่าสงวนแห่งชาติ เพื่อรักษาสภาพป่า ไม้ ของป่า
 และทรัพยากรธรรมชาติอันไว้ จึงจำเป็นต้องออกกฎกระทรวงนี้