



กฎกระทรวง

ฉบับที่ ๓๗๕ (พ.ศ. ๒๕๑๑)

ออกตามความในพระราชบัญญัติป่าสงวนแห่งชาติ

พ.ศ. ๒๕๐๗

---

อาศัยอำนาจตามความในมาตรา ๕ และมาตรา ๖ แห่งพระราชบัญญัติป่าสงวนแห่งชาติ พ.ศ. ๒๕๐๗ รัฐมนตรีว่าการกระทรวงเกษตรออกกฎกระทรวงไว้ ดังต่อไปนี้

กำหนดให้ป่าควนหินผุด และป่ายอดเขาแก้ว ในท้องที่ตำบลท่าชะมวง อำเภอรัตภูมิ จังหวัดสงขลา ภายในแนวเขตตามแผนที่ท้ายกฎกระทรวงนี้ เป็นป่าสงวนแห่งชาติ

ให้ไว้ ณ วันที่ ๔ พฤศจิกายน พ.ศ. ๒๕๑๑

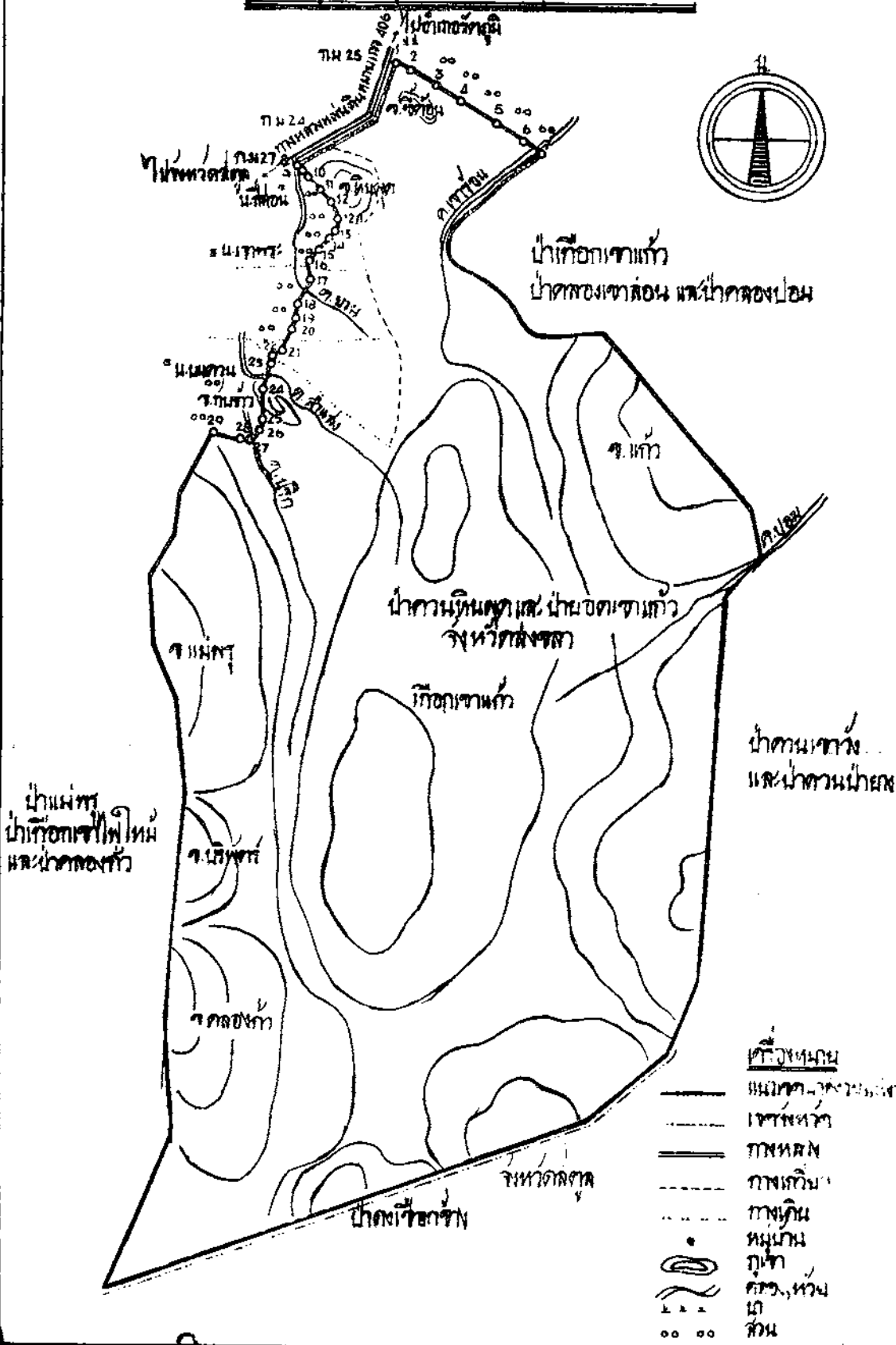
พระประกาศสหกรณ์

รัฐมนตรีว่าการกระทรวงเกษตร

7° 06' 30" 7° 06' 30"

แผนที่กายภาพกรมการ  
 แผนที่ 379 (พ.ศ. 2511)  
 เขตห้ามควมในบริเวณป่าสงวนแห่งชาติ พ.ศ. 2507  
 เนื้อที่ประมาณ 62,512 ไร่  
 มาตรฐาน 1:80,000

เมตร 2000 1000 0 2 4 กิโลเมตร



- สัญลักษณ์**
- แม่น้ำ-ลำธารขนาดใหญ่
  - ลำธาร
  - ถนน
  - ทางรถไฟ
  - ทางดิน
  - หมอน
  - ภูเขา
  - ~ คลอง, ห้วย
  - ฝาย
  - oo oo คัน

4 / 10 / 11	ผู้อำนวยการกอง กอ.โครงการ	นาย ประจักษ์ ทรัพย์
19 / 10 / 11	นาย ชัยชนะ ชัยชนะ	21 / 10 / 2511

6° 53' 30" 6° 53' 30"

พื้นที่ป่าสงวนแห่งชาติ กอ.โครงการ กรมป่าไม้

เล่ม ๘๕ ตอนที่ ๑๑๓ ราชกิจจานุเบกษา ๒๘ พฤศจิกายน ๒๕๑๑

---

หมายเหตุ:— เหตุผลในการประกาศใช้กฎกระทรวงฉบับนี้ คือ เนื่องจาก  
ป่าน้ำหนักมีไม่ยั้ง ไม้ไซเขียว ไม้ฉากบุตร และไม้ชนิดอื่น ซึ่งมีค่า  
จำนวนมาก และมีของป่ากับทรัพยากรธรรมชาติอื่นด้วย สมควรกำหนด  
ให้เป็นป่าสงวนแห่งชาติ เพื่อรักษาสภาพป่า ไม้ ของป่า และทรัพยากร  
ธรรมชาติอื่นไว้