



กฎกระทรวง

ฉบับที่ ๓๒๖ (พ.ศ. ๒๕๑๑)

ออกตามความในพระราชบัญญัติป่าสงวนแห่งชาติ

พ.ศ. ๒๕๐๗

อาศัยอำนาจตามความในมาตรา ๕ และมาตรา ๖ แห่งพระราชบัญญัติป่าสงวนแห่งชาติ พ.ศ. ๒๕๐๗ รัฐมนตรีว่าการกระทรวงเกษตรออกกฎกระทรวงไว้ ดังต่อไปนี้

กำหนดให้ป่านาทุ่งเปราะ และป่าควนดินสอ ในท้องที่ตำบลท่าชะมวง อำเภอรัตภูมิ จังหวัดสงขลา ภายในแนวเขตตามแผนที่ท้ายกฎกระทรวงนี้ เป็นป่าสงวนแห่งชาติ

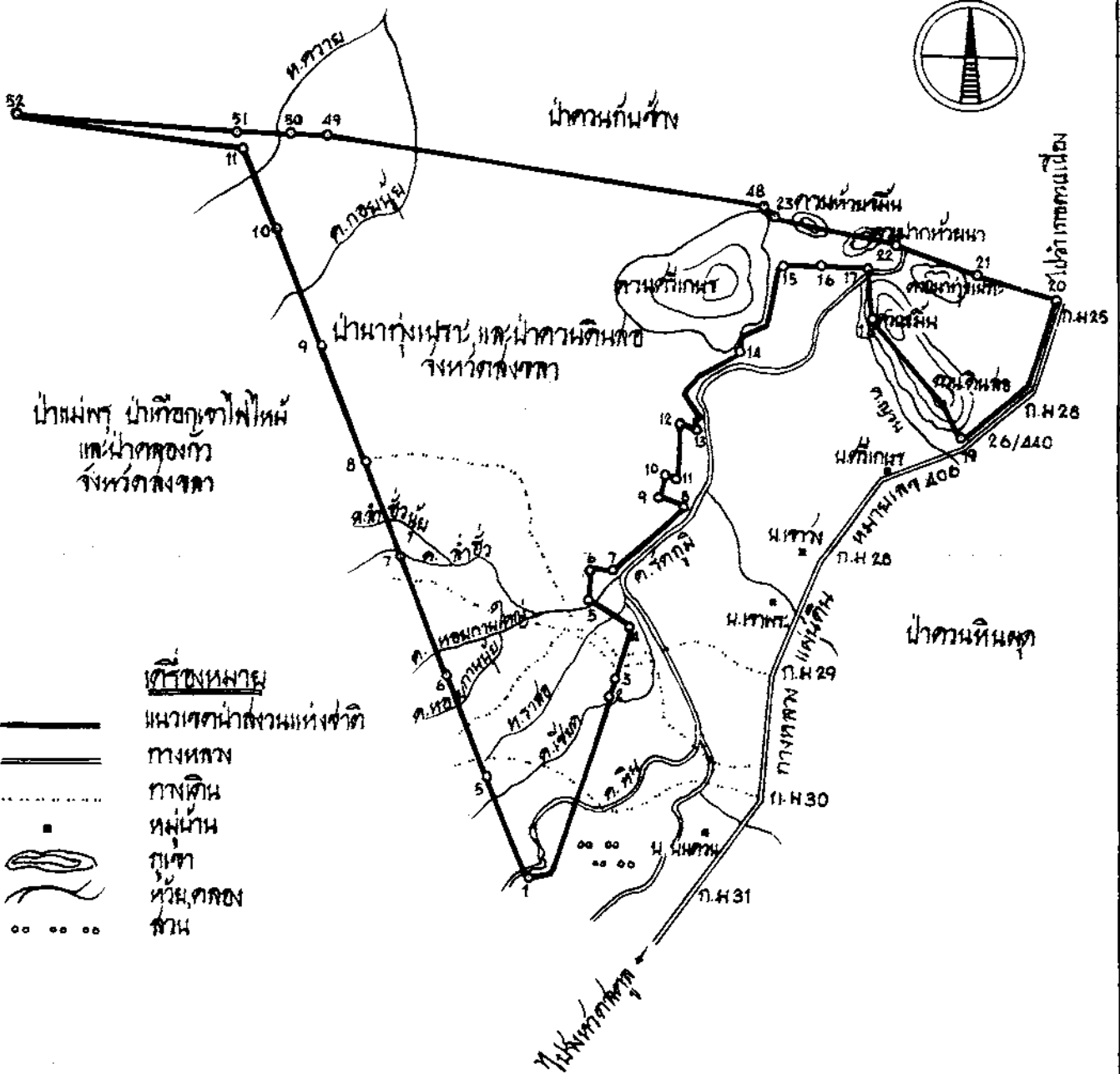
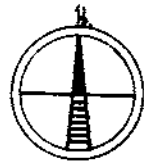
ให้ไว้ ณ วันที่ ๑๕ กรกฎาคม พ.ศ. ๒๕๑๑

พลเอก จ. นาวีเสถียร

รัฐมนตรีช่วยว่าการ ฯ รักษาราชการแทน

รัฐมนตรีว่าการกระทรวงเกษตร

แผนที่กายภาพภาค
 แผนที่ 326 (พ.ศ. 2511.)
 ขกตามกรมแผนที่ราชบัณฑิตนำงานแห่งชาติ พ.ศ. 2507
 เนื้อที่ประมาณ 8,925 ไร่
 มาตรฐาน 1:50,000



ป่าเบญจพรรณ ป่ากึ่งเขตรักษาพันธุ์
 ป่าเต็งรัง
 จังหวัดสงขลา

- สัญลักษณ์**
- แนวเขตนำสงวนแห่งชาติ
 - == ทางหลวง
 - ทางดิน
 - หมู่บ้าน
 - บึง
 - ~ หนอง
 - o o o o ลำน้ำ

20	5.0	10	ผู้ชำนาญการ กองแผนที่	วันที่ 11/10/10
			เจ้าหน้าที่	2026
24	3.0	10		10/10/10

พื้นที่แผนที่ภาค กองแผนที่

เล่ม ๘๕ ตอนที่ ๖๗ ราชกิจจานุเบกษา ๓๐ กรกฎาคม ๒๕๑๑

หมายเหตุ :- เหตุผลในการประกาศใช้กฎกระทรวงฉบับนี้ คือ เนื่องจาก
 ป่าแห่งนี้มีไม้ยาง ไม้ไผ่เขี้ยว ไม้ทูลุมพ้อ ไม้ตะเคียน และไม้ชนิดอื่น
 ซึ่งมีค่าจำนวนมาก และมีของป่ากับทรัพยากรธรรมชาติอื่นด้วย สมควร
 กำหนดให้เป็นป่าสงวนแห่งชาติ เพื่อรักษาสภาพป่า ไม้ ของป่า และ
 ทรัพยากรธรรมชาติอื่นไว้