



กฎกระทรวง

ฉบับที่ ๓๑๖ (พ.ศ. ๒๕๑๑)

ออกตามความในพระราชบัญญัติป่าสงวนแห่งชาติ

พ.ศ. ๒๕๐๗

อาศัยอำนาจตามความในมาตรา ๕ และมาตรา ๖ แห่งพระราชบัญญัติป่าสงวนแห่งชาติ พ.ศ. ๒๕๐๗ รัฐมนตรีว่าการกระทรวงเกษตรออกกฎกระทรวงไว้ ดังต่อไปนี้

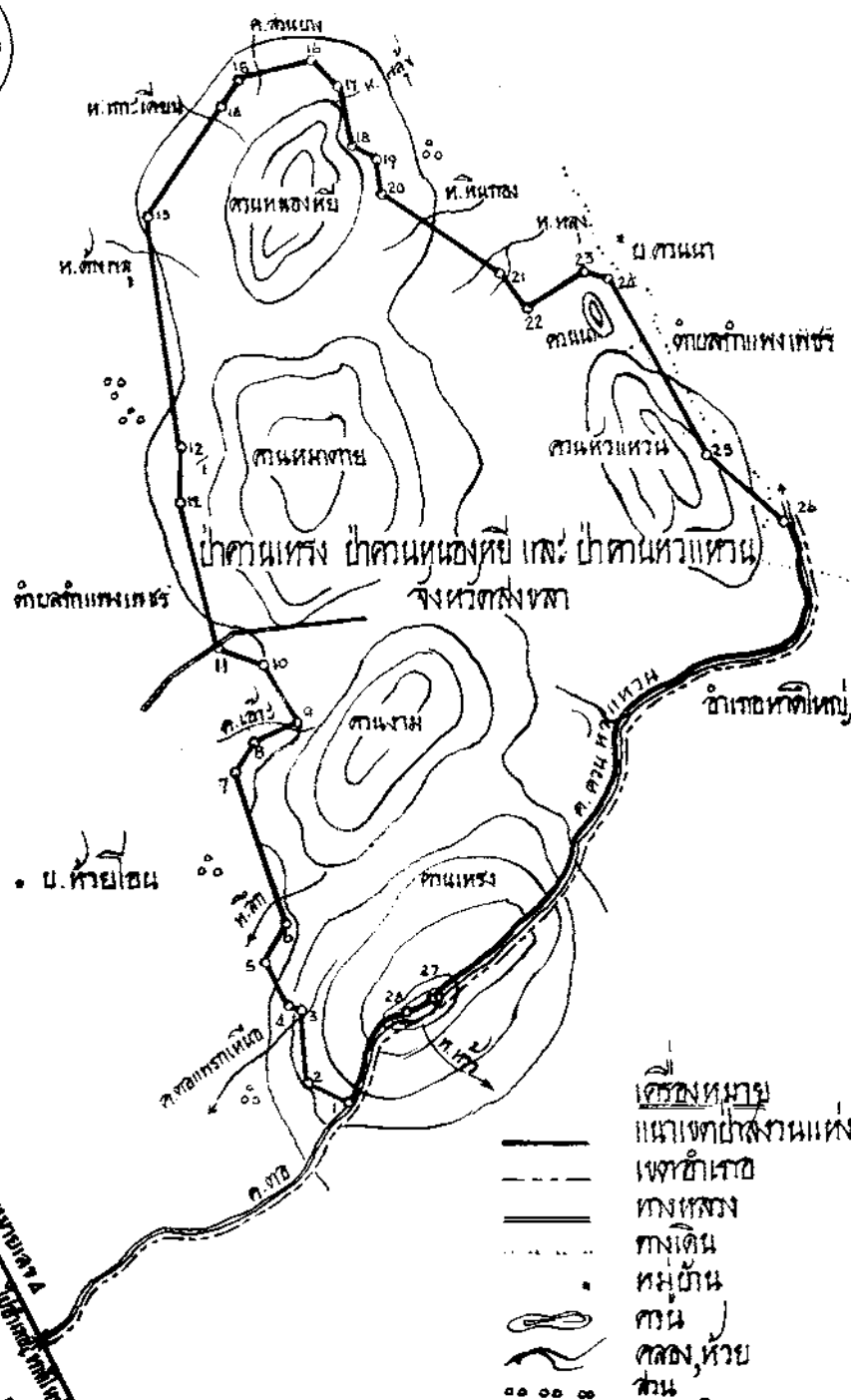
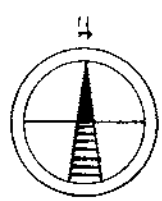
กำหนดให้ป่าควนเกรง ป่าควนหนองพี้ และป่าควนหัวแหวน ในท้องที่ตำบลกำแพงเพชร อำเภอรัตนภูมิ จังหวัดสงขลา ภายในแนวเขตตามแผนที่ท้ายกฎกระทรวงนี้ เป็นป่าสงวนแห่งชาติ

ให้ไว้ ณ วันที่ ๑๖ พฤษภาคม พ.ศ. ๒๕๑๑

พระประสงค์สหกรณ์

รัฐมนตรีว่าการกระทรวงเกษตร

แผนที่ท้ายกฎกระทรวง
 ฉบับที่ 329 (พ.ศ. 2511)
 ออกทหควาสิทธิในทรัพย์สินทางปัญญาสำนักงานแห่งชาติ พ.ศ. 2507
 เนื้อที่ประมาณ 6,262 ไร่
 มาตราส่วน 1:40,000



<p>9/10/11</p>	<p>ผู้อำนวยการกอง กองวิศวกรรม</p>	<p>25/ต.ก./10</p>
<p>12/10/11</p>	<p>อธิบดีกรมป่าไม้</p>	<p>22/ม.ค./11</p>

พิมพ์ที่แผนกการวัด กองวิศวกรรม กรมป่าไม้

เล่ม ๘๕ ตอนที่ ๕๑ ราชกิจจานุเบกษา ๕ มิถุนายน ๒๕๑๑

หมายเหตุ :- เหตุผลในการประกาศใช้กฎกระทรวงฉบับนี้ คือ เนื่องจาก
 ป่าแห่งหนึ่งมีไม้ยาง ไม้ตะเคียน ไม้หลุมพอด ไม้ไผ่เขียว ไม้ยูง และ
 ไม้ชนิดอื่นซึ่งมีค่าจำนวนมาก และมีของป่ากับทรัพยากรธรรมชาติอื่น
 ด้วย สมควรกำหนดให้เป็นป่าสงวนแห่งชาติ เพื่อรักษาสภาพป่า ไม้
 ของป่า และทรัพยากรธรรมชาติอันไว้