



กฎกระทรวง

ฉบับที่ ๗๕ (พ.ศ. ๒๕๐๘)

ออกตามความในพระราชบัญญัติป่าสงวนแห่งชาติ

พ.ศ. ๒๕๐๗

อาศัยอำนาจตามความในมาตรา ๕ และมาตรา ๖ แห่งพระราชบัญญัติป่าสงวนแห่งชาติ พ.ศ. ๒๕๐๗ รัฐมนตรีว่าการกระทรวงเกษตรออกกฎกระทรวงไว้ ดังต่อไปนี้

กำหนดให้ป่าเขาโพธิ์ ป่ากวนแดน และป่าเขารังเกียง ในท้องที่ตำบลคลองทราย ตำบลปลักหนู อำเภอนาทวี และตำบลพังลา อำเภอสะเตาะ จังหวัดสงขลา ภายในแนวเขตตามแผนที่ท้ายกฎกระทรวงนี้ เป็นป่าสงวนแห่งชาติ

ให้ไว้ ณ วันที่ ๑๕ กันยายน พ.ศ. ๒๕๐๘

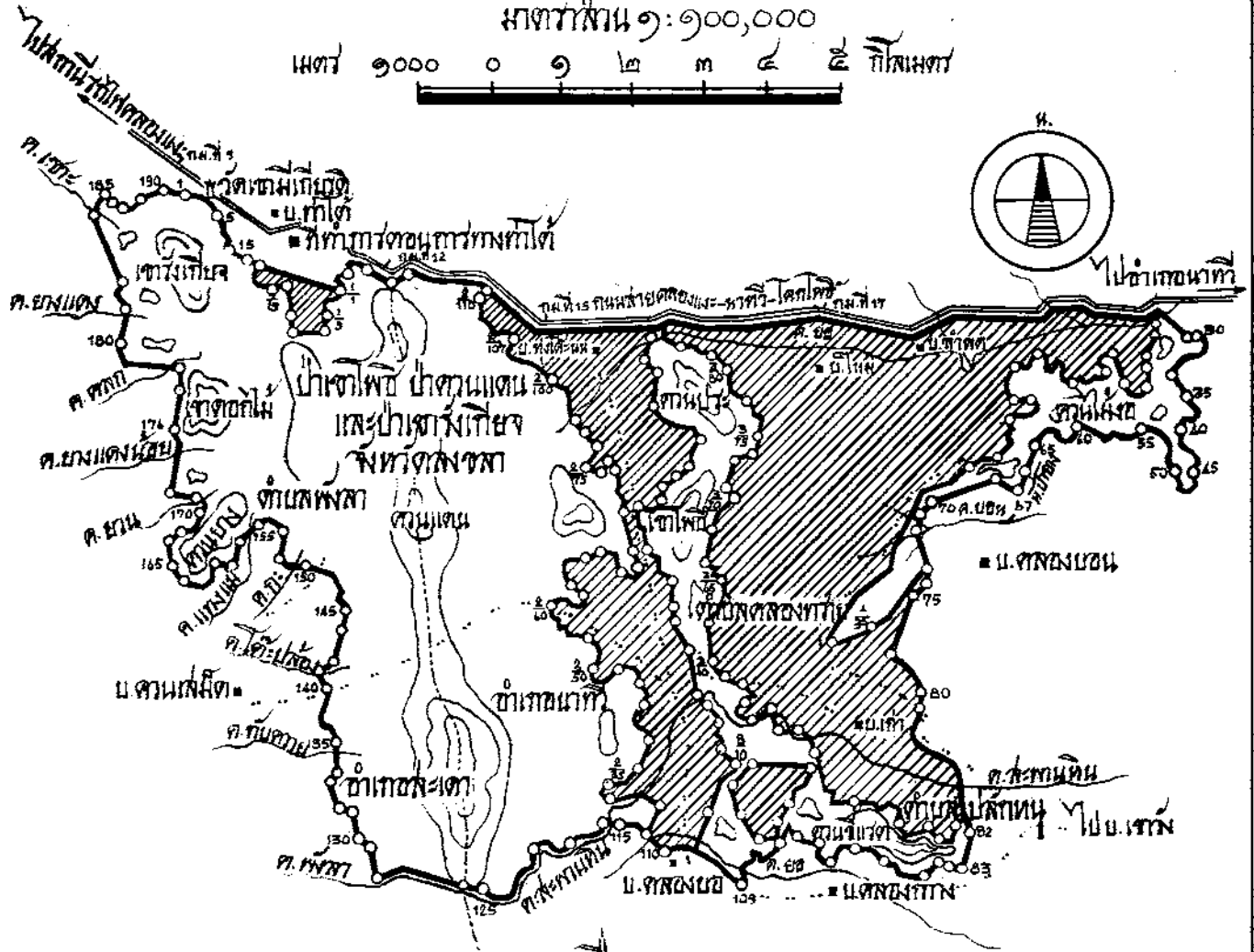
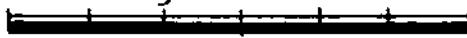
พระประภาสสทกรณ์

รัฐมนตรีว่าการกระทรวงเกษตร

6° 47' 40" 100° 37' 50" 100° 37' 50" 6° 47' 40"

แผนที่ภูมิอากาศกรม
ฉบับที่ ๗๕ (พ.ศ. ๒๕๐๘)
เขตกรมศึกษาธิการ
พื้นที่ประมาณ ๓๐,๖๒๕ ไร่
มาตราส่วน ๑:๑๐๐,๐๐๐

เมตร ๑๐๐๐ ๐ ๑ ๒ ๓ ๔ ๕ กิโลเมตร



เครื่องหมาย

- แนวเขตป่าสงวนแห่งชาติ
- แนวเขตที่ดินของเอกชน
- ที่ดินของที่จากป่าสงวนแห่งชาติ
- เขตอำเภอ
- ถนน
- คลอง, หนอง
- หมู่บ้าน
- ทางเดิน
- ภูเขา, ฐาน
- ไร่

	หัวหน้ากองโตมหาร		จำรอง
๑ / ก.ศ. / ๐๗		๒๒ / ก.ศ. / ๐๗	
	รองอธิบดีกรมป่าไม้		ร.จ. เด็ด ๑๐๐ / ๑๗
๒๕ / ๕.๕. / ๐๗		๑๘ / ๕.๕. / ๐๗	

6° 37' 45" 100° 37' 50" 100° 37' 50" 6° 37' 45"

เล่ม ๘๒ ตอนที่ ๘๐ ราชกิจจานุเบกษา ๒๘ กันยายน ๒๕๐๘

หมายเหตุ:- เหตุผลในการประกาศใช้กฎกระทรวงฉบับนี้ คือ เนื่องจาก
 ป่าแห่งนี้มีไม้ยาง ไม้ตะเคียนสามทอน ไม้กะบาก ไม้หลุมพอ ไม้สัก
 ไม้จันทน์ และไม้ชนิดอื่น ซึ่งมีค่าจำนวนมาก และมีของป่ากับ
 ทรัพยากรธรรมชาติอื่นด้วย สมควรกำหนดให้เป็นป่าสงวนแห่งชาติ
 เพื่อรักษาสภาพป่า ไม้ ของป่า และทรัพยากรธรรมชาติไว้