



กฎกระทรวง

ฉบับที่ ๓๗ (พ.ศ. ๒๕๐๗)

ออกตามความในพระราชบัญญัติป่าสงวนแห่งชาติ

พ.ศ. ๒๕๐๗

---

อาศัยอำนาจตามความในมาตรา ๕ และมาตรา ๖ แห่งพระราชบัญญัติป่าสงวนแห่งชาติ พ.ศ. ๒๕๐๗ รัฐมนตรีว่าการกระทรวงเกษตรออกกฎกระทรวงไว้ดังต่อไปนี้

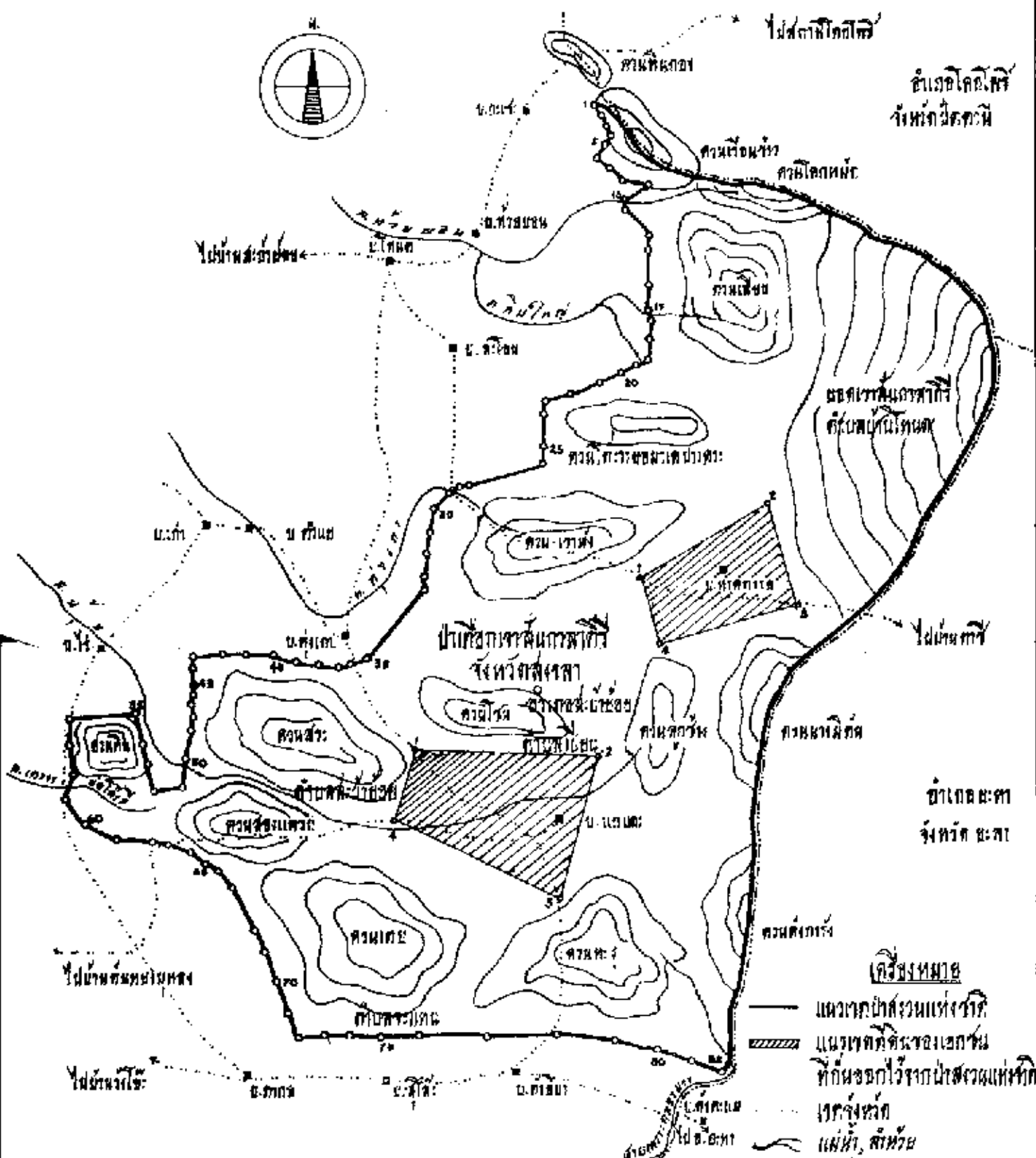
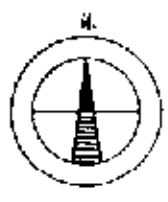
กำหนดให้ป่าที่ออกเขาสันกาลาคีรี ในท้องที่ตำบลบ้านโหนด ตำบลเปียน ตำบลสะบาย้อย และตำบลจะแหน อำเภอสะบาย้อย จังหวัดสงขลา ภายในแนวเขตตามแผนที่ท้ายกฎกระทรวงนี้ เป็นป่าสงวนแห่งชาติ

ให้ไว้ ณ วันที่ ๒๘ ธันวาคม พ.ศ. ๒๕๐๗

พระประภาสสภกรณ

รัฐมนตรีว่าการกระทรวงเกษตร

แผนที่ทำนบกู้กระเทียม  
 ฉบับที่ ๓๓๗ (พ.ศ. ๒๕๐๓)  
 ของกรมการนิเทศฯ ราชบัณฑิตยสถานแห่งชาติ พ.ศ. ๒๕๐๓  
 มีพื้นที่ประมาณ ๕๒,๕๓๕ ไร่  
 มาตรการ ๑:๕๐๐ ๐๐



- เครื่องหมาย**
- แนวเขตน้ำท่วมแห่งชาติ
  - ▨ แนวเขตที่ดินของเอกชน
  - ▨ ที่กั้นออกไว้จากน้ำท่วมแห่งชาติ
  - เกราะหลัก
  - ~ แม่น้ำ, ลำห้วย
  - หลุมน้ำ
  - ทุ่งนา
  - ภูเขา

14 / ๑๓ / ๕๑๗	หัวหน้ากองนิเทศการ	10 / ๑๓ / ๕๐๓
14 / ๑๓ / ๕๐๓	อธิบดีกรมการนิเทศฯ	10 / ๑๓ / ๕๐๓

ฉบับพิเศษ หน้า ๘๑

เล่ม ๘๑ ตอนที่ ๑๒๔ ราชกิจจานุเบกษา ๓๑ ธันวาคม ๒๕๐๗

---

หมายเหตุ:- เหตุผลในการประกาศใช้กฎกระทรวงฉบับนี้ คือ เนื่องจาก  
ป่าแห่งนั้นไม้ตะเคียนทอง ไม้หลุมพอ ไม้ไข่เต่า ไม้จวง และไม้  
ชนิดอื่น ซึ่งมีจำนวนมากและมีของป่ากับทรัพยากรธรรมชาติอื่นด้วย  
สมควรกำหนดให้เป็นป่าสงวนแห่งชาติเพื่อรักษาสภาพป่า ไม้ ของป่า  
และทรัพยากรธรรมชาติไว้