



กฎกระทรวง

ฉบับที่ ๘๖ (พ.ศ. ๒๕๐๕)

ออกตามความในพระราชบัญญัติคุ้มครองและสงวนป่า

พุทธศักราช ๒๔๘๑

อาศัยอำนาจตามความในมาตรา ๑๑ และมาตรา ๒๖ แห่งพระราชบัญญัติคุ้มครองและสงวนป่า พุทธศักราช ๒๔๘๑ ซึ่งแก้ไขเพิ่มเติมโดยพระราชบัญญัติคุ้มครองและสงวนป่า (ฉบับที่ ๓) พ.ศ. ๒๔๘๗ รัฐมนตรีว่าการกระทรวงเกษตรและสหกรณ์กระทรวงไว้ ดังต่อไปนี้

ให้ป่าควนจำศีล ในท้องที่ตำบลสะพานไม้แก่น อำเภोजะนะ จังหวัดสงขลา ภายในแนวเขตตามแผนที่ท้ายกฎกระทรวงนี้ เป็นป่าสงวน

ให้ไว้ ณ วันที่ ๒๕ เมษายน พ.ศ. ๒๕๐๕

พลเอก สุรจิต จารุเศรณี

รัฐมนตรีว่าการกระทรวงเกษตร

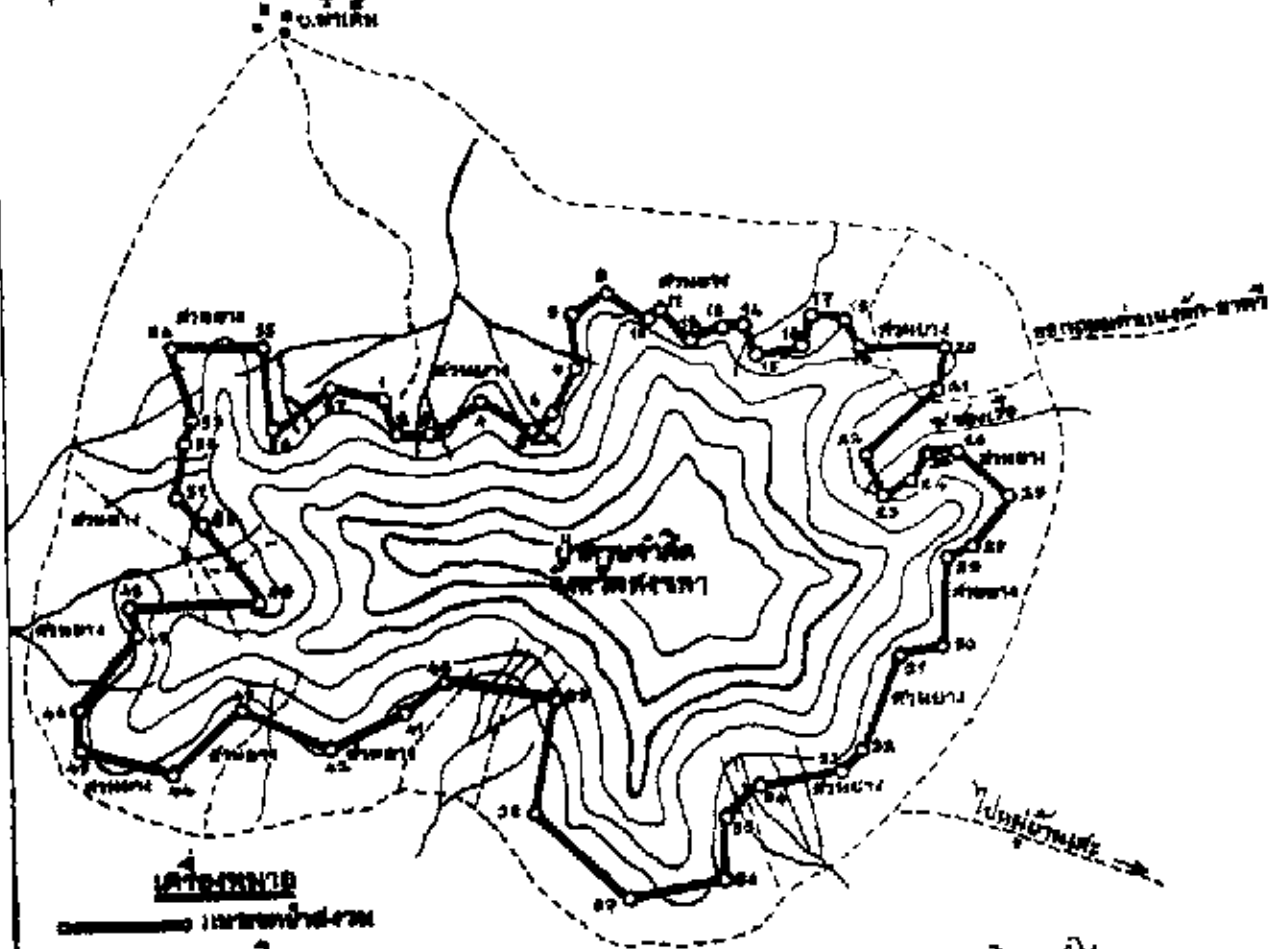
๕๕-๖๐

๕๕-๖๐

๕๕-๖๐

๕๕-๖๐

แผนที่แสดงแนวเขตป่าสงวนท้ายภูกระแตว
 ฉบับที่ ๕๖ (พ.ศ. ๒๕๐๕)
 ออกตามความในพระราชบัญญัติคุ้มครองและสงวนป่า พุทธศักราช ๒๔๘๑
 เพื่อตีประมาณ ๒.๓๐ กม. หรือ ๑,๕๓๗.๕๐ ไร่
 ภาคส่วน ๑:๒๐,๐๐๐



- คำอธิบาย**
- แนวเขตป่าสงวน
 - - - - - ขา-ลำตึบ
 - ~~~~~ ค้างน้ำ
 - ☉ เขต.ศวท
 - บ้าน

กรมที่ดิน
 กรมแผนที่ทหาร
 กรุงเทพฯ

๕๕-๖๐

๕๕-๖๐

เล่ม ๑๘ ตอนที่ ๕๖ ราชกิจจานุเบกษา ๑๕ พฤษภาคม ๒๕๓๕

หมายเหตุ:- เหตุผลในการประกาศใช้กฎกระทรวงฉบับนี้ คือ เนื่องจากป่าแห่งนี้มีไม้ชนิดดีมีค่าเป็นปริมาณมาก เช่น ไม้ตะเคียนทราย เต็ง กระบาก เสียดขุน ตะเคียนสามพคน มีเนื้อที่ประมาณ ๒.๓๐ ตารางกิโลเมตร เหมาะสมที่จะสงวนไว้เพื่อให้มีไม้ไว้ใช้ตลอดไป อันจะเป็นประโยชน์มากกว่าที่จะแล้วางลงเป็นที่เพาะปลูก หรือเพื่อกิจการอย่างอื่น จึงสมควรจัดการสงวนป่าแห่งนี้ไว้ เพื่อประโยชน์แห่งรัฐและประชาชน