



กฎกระทรวง

ฉบับที่ ๕๒ (พ.ศ. ๒๕๐๒)

ออกตามความในพระราชบัญญัติคุ้มครองและสงวนป่า

พุทธศักราช ๒๔๘๑

อาศัยอำนาจตามความในมาตรา ๑๐ และมาตรา ๒๖ แห่งพระราชบัญญัติคุ้มครองและสงวนป่า พุทธศักราช ๒๔๘๑ ซึ่งได้แก้ไขเพิ่มเติมโดยพระราชบัญญัติคุ้มครองและสงวนป่า (ฉบับที่ ๓) พ.ศ. ๒๔๘๗ รัฐมนตรีว่าการกระทรวงเกษตรออกกฎกระทรวงไว้ดังต่อไปนี้

ให้ป่าควนหินพัง ป่าควนชั้ลอม ป่าควนอ่าวปลักกัก และป่าควนแหล่หวัง ในท้องที่ตำบลเกาะสระบัว ตำบลเทพา อำเภอเทพา จังหวัดสงขลา ภายในแนวเขตตามแผนที่ท้ายกฎกระทรวงนี้ เป็นป่าสงวน

ให้ไว้ ณ วันที่ ๒๕ มิถุนายน พ.ศ. ๒๕๐๒

ส. มหาผล

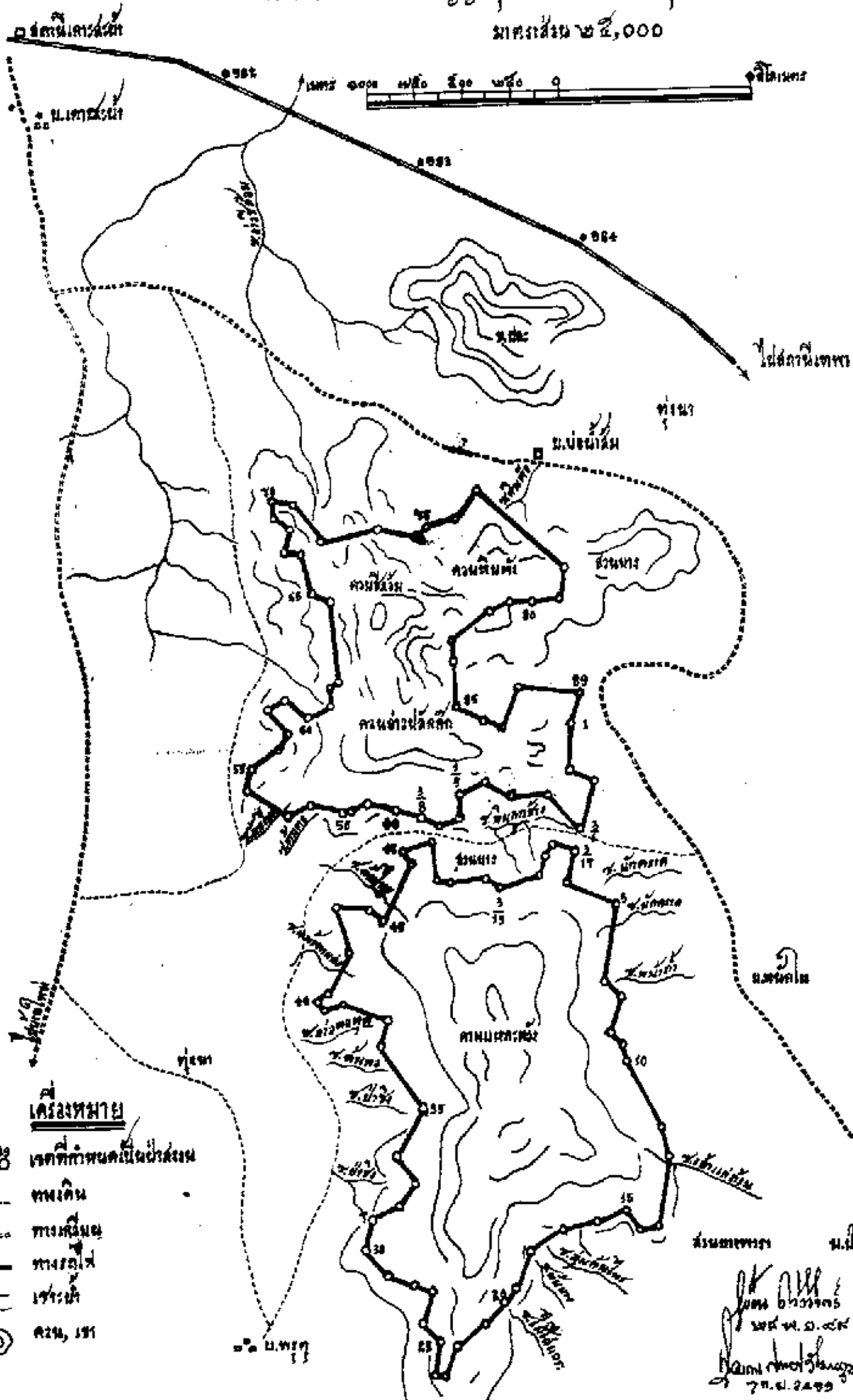
รัฐมนตรีว่าการกระทรวงเกษตร

แผนที่แสดงแนวเขตป่าสงวนภูมิลำเนา

ฉบับที่ ๕๖ (พ.ศ. ๒๔๙๙) ๕๐๑

ออกตามความในพระราชบัญญัติคุ้มครองแนวเขตป่า พุทธศักราช ๒๔๙๙

มาตรา ๕๖ ๒๕,๐๐๐



เครื่องหมาย

- เขตที่กั้นเขตป่าสงวน
- ทางเดิน
- ทางรถไฟ
- ธารน้ำ
- ๒๕๐, ๒๕๕

กรมป่าไม้
 นาย...
 พ.ศ. ๒๔๙๙

เล่ม ๗๖ ตอนที่ ๘๔ ราชกิจจานุเบกษา ๑ กันยายน ๒๕๐๒

หมายเหตุ :— เหตุผลในการประกาศใช้กฎกระทรวงฉบับนี้ คือ เนื่องจากป่าแห่งหนึ่งมีชนิดไม้ที่มีค่าเป็นปริมาณมาก เช่น ไม้ยาง ตะเคียน กระบาก มีเนื้อที่ประมาณ ๓.๖๐ ตารางกิโลเมตร เหมาะสมที่จะสงวนไว้เพื่อไหมไม้ได้ใช้ตลอดไป อันจะเป็นประโยชน์มากยิ่งขึ้นกว่าที่จะแผ้วถางลงเป็นทิวเขาปลูก หรือเพื่อกิจการอย่างอื่น จึงสมควรจัดการสงวนป่าแห่งนั้นไว้เพื่อประโยชน์แห่งรัฐและประชาชน