



## กฎกระทรวง

ฉบับที่ ๕๑ (พ.ศ. ๒๕๐๒)

ออกตามความในพระราชบัญญัติคุ้มครองและสงวนป่า  
พุทธศักราช ๒๔๘๑

อาศัยอำนาจตามความในมาตรา ๑๐ และมาตรา ๒๖ แห่งพระราชบัญญัติคุ้มครองและสงวนป่า พุทธศักราช ๒๔๘๑ ซึ่งได้แก้ไขเพิ่มเติมโดยพระราชบัญญัติคุ้มครองและสงวนป่า (ฉบับที่ ๓) พ.ศ. ๒๔๘๗ รัฐมนตรีว่าการกระทรวงเกษตรออกกฎกระทรวงไว้ ดังต่อไปนี้

ให้ป่าควนลิ่ง ในท้องที่ตำบลสะพานไม้แก่น อำเภอจะนะ จังหวัดสงขลา ภายในแนวเขตตามแผนที่ท้ายกฎกระทรวงนี้ เป็นป่าสงวน

ให้ไว้ ณ วันที่ ๒๕ มิถุนายน พ.ศ. ๒๕๐๒

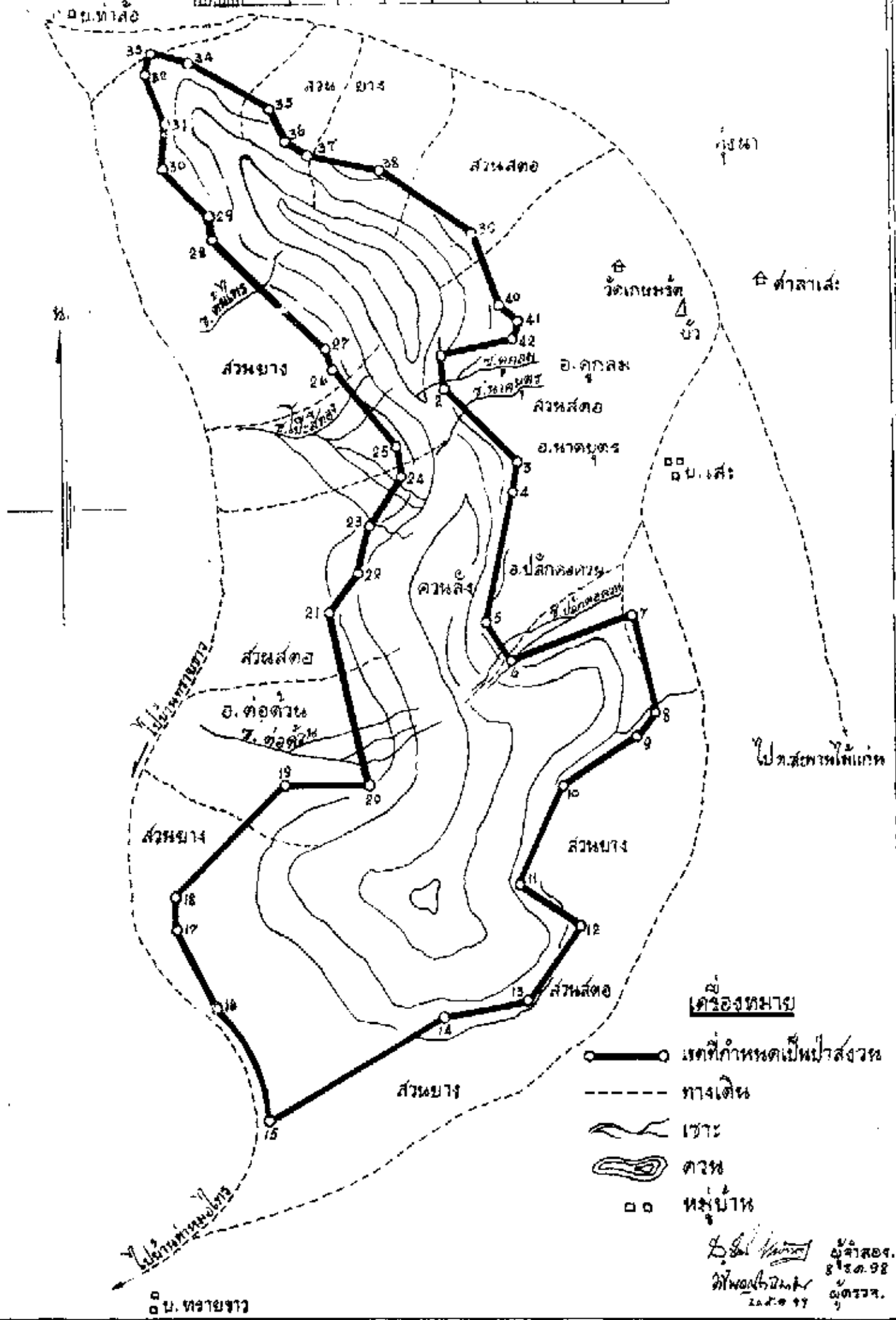
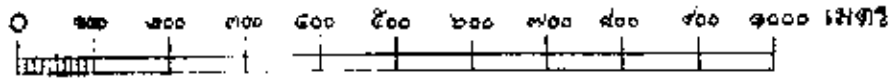
ส. มหาผล

รัฐมนตรีว่าการกระทรวงเกษตร

แผนที่แสดงแนวเขตป่าท้ายภูภูกามยาว  
ฉบับที่ ๕๑ (พ.ศ. ๒๕๐๑)

ออกตามความเห็นพระราชบัญญัติคุ้มครองและสงวนป่า พุทธศักราช ๒๔๘๑

มาตราส่วน ๑:๑๐,๐๐๐



เครื่องหมาย

- เขตที่กำหนดเป็นป่าสงวน
- - - - ทางเดิน
- ~~~ เขาส
- ⊖ คานห
- หลุมน้ำ

๕๐  
๕๑  
๕๒  
๕๓  
๕๔  
๕๕  
๕๖  
๕๗  
๕๘  
๕๙  
๖๐

๐ น. ทวายขาว

เล่ม ๗๖ ตอนที่ ๘๔ ราชกิจจานุเบกษา ๑ กันยายน ๒๕๐๒

หมายเหตุ— เหตุผลในการประกาศใช้กฎกระทรวงฉบับนี้ คือ เนื่องจากบ้านแห่งหนึ่งมีไม้ชนิดที่มีค่าเป็นปริมาณมาก เช่น ไม้ตะเคียนทราย ไม้ขนุนป่าน ไม้หน มีเนื้อที่ประมาณ ๐.๕๑ ตารางกิโลเมตร เหมาะสมที่จะสงวนไว้เพื่อให้มีไม้ไว้ใช้ตลอดไป อันจะเป็นประโยชน์มากยิ่งขึ้นกว่าที่จะแผ้วถางลงเป็นทเพาะปลูกหรือเพื่อกิจการอย่างอื่น จึงสมควรจัดการสงวนป่าแห่งนี้ได้เพื่อประโยชน์แห่งรัฐและประชาชน