



กฎกระทรวง

ฉบับที่ ๕๐ (พ.ศ. ๒๕๐๒)

ออกตามความในพระราชบัญญัติคุ้มครองและสงวนป่า
พุทธศักราช ๒๔๘๑

อาศัยอำนาจตามความในมาตรา ๑๐ และมาตรา ๒๖ แห่งพระราชบัญญัติคุ้มครองและสงวนป่า พุทธศักราช ๒๔๘๑ ซึ่งได้แก้ไขเพิ่มเติมโดยพระราชบัญญัติคุ้มครองและสงวนป่า (ฉบับที่ ๓) พ.ศ. ๒๔๘๗ รัฐมนตรีว่าการกระทรวงเกษตรออกกฎกระทรวงไว้ดังต่อไปนี้

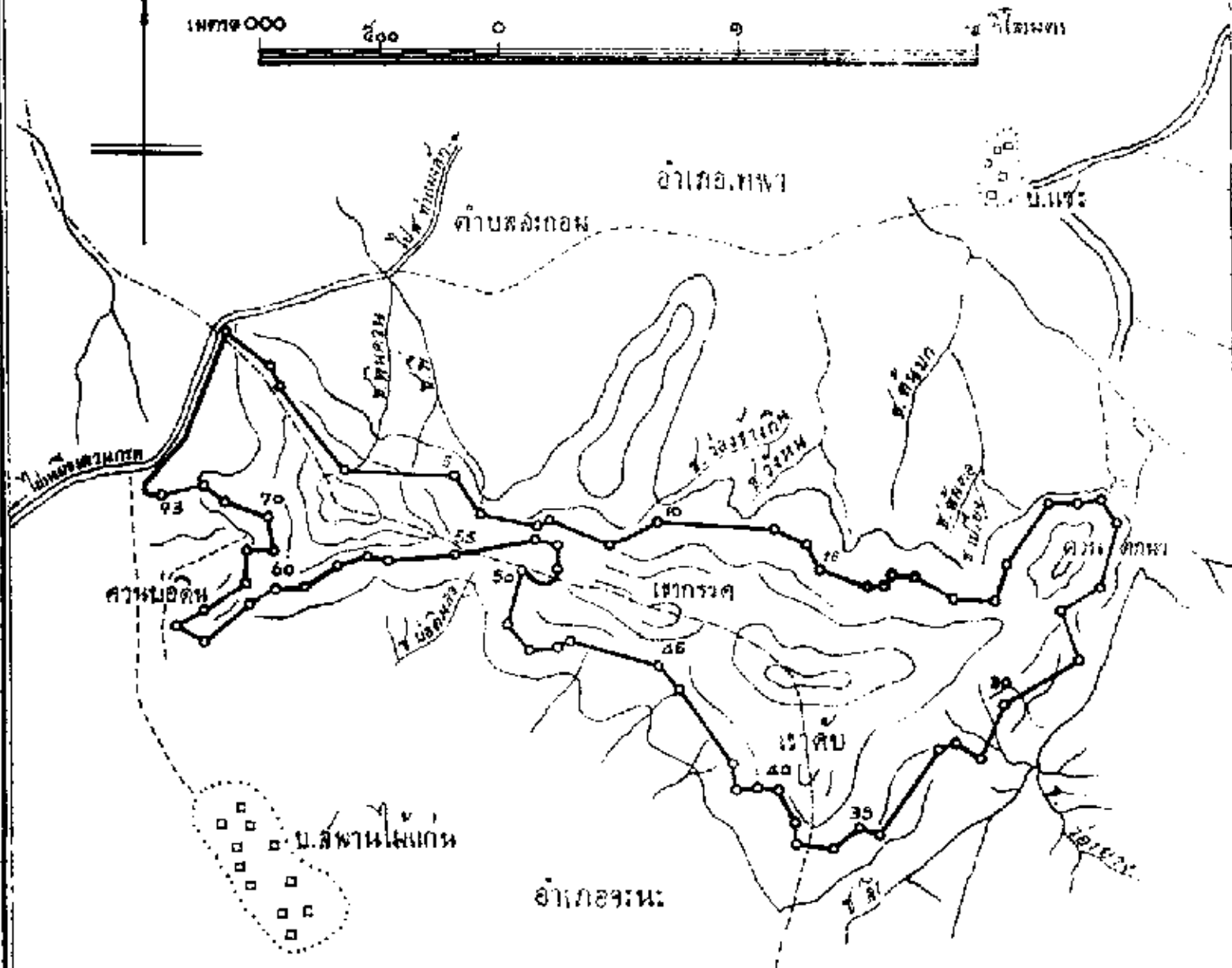
ให้ป่าเขากรวด ในท้องที่ตำบลสะกอม ตำบลวังใหญ่ อำเภอเทพา และตำบลสะพานไม้แก่น อำเภोजะนะ จังหวัดสงขลา ภายในแนวเขตตามแผนที่ท้ายกฎกระทรวงนี้ เป็นป่าสงวน

ให้ไว้ ณ วันที่ ๒๕ มิถุนายน พ.ศ. ๒๕๐๒

ส. มหาผล

รัฐมนตรีว่าการกระทรวงเกษตร

แผนที่แสดงแนวเขตป่าท้ายภูกระทรวง
 ฉบับที่ ๕๐ (พ.ศ. ๒๕๐๒)
 ออกตามความในพระราชบัญญัติคุ้มครองและสงวนป่า พุทธศักราช ๒๔๘๑
 มาตราส่วน ๑ : ๒๕,๐๐๐



- เครื่องหมาย**
- เขตที่กำหนดเป็นป่าสงวน
 - เขตอำเภอ
 - ถนน
 - ทางเดิน
 - ความสูง
 - หนอง, ลำน้ำ
 - หมู่บ้าน

จังหวัดสกลนคร

แผนที่แสดงแนวเขตป่าท้ายภูกระทรวง
 ฉบับที่ ๕๐ (พ.ศ. ๒๕๐๒)
 ออกตามความในพระราชบัญญัติคุ้มครองและสงวนป่า พุทธศักราช ๒๔๘๑
 มาตราส่วน ๑ : ๒๕,๐๐๐

เล่ม ๗๖ ตอนที่ ๘๔ ราชกิจจานุเบกษา ๑ กันยายน ๒๕๐๒

หมายเหตุ;— เหตุผลในการประกาศใช้กฎกระทรวงฉบับนี้ คือ เนื่องจากป่าแห่งนี้มีไม้ชนิดดีมีค่าเป็นปริมาณมาก เช่น ไม้รายน ไม้บาก ไม้ยาง ไม้ตะเคียนทราย มีเนื้อที่ประมาณ ๖ ตารางกิโลเมตร เหมาะที่จะควรสงวนไว้เพื่อให้มีไม้ได้ใช้ตลอดไป อันจะเป็นประโยชน์มากยิ่งขึ้นกว่าที่จะแผ้วถางลงเป็นที่เพาะปลูกหรือเพื่อกิจการอย่างอื่น จึงสมควรจัดการสงวนป่าแห่งนี้ไว้ เพื่อประโยชน์แห่งรัฐและประชาชน