



กฎกระทรวง

ฉบับที่ ๔๕ (พ.ศ. ๒๕๐๒)

ออกตามความในพระราชบัญญัติคุ้มครองและสงวนป่า
พุทธศักราช ๒๔๘๑

อาศัยอำนาจตามความในมาตรา ๑๐ และมาตรา ๒๖ แห่งพระราชบัญญัติคุ้มครองและสงวนป่า พุทธศักราช ๒๔๘๑ ซึ่งได้แก้ไขเพิ่มเติมโดยพระราชบัญญัติคุ้มครองและสงวนป่า (ฉบับที่ ๓) พ.ศ. ๒๔๘๗ รัฐมนตรีว่าการกระทรวงเกษตร ออกกฎกระทรวงไว้ดังต่อไปนี้

ให้ป่าควนสระ ในท้องที่ตำบลวังใหญ่ อำเภอเทพา ตำบลสะพานไม้แก่น อำเภอยะนะ จังหวัดสงขลา ภายในแนวเขตตามแผนที่ท้ายกฎกระทรวงนี้ เป็นป่าสงวน

ให้ไว้ ณ วันที่ ๒๕ มิถุนายน พ.ศ. ๒๕๐๒

ส. มหาผล

รัฐมนตรีว่าการกระทรวงเกษตร

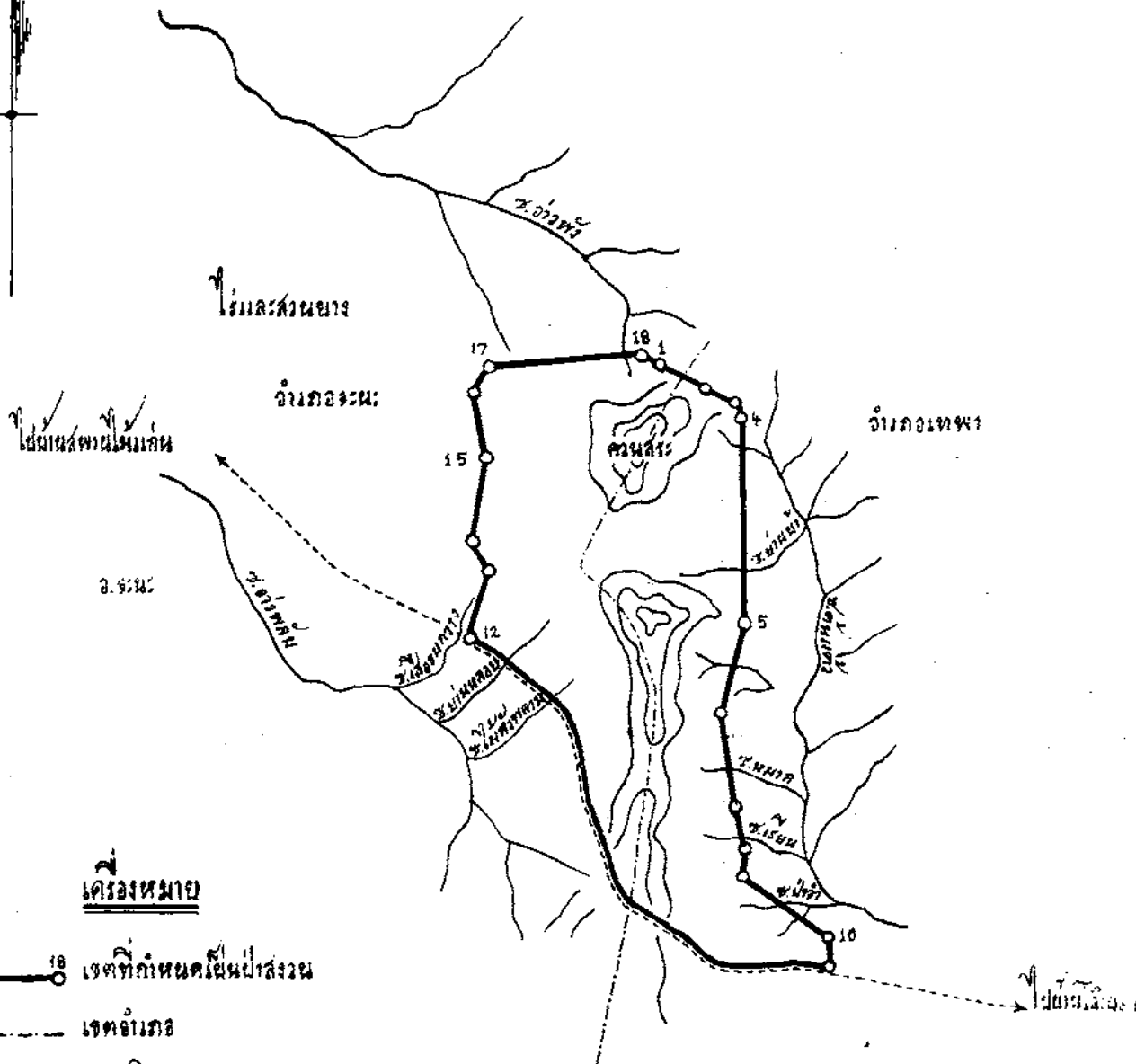
แผนที่แสดงแนวเขตป่าท้ายภูกระทรว

ฉบับที่ ๕๕ (พ.ศ. ๒๕๐๑)



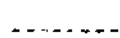


ออกตามความในพระราชบัญญัติคุ้มครองและสงวนป่า พุทธศักราช ๒๕๐๑

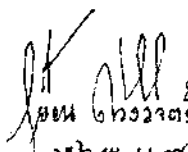
มาตราส่วน ๑:๒๕,๐๐๐

เมตร ๓๐๐๐ ๕๐๐ ๐ ๑ กิโลเมตร



เครื่องหมาย

-  ๑๘ เขตที่กำหนดขึ้นป่าสงวน
-  เขตอำเภอ
-  ทางดิน
-  เสา, คลอง, ห้วย
-  ความสูง


 พันโท ๒๖๖๖๖
 ๒๖ พ. พ. ๕๕
 ๒/๖๖๖๖๖๖๖๖
 ๒๐.๕.๕๕

๒๖๖๖๖
 ๒๖๖๖๖
 ๒๖๖๖๖

เล่ม ๑๖ ตอนที่ ๑๔ ราชกิจจานุเบกษา ๑ กันยายน ๒๕๐๒

หมายเหตุ— เหตุผลในการประกาศใช้กฎกระทรวงฉบับนี้ คือ เนื่องจากบ้านแห่งหนึ่งมีชนิดไม้มีค่าเป็นปริมาณมาก เช่น ไม้ทสุมพอ ไม้แดง ไม้รายน ไม้คันทน ไม้ไซเขียด มีเนื้อที่ประมาณ ๓.๗๕ ตารางกิโลเมตร เหมาะที่จะควรสงวนไว้เพื่อให้มีไม้ไว้ใช้ตลอดไป อันจะเป็นประโยชน์มากยิ่งขึ้นกว่า ที่จะแผ้วถางลงเป็นที่เพาะปลูกหรือเพื่อกิจการอย่างอื่น จึงสมควรจัดการสงวนบ้านแห่งนั้นไว้ เพื่อประโยชน์แห่งรัฐและประชาชน