



## กฎกระทรวง

ฉบับที่ ๑๘๓ (พ.ศ. ๒๕๐๖)

ออกตามความในพระราชบัญญัติคุ้มครองและสงวนป่า  
พุทธศักราช ๒๔๘๑

อาศัยอำนาจตามความในมาตรา ๑๐ และมาตรา ๒๖ แห่ง  
พระราชบัญญัติคุ้มครองและสงวนป่า พุทธศักราช ๒๔๘๑  
ซึ่งแก้ไขเพิ่มเติมโดยพระราชบัญญัติคุ้มครองและสงวนป่า  
(ฉบับที่ ๓) พ.ศ. ๒๔๙๓ รัฐมนตรีว่าการกระทรวงเกษตร  
ออกกฎกระทรวงไว้ ดังต่อไปนี้

ให้เพิกถอนป่าสงวน ป่าเขารังเก็ย ป่าเขาสัก ป่าเขาสูง  
และป่าควนแก้ว ในท้องที่ตำบลสะกอม ตำบลเกาะสะบ้า  
และตำบลวังใหญ่ อำเภอเทพา จังหวัดสงขลา ตามกฎกระทรวง  
ฉบับที่ ๔๘ (พ.ศ. ๒๕๐๒) ออกตามความในพระราชบัญญัติ

เล่ม ๘๐ ตอนที่ ๕๐ ราชกิจจานุเบกษา ๑๐ กันยายน ๒๕๐๖

---

คุ้มครองและสงวนป่า พุทธศักราช ๒๔๘๑ บางส่วน ภายใน  
แนวเขตตามแผนที่ท้ายกฎกระทรวงนี้

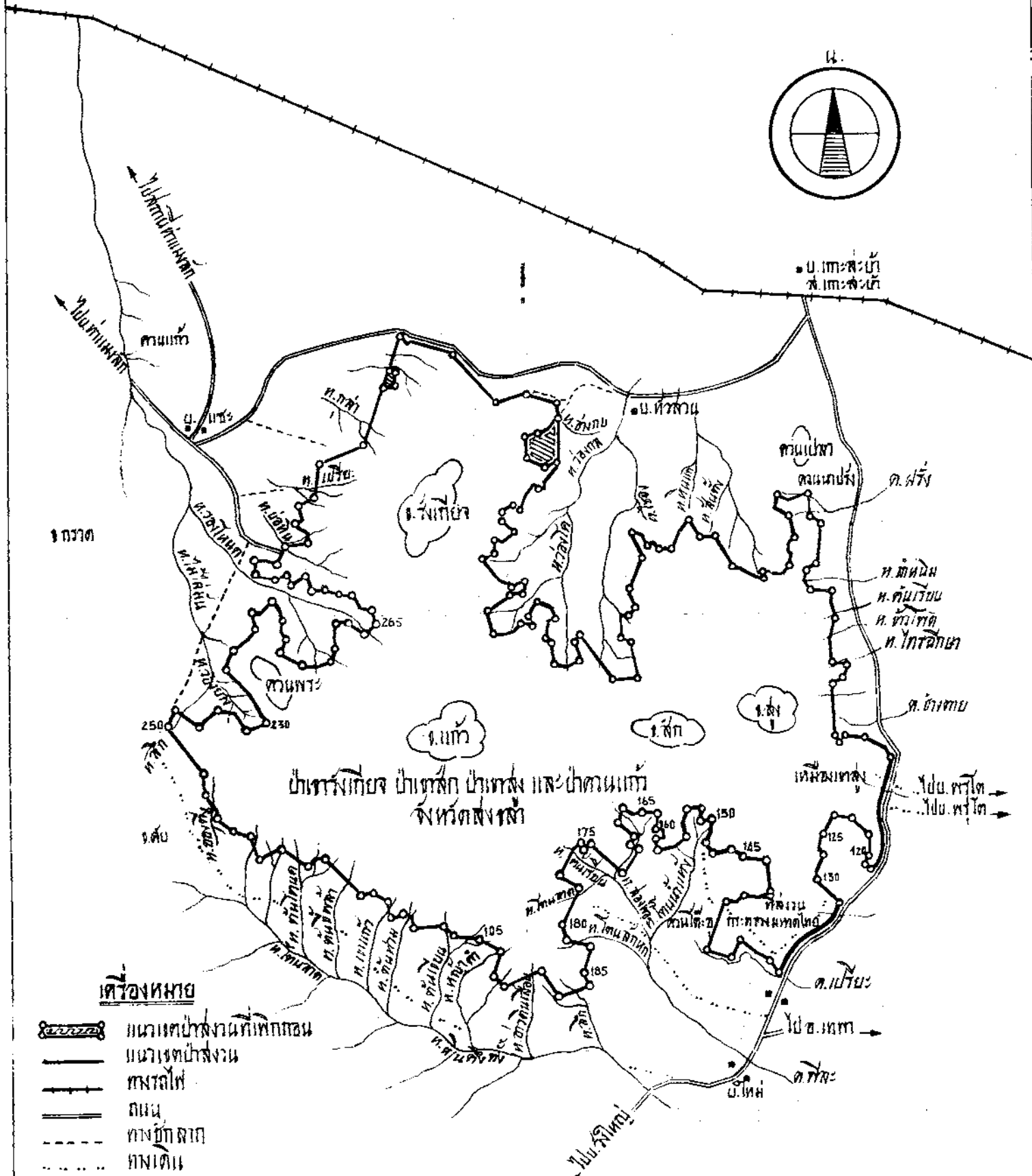
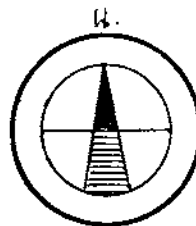
ให้ไว้ ณ วันที่ ๒๖ สิงหาคม พ.ศ. ๒๕๐๖

พลเอก สุรจิต จารุเศรณี

รัฐมนตรีว่าการกระทรวงเกษตร

แผนที่ทำนบกพร่อง  
 ฉบับที่ ๑๘๗ (พ.ศ. ๒๕๐๖)  
 ซอกตามคามินพระบาทบัญญัติคหกรรมและสิ่งอื่น ๆ พุทธศักราช ๒๕๐๑  
 มาตรฐาน ๑:๕๐,๐๐๐

เมตร ๑๐๐๐ ๕๐๐ ๐ ๑ ๒ ๓ กิโลเมตร



- สัญลักษณ์**
- แนวเขตบ้านที่เพิกถอน
  - แนวเขตบ้านจริง
  - ทางรถไฟ
  - ถนน
  - ทางชลประทาน
  - ทางเดิน
  - คันนา, เขื่อน
  - คลอง, ทิว
  - หมู่บ้าน

6 / กค. / 2506	หน้าปกฉบับนี้	31 / กค. / 06
17 / กค. / 2506	ของฉบับนี้	5 / กค. / 06

100° 48' 50"

100° 54' 20"

๑๕๔' ๔๕"

๑๕๔' ๔๕"

เล่ม ๘๐ ตอนที่ ๕๐ ราชกิจจานุเบกษา ๑๐ กันยายน ๒๕๐๖

หมายเหตุ:— เหตุผลในการประกาศใช้กฎกระทรวงฉบับนี้ คือ เนื่องจากพื้นที่ป่าบริเวณที่เพิกถอนการสงวนนี้ เป็นที่อยู่อาศัยและประกอบอาชีพของราษฎร ซึ่งได้ครอบครองทำประโยชน์โดยชอบด้วยกฎหมายมาก่อนที่จะกำหนดให้เป็นป่าสงวน จึงจำเป็นต้องเพิกถอนป่าสงวนดังกล่าวแล้วบางส่วน