

เล่ม ๑๕ ตอนที่ ๑๑๒ ราชกิจจานุเบกษา ๓๐ ธันวาคม ๒๕๐๑



กฎกระทรวง

ฉบับที่ ๓๘ (พ.ศ. ๒๕๐๑)

ออกตามความในพระราชบัญญัติคุ้มครองและสงวนป่า

พุทธศักราช ๒๕๐๑

อาศัยอำนาจตามความในมาตรา ๑๐ และมาตรา ๒๖ แห่งพระราชบัญญัติคุ้มครองและสงวนป่า พุทธศักราช ๒๕๐๑ ซึ่งได้แก้ไขเพิ่มเติมโดยพระราชบัญญัติคุ้มครองและสงวนป่า (ฉบับที่ ๓) พ.ศ. ๒๕๕๗ รัฐมนตรีว่าการกระทรวงเกษตร ออกกฎกระทรวงไว้ดังต่อไปนี้

เล่ม ๑๕ ตอนที่ ๑๑๒ ราชกิจจานุเบกษา ๓๐ ธันวาคม ๒๕๐๑

ให้ป่าเขาขวาง ป่าเขาวังพริก และป่าควนเทศ ในท้องที่
ตำบลสะกอม อำเภอเทพา จังหวัดสงขลา ภายในแนวเขต
ตามแผนที่ท้ายกฎกระทรวงนี้ เป็นป่าสงวน

ให้ไว้ ณ วันที่ ๒๗ ธันวาคม พ.ศ. ๒๕๐๑

วิจิตรพहनการ

ปลัดกระทรวงเกษตร

รักษาการในหน้าที่รัฐมนตรีว่าการกระทรวงเกษตร

หมายเหตุ:— เหตุผลในการประกาศใช้กฎกระทรวงฉบับนี้ คือ

เนื่องจากป่าแห่งหนึ่งมีชนิดต้นไม้เป็นปริมาณมาก เช่น ไม้ยาง ไม้
แดง ไม้ตะเคียน ไม้เนื้อที่ประมาณ ๑๓.๓๑ ตารางกิโลเมตร เหมาะสมที่
จะสงวนไว้เพื่อให้ไม้ไม่ไว้ใช้ตลอดไป อันจะเป็นประโยชน์มากกว่าที่
จะแผ้วถางลงเป็นที่เพาะปลูก หรือเพื่อกิจการอย่างอื่น จึงสมควรจัดการ
สงวนป่าแห่งนี้ไว้เพื่อประโยชน์แห่งรัฐและประชาชน

แผนที่แสดงแนวเขตป่าสงวนที่อุทยานหลวง

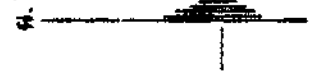
ฉบับที่ ๓๘ (พ.ศ. ๒๕๐๑)

ออกตามความในพระราชบัญญัติคุ้มครองและสงวนป่า พุทธศักราช ๒๔๘๑

มาตรา ๓๖ ๑ : ๒๕๐๐

มาตรา ๓๖ ๑ : ๒๕๐๐

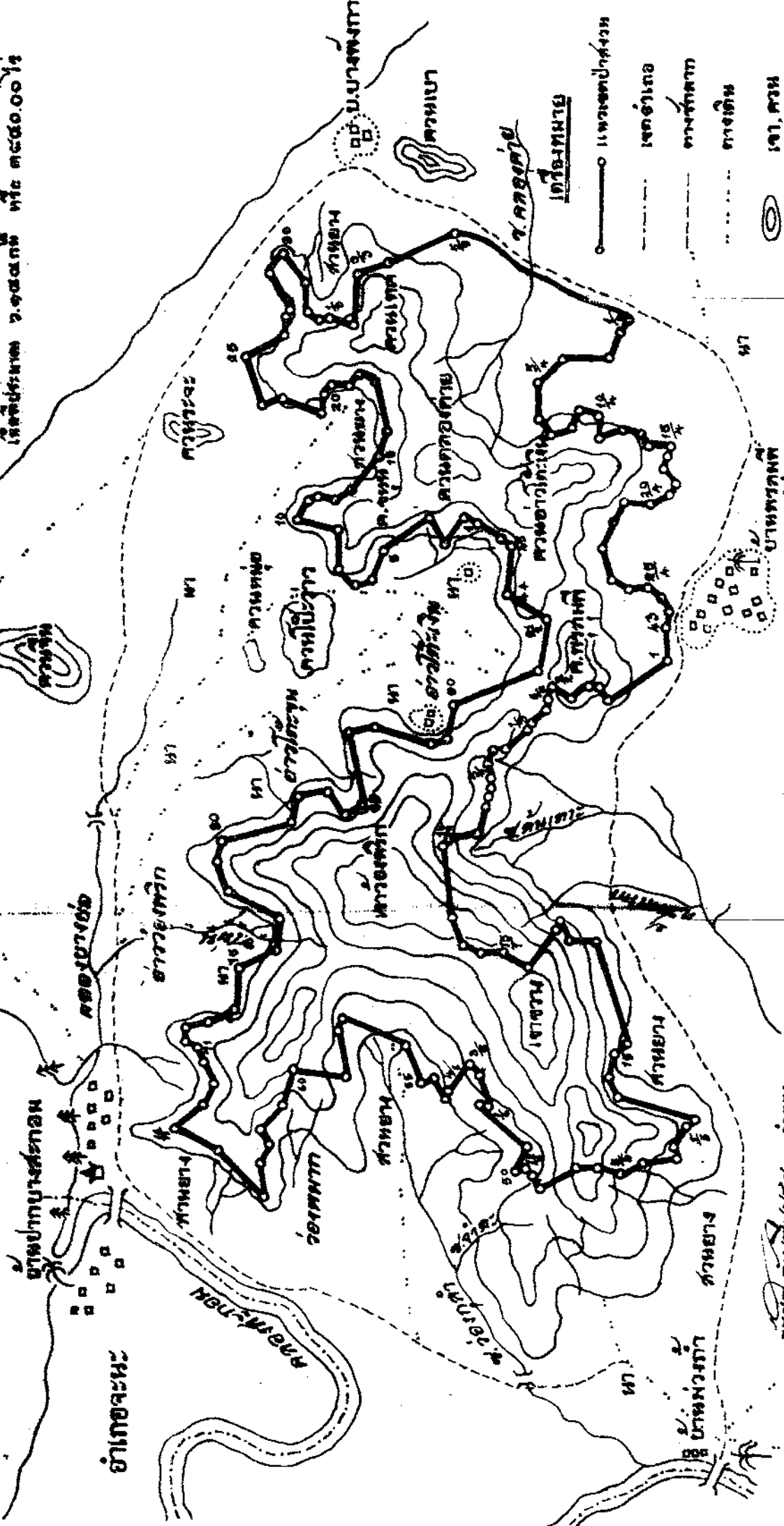
ให้ใช้ประมวล ๖.๑๕๓ ก ถึง ๓๕๕๐.๐๐ ไร่



๓๖

๓๖

๓๖



- แนวเขตป่าสงวน
- เขตอำเภอ
- - - ทางรถไฟ
- - - ทางเดิน
- เจดีย์, ศาล
- ค.ศ.๖, ศาล

นาย...
 นาย...
 นาย...
 นาย...

อำเภอ...

อำเภอ...

อำเภอ...

อำเภอ...

อำเภอ...

อำเภอ...

อำเภอ...

อำเภอ...

อำเภอ...

อำเภอ...

อำเภอ...

อำเภอ...

อำเภอ...

อำเภอ...

อำเภอ...