



กฎกระทรวง

ฉบับที่ ๑๕๕ (พ.ศ. ๒๕๐๖)

ออกตามความในพระราชบัญญัติคุ้มครองและสงวนป่า
พุทธศักราช ๒๔๘๑

อาศัยอำนาจตามความในมาตรา ๑๐ และมาตรา ๒๖ แห่งพระราชบัญญัติคุ้มครองและสงวนป่า พุทธศักราช ๒๔๘๑ ซึ่งแก้ไขเพิ่มเติมโดยพระราชบัญญัติคุ้มครองและสงวนป่า (ฉบับที่ ๓) พ.ศ. ๒๔๙๗ รัฐมนตรีว่าการกระทรวงเกษตรออกกฎกระทรวงไว้ดังต่อไปนี้

ให้เพิกถอนป่าสงวน ป่าควนทับช้าง ในท้องที่ตำบลท่าชะมวง อำเภอรัตภูมิ จังหวัดสงขลา ตามกฎกระทรวง

เล่ม ๘๐ ตอนที่ ๑๔ ราชกิจจานุเบกษา ๕ กุมภาพันธ์ ๒๕๐๖

ฉบับที่ ๓๓ (พ.ศ. ๒๕๐๑) ออกตามความในพระราชบัญญัติ
 คุ้มครองและสงวนป่า พุทธศักราช ๒๕๐๑ บางส่วนภายใน
 แนวเขตตามแผนที่ทำออกฎกระทรวงนี้

ให้ไว้ ณ วันที่ ๒๔ มกราคม พ.ศ. ๒๕๐๖

พลเอก สุรจิต จารุเศรณี

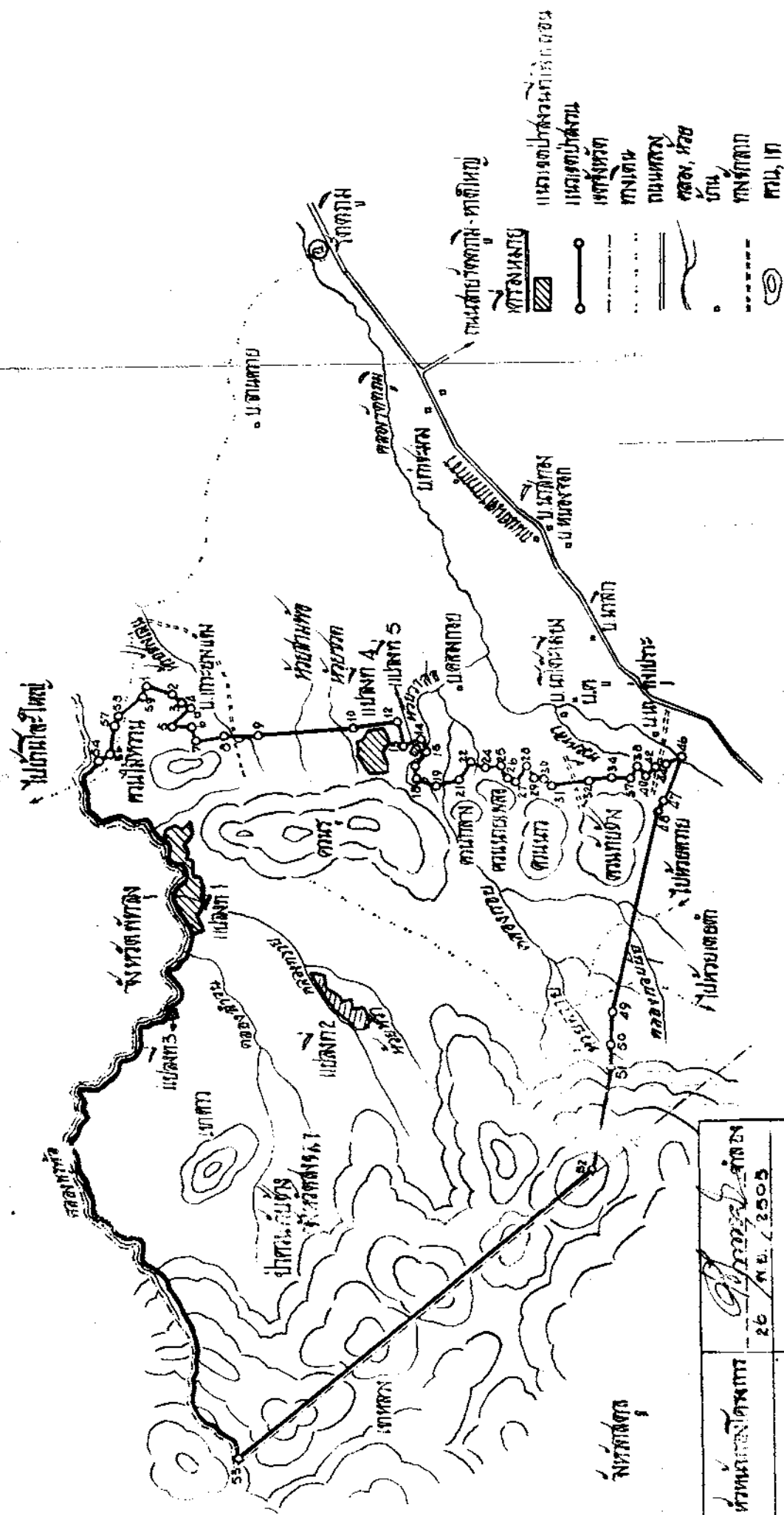
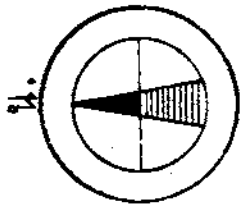
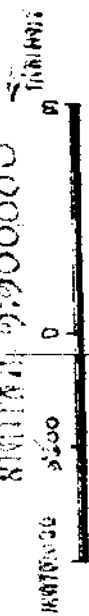
รัฐมนตรีว่าการกระทรวงเกษตร

แผนที่ทำแบบภูมิการทหาร

ฉบับที่ ๑๕๕ (พ.ศ. ๒๕๐๖)

ชื่อภาคภูมิการทหาร : ภาคภูมิการทหารภาคที่ ๕

ขนาดพื้นที่ : ๑:๒๐,๐๐๐



ผู้จัดทำแผนที่	ผู้ตรวจ	ผู้ตรวจ
ส่วนแผนที่ทหาร	๒๖ เม.ย. ๒๕๐๖	๒๘ เม.ย. ๒๕๐๖
ชื่อแผนที่ทหาร	๒๖ เม.ย. ๒๕๐๖	๒๘ เม.ย. ๒๕๐๖

เล่ม ๘๐ ตอนที่ ๑๔ ราชกิจจานุเบกษา ๕ กุมภาพันธ์ ๒๕๐๖

หมายเหตุ :- เหตุผลในการประกาศใช้กฎกระทรวงฉบับนี้ คือ เนื่องจากพื้นที่ในเขตป่าสงวนแห่งนี้บางส่วนได้มีราษฎรทำประโยชน์ปลูกยางพารา มีขนาดโตพอกรีดเอาน้ำยางได้ และได้ปลูกสร้างที่อยู่อาศัยเป็นหลักฐานถาวรอยู่ก่อนแล้ว จึงสมควรเพิกถอนป่าสงวนบางส่วนดังกล่าว เพื่อให้ราษฎรได้มีกรรมสิทธิ์ในผลประโยชน์และที่ดินที่ตนมีอยู่ โดยชอบด้วยกฎหมายต่อไป