



กฎกระทรวง

ฉบับที่ ๒๑๗ (พ.ศ. ๒๕๐๗)

ออกตามความในพระราชบัญญัติคุ้มครองและสงวนป่า

พุทธศักราช ๒๔๘๑

อาศัยอำนาจตามความในมาตรา ๑๐ และมาตรา ๒๖ แห่งพระราชบัญญัติคุ้มครองและสงวนป่า พุทธศักราช ๒๔๘๑ ซึ่งแก้ไขเพิ่มเติมโดยพระราชบัญญัติคุ้มครองและสงวนป่า (ฉบับที่ ๓) พ.ศ. ๒๔๘๗ รัฐมนตรีว่าการกระทรวงเกษตรออกกฎกระทรวงไว้ดังต่อไปนี้

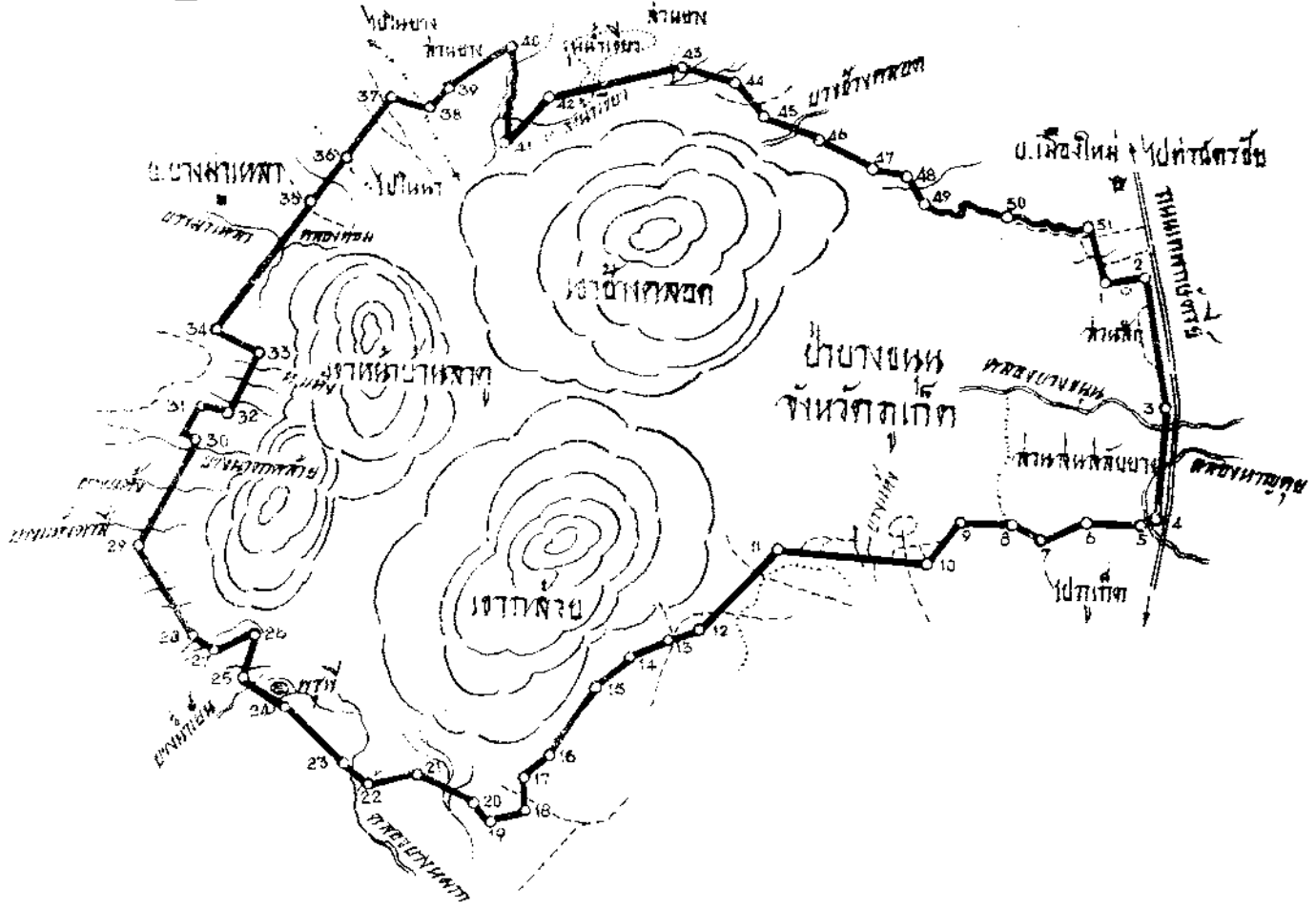
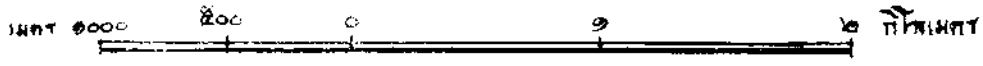
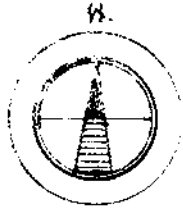
ให้ป่าบางขุน ในท้องที่ตำบลเทพขัตรี และตำบลสาธุอำเภอดง จังหวัดภูเก็ต ภายในแนวเขตตามแผนที่ท้ายกฎกระทรวงนี้ เป็นป่าสงวน

ให้ไว้ ณ วันที่ ๑๕ เมษายน พ.ศ. ๒๕๐๗

พลเอก สุรจิต จารุเสถียร

รัฐมนตรีว่าการกระทรวงเกษตร

แผนที่ทำขุดทุกระวาง
ฉบับที่ ๒๑๗ (พ.ศ. ๒๕๐๗)
เขตการปกครองใหม่พระราชบัญญัติที่ ๓๓ ของคณะรัฐมนตรี พ.ศ. ๒๕๐๑
พื้นที่ประมาณ ๘.๐๐ ตารางกิโลเมตร ๕,๐๐๐.๐๐๐ ไร่
มาตราส่วน ๑:๓๐,๐๐๐



- เครื่องหมาย**
- (thick line) เขตการปกครองใหม่
 - (wavy line) แม่น้ำ
 - (dashed line) เขตอำเภอ
 - (dotted line) เขตตำบล
 - (thin line) ถนน
 - (circle with cross) สถานี
 - (circle with dot) บึง
 - (circle with cross) วัด
 - (circle with dot) โรงเรียน

24/ ๒๕ / ๐๖	๒๕ / ๒๕ / ๐๖	๒๕ / ๒๕ / ๐๖	๒๕ / ๒๕ / ๐๖
๒๕ / ๒๕ / ๐๖	๒๕ / ๒๕ / ๐๖	๒๕ / ๒๕ / ๐๖	๒๕ / ๒๕ / ๐๖

เล่ม ๘๑ ตอนที่ ๓๖ ราชกิจจานุเบกษา ๒๓ เมษายน ๒๕๐๗

หมายเหตุ:— เหตุผลในการประกาศใช้กฎกระทรวงฉบับนี้ คือ เนื่องจาก
 ป่าแห่งนี้มีไม้ยาง ไม้ตะเคียน ไม้หลุมพอง ไม้หัง ไม้สักทะเล ไม้จันทน์
 ไม้ขนุนป่าน ไม้เมืองงาม ไม้มิ่งตาล และไม้ชนิดอื่น ซึ่งเป็นไม้ชนิดดี
 มีค่าอันอยู่เป็นปริมาณมาก เนื้อที่ประมาณ ๘.๐๐ ตารางกิโลเมตร มี
 ลักษณะเหมาะสมและจำเป็นที่จะต้องสงวนไว้ให้เป็นป่าไม้โดยถาวร
 ตลอดไป เพื่อประโยชน์ในทางเศรษฐกิจและการครองชีพของประชาชน
 อันจะมีประโยชน์มากกว่าจะใช้ที่ดินในป่าเพื่อประกอบกิจการ
 อย่างอื่น จึงสมควรสงวนป่าแห่งนี้ไว้ เพื่อประโยชน์แห่งรัฐและประชาชน