



กฎกระทรวง

ฉบับที่ ๕๑๕ (พ.ศ. ๒๕๒๓)

ออกตามความในพระราชบัญญัติป่าสงวนแห่งชาติ

พ.ศ. ๒๕๐๗

อาศัยอำนาจตามความในมาตรา ๕ และมาตรา ๖ แห่งพระราชบัญญัติป่าสงวนแห่งชาติ พ.ศ. ๒๕๐๗ รัฐมนตรีว่าการกระทรวงเกษตรและสหกรณ์ออกกฎกระทรวงไว้ดังต่อไปนี้

ให้ป่าเขาหลักและป่าล้ารุ ในท้องที่ตำบลลำแก่น และตำบลลำพือ อำเภอท้ายเหมือง จังหวัดพังงา ภายในแนวเขตตามแผนที่ท้ายกฎกระทรวงนี้ เป็นป่าสงวนแห่งชาติ

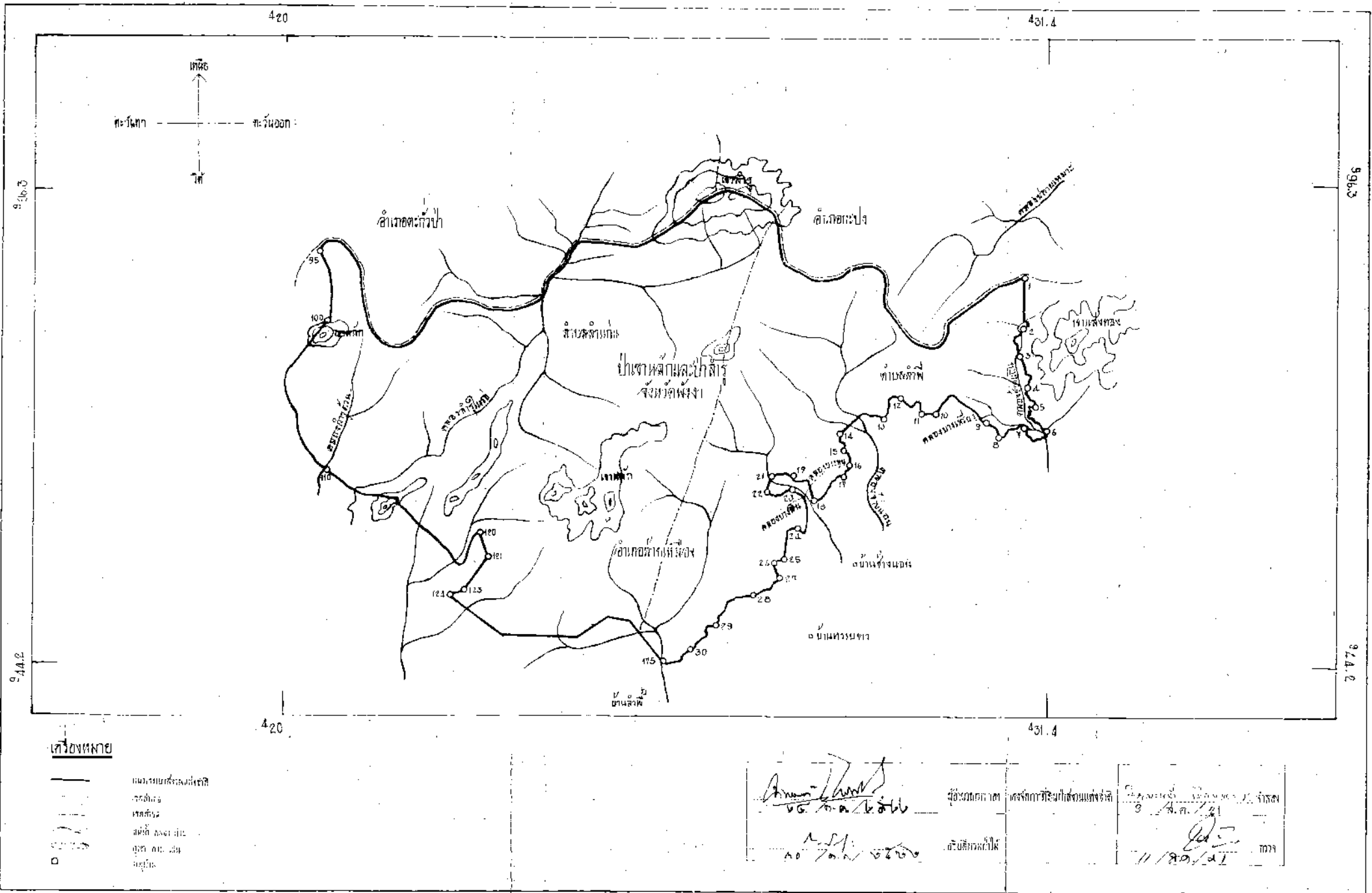
ให้ไว้ ณ วันที่ ๘ ธันวาคม พ.ศ. ๒๕๒๓

บรรหาร ศิลปอาชา

รัฐมนตรีว่าการกระทรวงเกษตรและสหกรณ์

แผนที่ท้ายกฎกระทรวง
 ระเบียบที่ 915 (พ.ศ. 2523)
 จดทะเบียนที่ดินระหว่าง ราชบัณฑิตยสถานแห่งชาตินี ส.ศ. 21.07
 เนื้อที่ประมาณ 30,900 ไร่
 มาตราส่วน 1 : 80,000

1:80,000 0 50 100 150 200 250 เมตร



เครื่องหมาย

- แนวเขตที่ดินของราชการ
- แนวเขตที่ดินของเอกชน
- แนวเขตที่ดินของสาธารณะ
- แนวเขตที่ดินของวัด
- แนวเขตที่ดินของโรงเรียน
- แนวเขตที่ดินของกรมที่ดิน

ผู้รังวัดที่ดิน : นายสุชาติ ช่างทอง
 ผู้ตรวจสอบที่ดิน : นายสุชาติ ช่างทอง
 วันที่ 3 / 12 / 21

หมายเหตุ :- เหตุผลในการประกาศใช้กฎกระทรวงฉบับนี้ คือ เนื่องจาก
บ้านเช่าหลัก และบ้านลำ租 ในท้องที่ตำบลลำแก่น และตำบลลำพิ อำเภอย้ายเหมือง
จังหวัดพังงา เนื้อที่ประมาณ ๓๐,๕๐๐ ไร่ มีไม้ยาง ไม้ตะเคียน ไม้กะบาก
ไม้ภาคบุตร ไม้ยุง และไม้ชนิดอื่นที่มีค่าจำนวนมาก และมีของป่ากับทรัพยากร
ธรรมชาติอันด้วย สมควรกำหนดให้เป็นป่าสงวนแห่งชาติ เพื่อรักษาสภาพป่า
ไม้ ของป่า และทรัพยากรธรรมชาติอันไว้ จึงจำเป็นต้องออกกฎกระทรวงนี้