



กฎกระทรวง

ฉบับที่ ๘๐๘ (พ.ศ. ๒๕๒๓)

ออกตามความในพระราชบัญญัติป่าสงวนแห่งชาติ

พ.ศ. ๒๕๐๗

อาศัยอำนาจตามความในมาตรา ๕ และมาตรา ๖ แห่งพระราชบัญญัติป่าสงวนแห่งชาติ พ.ศ. ๒๕๐๗ รัฐมนตรีว่าการกระทรวงเกษตรและสหกรณ์ออกกฎกระทรวงไว้ ดังต่อไปนี้

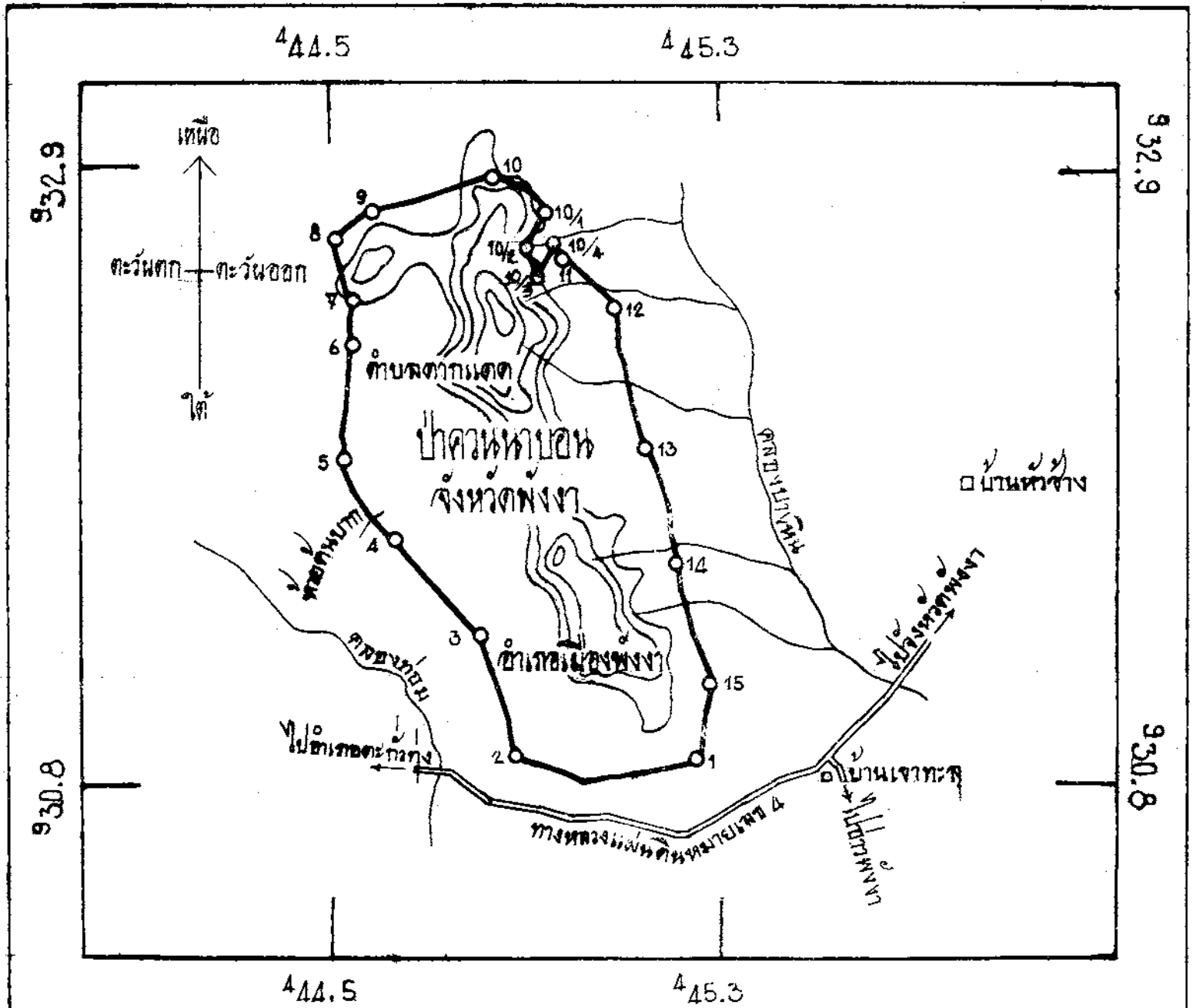
ให้ป่าควนนาบอน ในท้องที่ตำบลตากแดด อำเภอเมืองพังงา จังหวัดพังงา ภายในแนวเขตตามแผนที่ท้ายกฎกระทรวงนี้ เป็นป่าสงวนแห่งชาติ

ให้ไว้ ณ วันที่ ๓๐ ตุลาคม พ.ศ. ๒๕๒๓

บรรหาร ศิลปอาชา

รัฐมนตรีว่าการกระทรวงเกษตรและสหกรณ์

แผนที่ท้ายกฎกระทรวง
ฉบับที่ 908 (พ.ศ. 2523)
ออกตามความในพระราชบัญญัติป่าสงวนแห่งชาติ พ.ศ. 2507
เนื้อที่ประมาณ 1045 ไร่
มาตราส่วน 1 : 20,000



เครื่องหมาย

- แนวเขตป่าสงวนแห่งชาติ
- ทางหลวง
- แม่น้ำ คลอง ห้วย
- ลูกรัง ฐาน มีน
- ทุ่งบ้าน

 ผู้อำนวยการกอง กองจัดการที่ดินป่าสงวนแห่งชาติ ๑๖ มี.ย. / ๒๕๒๖	 ๑๖ มี.ย. / ๒๕๒๖
 อธิบดีกรมป่าไม้ ๑๖ มี.ย. / ๒๕๒๖	 ๑๖ มี.ย. / ๒๕๒๖

เล่ม ๘๑ ตอนที่ ๑๘๕ ราชกิจจานุเบกษา ๕ ธันวาคม ๒๕๒๓

หมายเหตุ:- เหตุผลในการประกาศใช้กฎกระทรวงฉบับนี้ คือ เนื่องจากบำ
 ฅวนนาบอน ในท้องที่ตำบลตากแดด อำเภอเมืองพังงา จังหวัดพังงา เนื้อ
 ประมาณ ๑,๐๔๕ ไร่ มีไม้ยาง ไม้ยูง ไม้ตะเคียน ไม้กะบาก และไม้ชนิดอื่น
 ฅมค่าจำนวนมาก และมีของป่ากับทรัพยากรธรรมชาติอื่นด้วย สมควรกำหนดให้
 ฅนป่าสงวนแห่งชาติ เพื่อรักษาสภาพป่า ไม้ ของป่า และทรัพยากรธรรมชาติอื่น
 ไว้ จึงจำเป็นต้องออกกฎกระทรวงนี้