



## กฎกระทรวง

ฉบับที่ ๕๐๓ (พ.ศ. ๒๕๒๓)

ออกตามความในพระราชบัญญัติป่าสงวนแห่งชาติ

พ.ศ. ๒๕๐๗

อาศัยอำนาจตามความในมาตรา ๕ และมาตรา ๖ แห่งพระราชบัญญัติป่าสงวนแห่งชาติ พ.ศ. ๒๕๐๗ รัฐมนตรีว่าการกระทรวงเกษตรและสหกรณ์ออกกฎกระทรวงไว้ดังต่อไปนี้

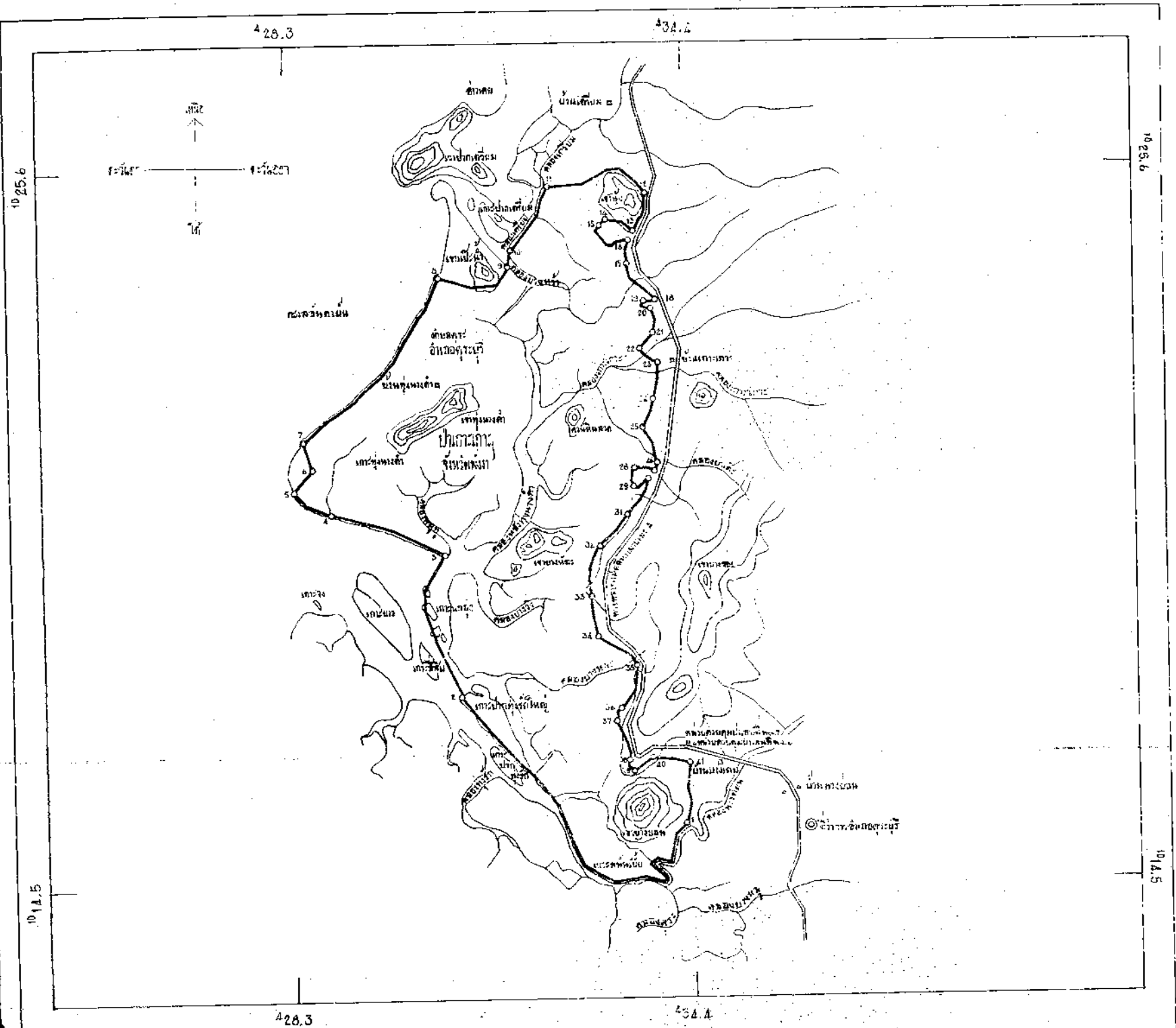
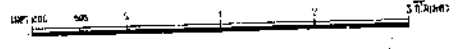
ให้ป่าเกาะเกาะ ในท้องที่ตำบลเกาะ อำเภอกุระบุรี จังหวัดพังงา ภายใต้นามเขตตามแผนที่ท้ายกฎกระทรวงนี้ เป็นป่าสงวนแห่งชาติ

ให้ไว้ ณ วันที่ ๓๐ ตุลาคม พ.ศ. ๒๕๒๓

บรรหาร ศิลปอาชา

รัฐมนตรีว่าการกระทรวงเกษตรและสหกรณ์

แผนผังโครงการ  
 903 (ก.ร. 2523)  
 ๒๕๒๓  
 ๑๗,๐๖๒ ไร่  
 ๑ : ๕๐,๐๐๐



**สัญลักษณ์**

- ถนนสายหลัก
- ถนนสายรอง
- แนวเขตที่ดิน
- แนวเขตที่ดิน
- จุดตัด

19 / 11 / 23  ๑๗ / ๑๑ / ๒๓	๑๗ / ๑๑ / ๒๓  ๑๗ / ๑๑ / ๒๓
----------------------------------	----------------------------------

หมายเหตุ :- เหตุผลในการประกาศใช้กฎกระทรวงฉบับนี้ คือ เนื่องจาก  
 ไม้เกาะเกาะ ในท้องที่ตำบลละลุ อำเภอละลุบุรี จังหวัดพิจิตร เนื้อที่ประมาณ  
 ๑๗,๐๖๒ ไร่ มีไม้ยาง ไม้ตะเคียน ไม้ถั่ว ไม้กะบาก ไม้เคี่ยม ไม้มังคุด  
 ไม้ตะแบก ไม้โกงกาง ไม้ตะบูน ไม้ถั่ว ไม้เสม ไม้พังกาหัวสุม และไม้ชนิดอื่น  
 ที่มีค่าจำนวนมาก และมีของป่ากับทรัพยากรธรรมชาติอื่นด้วย สมควรกำหนด  
 ให้เป็นป่าสงวนแห่งชาติ เพื่อรักษาสภาพป่า ไม้ ของป่า และทรัพยากรธรรมชาติ  
 อื่นไว้ จึงจำเป็นต้องออกกฎกระทรวงนี้