



กฎกระทรวง

ฉบับที่ ๘๑๓ (พ.ศ. ๒๕๒๑)

ออกตามความในพระราชบัญญัติป่าสงวนแห่งชาติ

พ.ศ. ๒๕๐๓

อาศัยอำนาจตามความในมาตรา ๕ และมาตรา ๖ แห่งพระราชบัญญัติป่าสงวนแห่งชาติ พ.ศ. ๒๕๐๓ รัฐมนตรีว่าการกระทรวงเกษตรและสหกรณ์ออกกฎกระทรวงไว้ดังต่อไปนี้

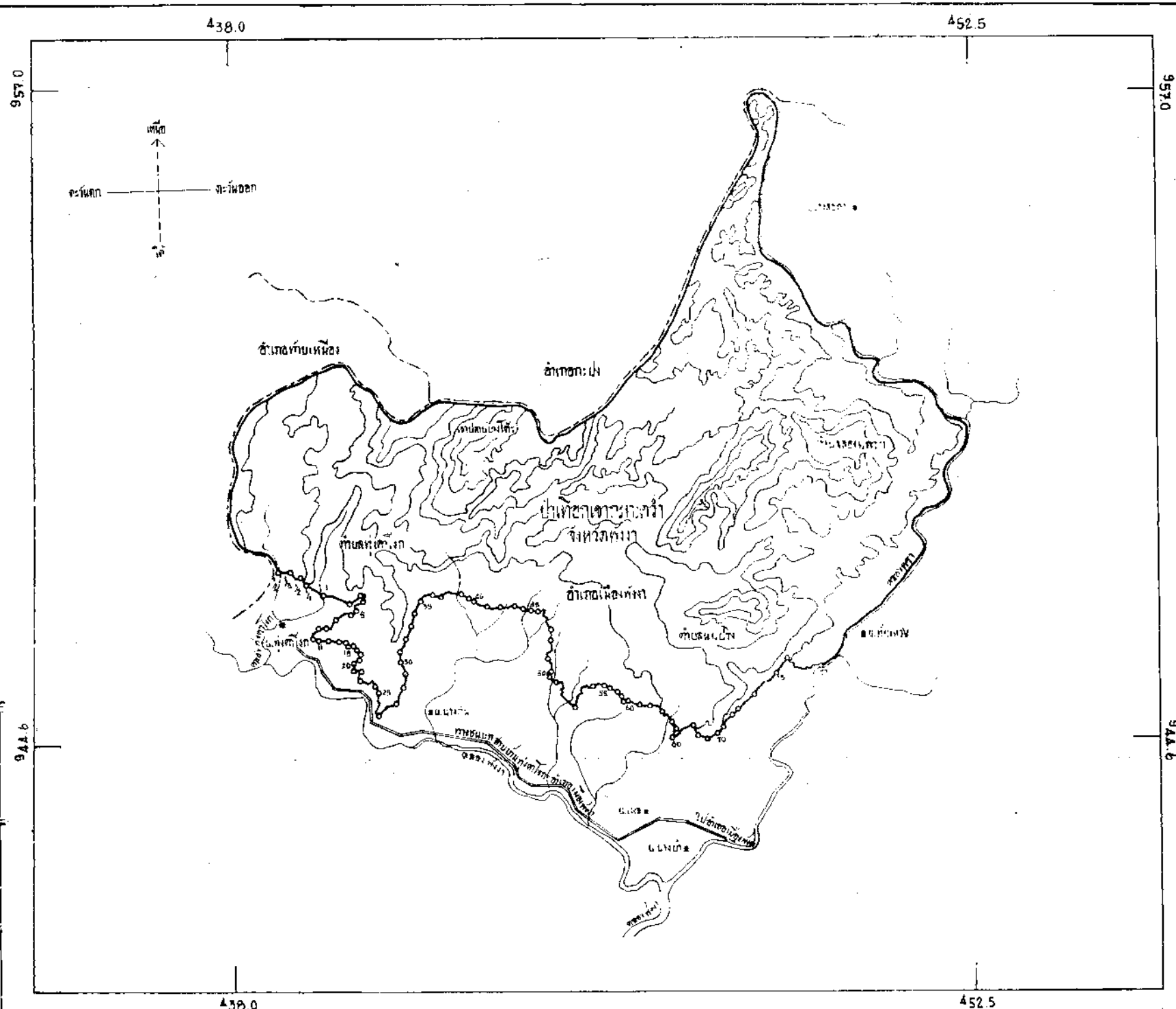
ให้ป่าเทือกเขากะทะคว่า ในท้องที่ตำบลสองแพรก ตำบลทุ่งคำโงก และตำบลนบปริง อำเภอเมืองพังงา จังหวัดพังงา ภายในแนวเขตตามแผนที่ท้ายกฎกระทรวงนี้ เป็นป่าสงวนแห่งชาติ

ให้ไว้ ณ วันที่ ๑ กันยายน พ.ศ. ๒๕๒๑

ป. กรรณสูต

รัฐมนตรีว่าการกระทรวงเกษตรและสหกรณ์

แผนที่ทางอากาศ: ๕๗๗
 ๘๕๓ (ค.ศ. ๒๕๒๑)
 ๘๕๓ (ค.ศ. ๒๕๒๑)
 ๘๕๓ (ค.ศ. ๒๕๒๑)
 ๘๕๓ (ค.ศ. ๒๕๒๑)



สัญลักษณ์

- เขตเกษตรกรรม
- เขตป่าไม้
- ถนน
- แม่น้ำ
- จุดวัดระดับ
- เส้นเขตแดน

๘๕๓ (ค.ศ. ๒๕๒๑)	๘๕๓ (ค.ศ. ๒๕๒๑)	๘๕๓ (ค.ศ. ๒๕๒๑)	๘๕๓ (ค.ศ. ๒๕๒๑)
๘๕๓ (ค.ศ. ๒๕๒๑)	๘๕๓ (ค.ศ. ๒๕๒๑)	๘๕๓ (ค.ศ. ๒๕๒๑)	๘๕๓ (ค.ศ. ๒๕๒๑)

หมายเหตุ:- เหตุผลในการประกาศใช้กฎกระทรวงฉบับนี้ คือ เนื่องจากบ้านนอก
 เขากะทะคว่า ในท้องที่ตำบลสองแคว ตำบลทุ่งคาโงก และตำบลนบปริง อำเภอ
 เมืองพังงา จังหวัดพังงา มีไม้ยาง ไม้ตะเคียน ไม้ยุง ไม้หย่อม ไม้เคี่ยม ไม้
 หลุมพอ ไม้บันนาค ไม้มังคาล ไม้ตั้งหน และไม้ชนิดอื่นที่มีค่าจำนวนมาก และ
 มีของป่ากับทรัพยากรธรรมชาติอื่นด้วย สมควรกำหนดให้เป็นป่าสงวนแห่งชาติ
 เพื่อรักษาสภาพป่า ไม้ ของป่า และทรัพยากรธรรมชาติอื่นไว้ จึงจำเป็นต้อง
 ออกกฎกระทรวงนี้