



กฎกระทรวง

ฉบับที่ ๓๘๘ (พ.ศ. ๒๕๒๐)

ออกตามความในพระราชบัญญัติป่าสงวนแห่งชาติ

พ.ศ. ๒๕๐๗

อาศัยอำนาจตามความในมาตรา ๕ และมาตรา ๖ แห่งพระราชบัญญัติป่าสงวนแห่งชาติ พ.ศ. ๒๕๐๗ รัฐมนตรีว่าการกระทรวงเกษตรและสหกรณ์ออกกฎกระทรวงไว้ ดังต่อไปนี้

ให้ป่าควนช้างเขาทองกลาง ในท้องที่ตำบลท่าอยู่ อำเภอตะกั่วทุ่ง จังหวัดพังงา ภายในแนวเขตตามแผนที่ท้ายกฎกระทรวงนี้ เป็นป่าสงวนแห่งชาติ

ให้ไว้ ณ วันที่ ๓ ตุลาคม พ.ศ. ๒๕๒๐

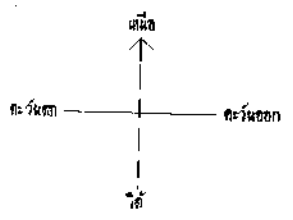
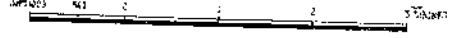
อ. จันทรสติชัย

รัฐมนตรีว่าการกระทรวงเกษตรและสหกรณ์

432.3

439.0

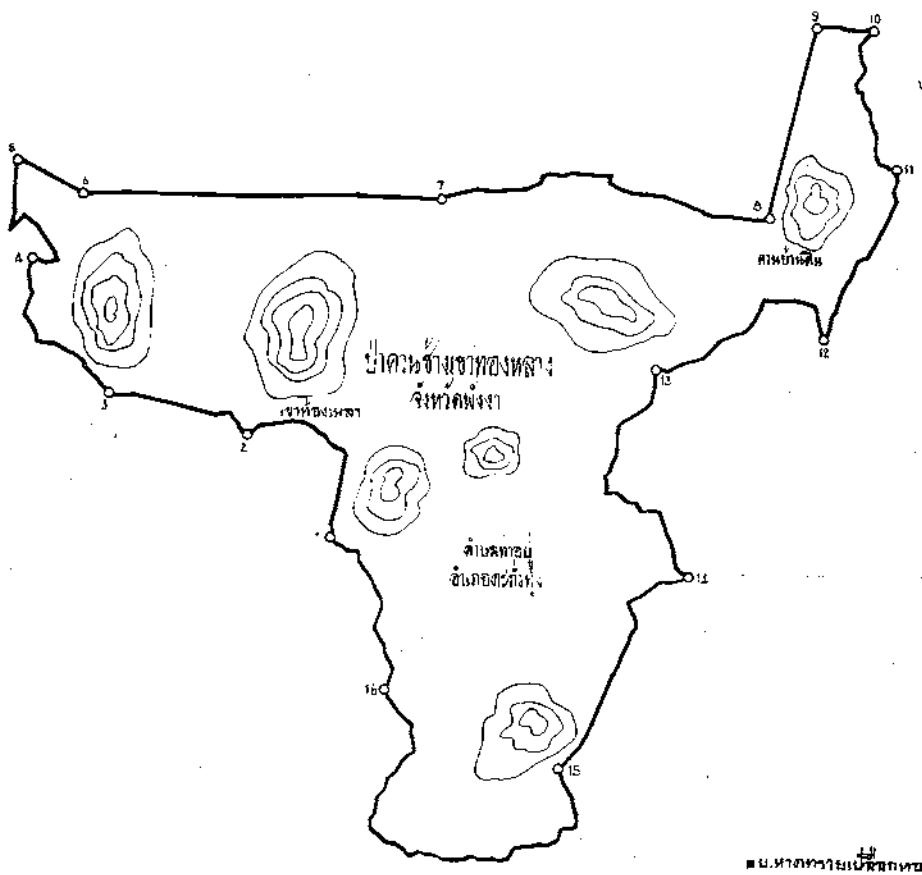
แผนที่ภูมิประเทศ
 ตรีศ. 788 (ท.ร. 2520)
 เขตปกครองพิเศษกรุงเทพมหานคร ก.ร. 2507
 เนื้อที่รวม 5,002 ไร่
 ขั้วทำนบ 1 : 40,000



ต.บ. บางพลาย

ต.บ. บางพลาย

ต.บ. บางพลาย



ต.บ. บางพลาย

ต.บ. บางพลาย

ต.บ. บางพลาย

ต.บ. บางพลาย

คำอธิบาย

- ขอบเขตที่ดิน
- จุดวัด
- จุดวัด

	ผู้ทำแผนที่	18 / 11 / 50
	ผู้ตรวจ	14 / 11 / 50
	ผู้ทำแผนที่	18 / 11 / 50

432.3

439.0

เล่ม ๕๔ ตอนที่ ๑๐๒ ราชกิจจานุเบกษา ๒๕ ตุลาคม ๒๕๒๐

หมายเหตุ:- เหตุผลในการประกาศใช้กฎกระทรวงฉบับนี้ คือ เนื่องจาก ป่าควนช้างเขาทองกลาง ในท้องที่ตำบลท่าอยู่ อำเภอตะกั่วทุ่ง จังหวัด พังงา มีไม้ยาง ไม้ตะเคียน ไม้กะบาก ไม้ตะแบก ไม้ก่อ ไม้อบเชย และไม้ชนิดอื่นที่มีค่าจำนวนมาก และมีของป่ากับทรัพยากรธรรมชาติ อื่นด้วย สมควรกำหนดให้เป็นป่าสงวนแห่งชาติ เพื่อรักษาสภาพป่า ไม้ ของป่า และทรัพยากรธรรมชาติอื่นไว้ จึงจำเป็นต้องออกกฎกระทรวงนี้