



กฎกระทรวง

ฉบับที่ ๖๘๖ (พ.ศ. ๒๕๑๗)

ออกตามความในพระราชบัญญัติป่าสงวนแห่งชาติ

พ.ศ. ๒๕๑๗

อาศัยอำนาจตามความในมาตรา ๕ และมาตรา ๖ แห่งพระราชบัญญัติป่าสงวนแห่งชาติ พ.ศ. ๒๕๑๗ รัฐมนตรีว่าการกระทรวงเกษตรและสหกรณ์ออกกฎกระทรวงไว้ดังต่อไปนี้

ให้ป่าเลนโครงการทับปุด ในท้องที่ตำบลมะรุ่ยและตำบลบ่อแสน อำเภอทับปุด จังหวัดพังงา ภายในแนวเขตตามแผนที่ท้ายกฎกระทรวงนี้ เป็นป่าสงวนแห่งชาติ

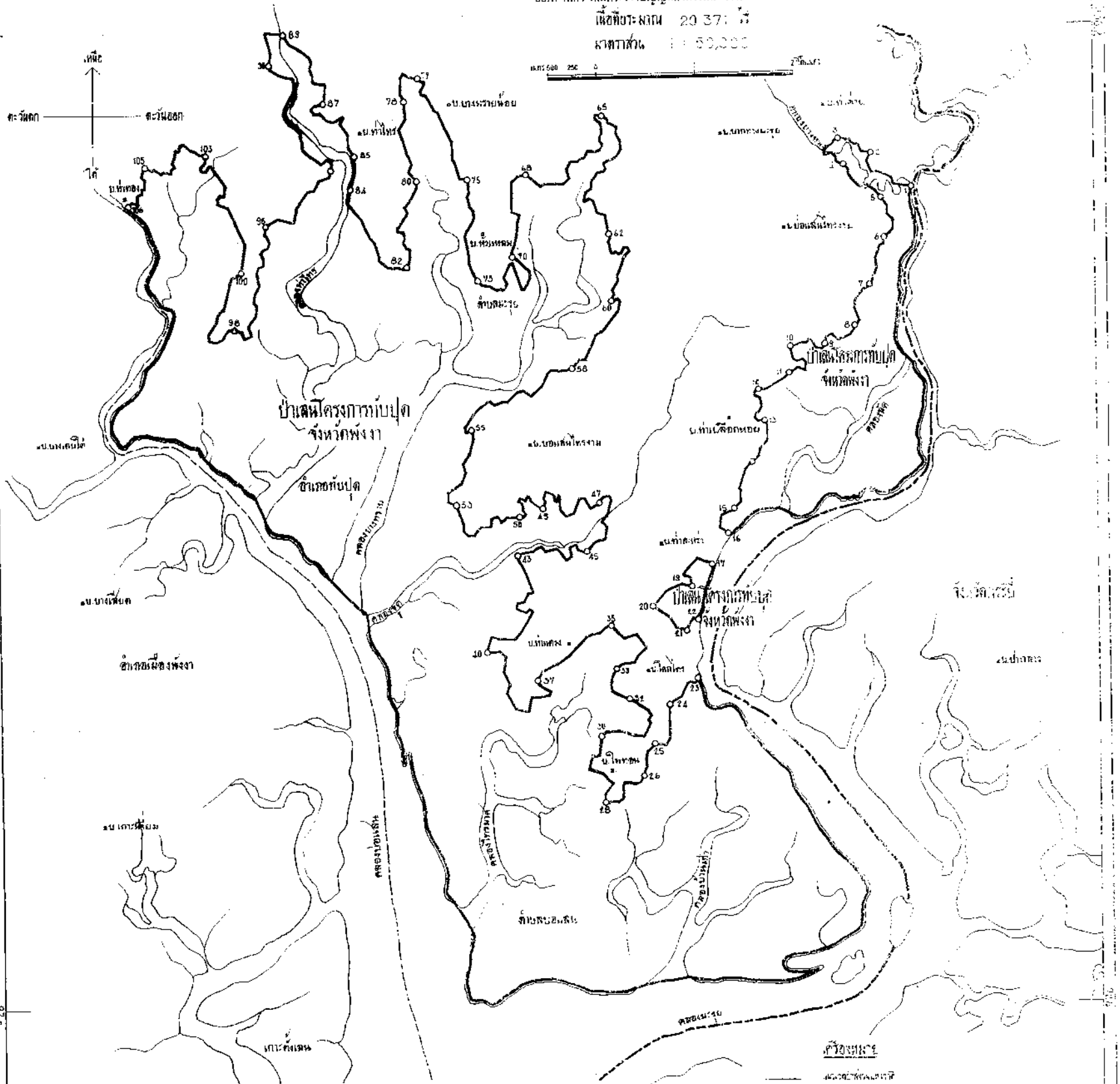
ให้ไว้ ณ วันที่ ๒๑ มิถุนายน พ.ศ. ๒๕๑๗

เถลิง ชำรงนาวาสวัสดิ์

รัฐมนตรีช่วยว่าการฯ รักษาราชการแทน
รัฐมนตรีว่าการกระทรวงเกษตรและสหกรณ์

แผนที่ท้ายฎีกากระทรวง
 ฉบับที่ 686 (พ.ศ. 2517)
 ออกทางราชการในพระราชกฤษฎีกาฉบับลงนามแก้ไขที่ พ.ศ. 2537
 เนื้อที่ประมาณ 20,371 ไร่
 มาตรฐาน 1 : 50,000

มาตรา 250 250 0 250 เมตร



ผู้ควบคุมการก่อสร้างโครงการ
 25/1/16
 25/1/16
 25/1/16

- สัญลักษณ์
- พื้นที่โครงการเปิด
 - - - - - เขตติดต่อ
 - เขตติดต่อ
 - เขตติดต่อ
 - เขตติดต่อ
 - เขตติดต่อ

เล่ม ๘๑ ตอนที่ ๑๒๕ ราชกิจจานุเบกษา ๒๓ กรกฎาคม ๒๕๑๗

หมายเหตุ:- เหตุผลในการประกาศใช้กฎกระทรวงฉบับนี้ คือ เนื่องจาก
 ป่าเลนโครงการทับปุด ในท้องที่ตำบลมะรุ่ยและตำบลบ่อแสน อำเภอ
 ทับปุด จังหวัดพังงา มีไม้โกงกาง ไม้โปรง ไม้ถั่ว ไม้ตะบูน และไม้
 ชนิดอื่นที่มีค่าจำนวนมาก และมีของป่ากับทรัพยากรธรรมชาติอันด้วย
 สมควรกำหนดให้เป็นป่าสงวนแห่งชาติ เพื่อรักษาสภาพป่า ไม้ ของป่า
 และทรัพยากรธรรมชาติอันไว้ จึงจำเป็นต้องออกกฎกระทรวงฉบับนี้