



กฎกระทรวง

ฉบับที่ ๖๒๗ (พ.ศ. ๒๕๑๖)

ออกตามความในพระราชบัญญัติป่าสงวนแห่งชาติ

พ.ศ. ๒๕๐๗

---

อาศัยอำนาจตามความในมาตรา ๕ และมาตรา ๖ แห่งพระราชบัญญัติป่าสงวนแห่งชาติ พ.ศ. ๒๕๐๗ รัฐมนตรีว่าการกระทรวงเกษตรและสหกรณ์ออกกฎกระทรวงไว้ดังต่อไปนี้

ให้ป่าควนเขาเปาะ ในท้องที่ตำบลกระโสม ตำบลถ้ำ และตำบลกะไหล อำเภอตะกั่วทุ่ง จังหวัดพังงา ภายในแนวเขตตามแผนที่ท้ายกฎกระทรวงนี้ เป็นป่าสงวนแห่งชาติ

ให้ไว้ ณ วันที่ ๒๘ พฤศจิกายน พ.ศ. ๒๕๑๖

พลตำรวจเอก พิชัย กุลละวณิชย์

รัฐมนตรีช่วยว่าการฯ รักษาราชการแทน

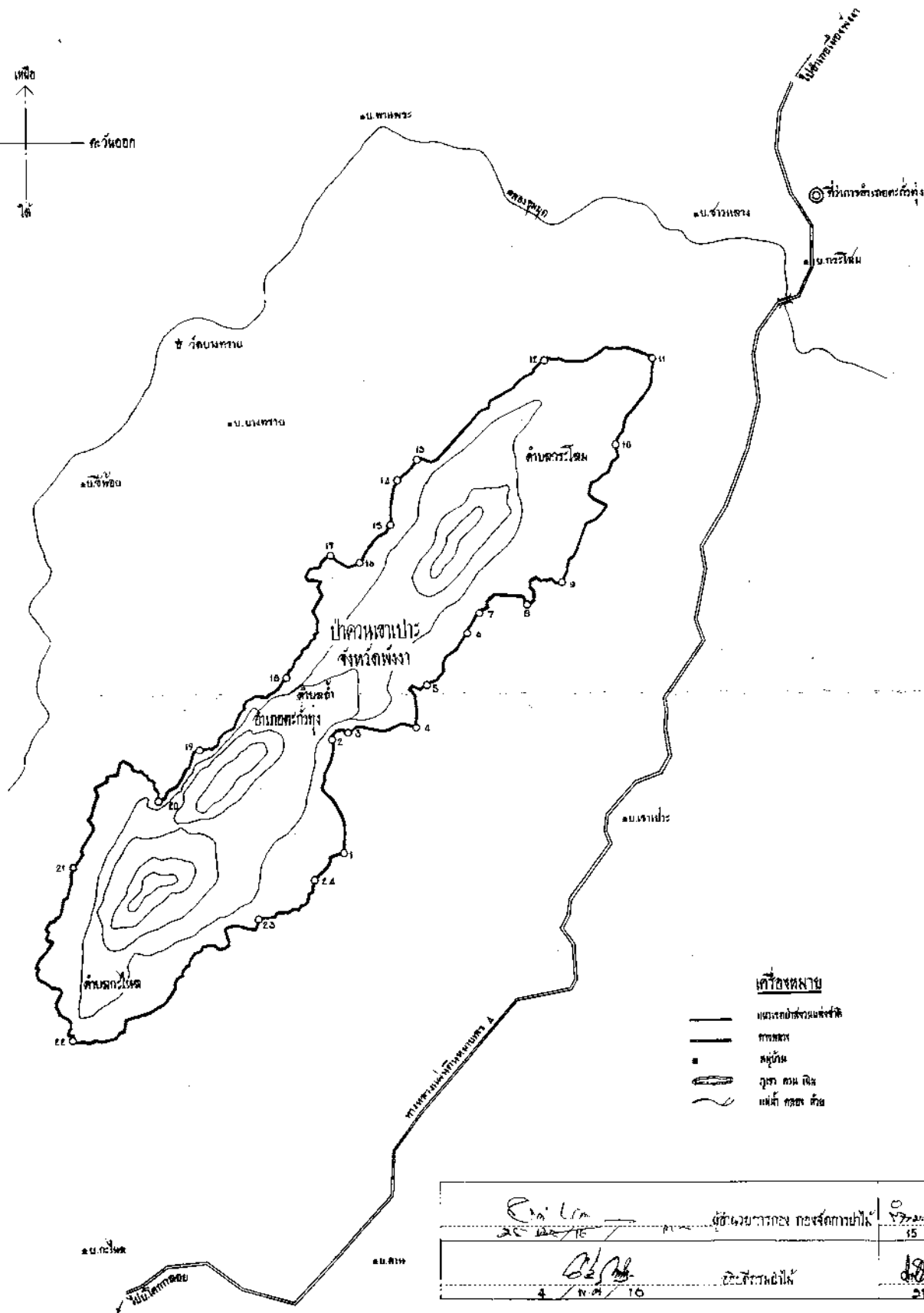
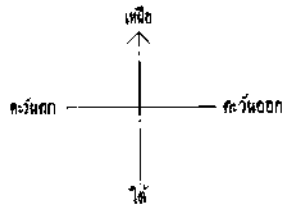
รัฐมนตรีว่าการกระทรวงเกษตรและสหกรณ์

434.5

438.5

แผนที่ถ่ายอากาศ  
 ๑:๕๐,๐๐๐ (ส.ศ. ๒๕๑๖)  
 ออกอากาศเมื่อวันที่ ๒๖ กรกฎาคม พ.ศ. ๒๕๑๖  
 เพื่อใช้ประกอบแผนที่ ๑:๒๕๐,๐๐๐  
 หมายเหตุ ๑:๒๕๐,๐๐๐

25,000 1:250,000 25,000



เครื่องหมาย

- เส้นเขตตำบล
- ถนน
- คูน้ำ
- บึง
- แม่น้ำ

E. L. M. ๒๕ ๓๒/๕	ผู้ควบคุมการถ่าย	๑๕ / ๑๕
A. J. P. ๔ / ๑๔ / ๑๐	ผู้จัดทำแผนที่	๑๕ / ๑๕

434.5

438.5

ฉบับพิเศษ หน้า ๒๓

เล่ม ๕๐ ตอนที่ ๑๑๐ ราชกิจจานุเบกษา ๒๑ ธันวาคม ๒๕๑๖

---

หมายเหตุ :- เหตุผลในการประกาศใช้กฎกระทรวงฉบับนี้ คือ เนื่องจาก ป่าควนเขาเปาะ ในท้องที่ตำบลกระโสม ตำบลถ้ำ และตำบลกะไหล อำเภอตะกั่วทุ่ง จังหวัดพังงา มีไม้ยาง ไม้ตะเคียน ไม้พยุง ไม้จ่าปี ไม้ตะแบก และไม้ชนิดอื่นที่มีค่าจำนวนมาก และมีของป่ากับทรัพยากรธรรมชาติอื่นด้วย สมควรกำหนดให้เป็นป่าสงวนแห่งชาติ เพื่อรักษา สภาพป่า ไม้ ของป่า และทรัพยากรธรรมชาติอื่นไว้ จึงจำเป็นต้องออกกฎกระทรวงฉบับนี้