



กฎกระทรวง

ฉบับที่ ๕๕๑ (พ.ศ. ๒๕๑๖)

ออกตามความในพระราชบัญญัติป่าสงวนแห่งชาติ

พ.ศ. ๒๕๐๗

อาศัยอำนาจตามความในมาตรา ๕ และมาตรา ๖ แห่งพระราชบัญญัติป่าสงวนแห่งชาติ พ.ศ. ๒๕๐๗ รัฐมนตรีว่าการกระทรวงเกษตรและสหกรณ์ออกกฎกระทรวงไว้ดังต่อไปนี้

ให้ป่าที่ชื่อเขาบางปรือและป่าบงอี ในท้องที่ตำบลบางนายสี ตำบลโคกเคียนและตำบลตำตัว อำเภอตะกั่วป่า จังหวัดพังงา ภายในแนวเขตตามแผนที่ท้ายกฎกระทรวงนี้ เป็นป่าสงวนแห่งชาติ

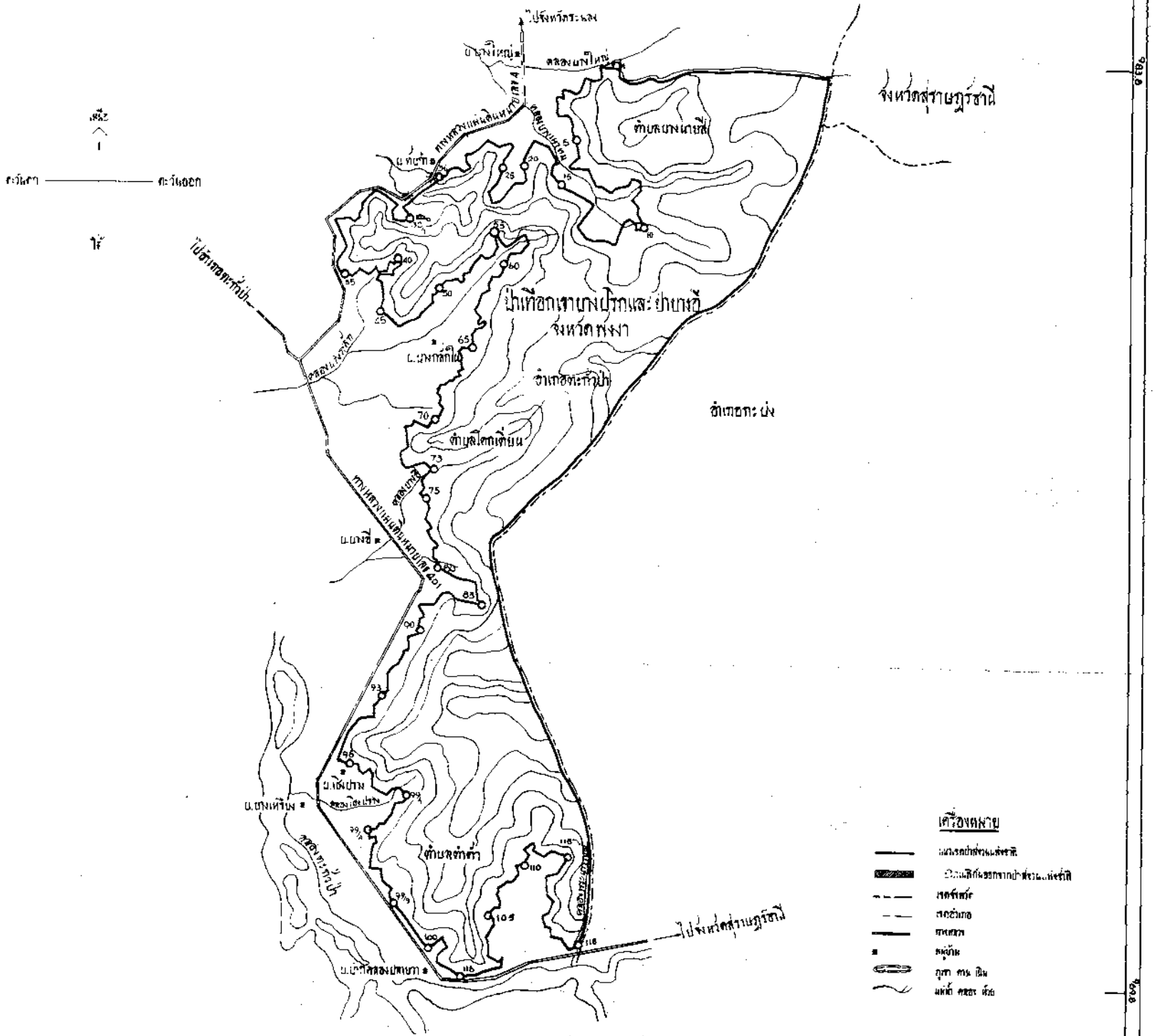
ให้ไว้ ณ วันที่ ๔ ตุลาคม พ.ศ. ๒๕๑๖

พลอากาศเอก ทวี จุลละทรัพย์

รัฐมนตรีว่าการกระทรวงเกษตรและสหกรณ์

แผนที่ทำอากาศทหาร
 ส.ป.ที่ 591 (ร.ค. 2516)
 2000 เมตร เหนือระดับน้ำทะเลปานกลาง พ.ศ. 2537
 เนื้อที่ประมาณ 24,275 ไร่
 ปรากฏค่า 80,000

1:50,000



 24 / 7 / 15	วิศวกรทหาร กองพันช่าง 24 / 7 / 15	24 / 7 / 15
 24 / 7 / 15	อดิศักดิ์ 24 / 7 / 15	12 / 12 / 15

เล่ม ๕๐ ตอนที่ ๑๔๐ ราชกิจจานุเบกษา ๖ พฤศจิกายน ๒๕๑๖

หมายเหตุ— เหตุผลในการประกาศใช้กฎกระทรวงฉบับนี้ คือ เนื่องจาก
 ไม้ที่ออกเขมาบางปรีกและไม้บางอี ในท้องที่ตำบลบางนายสี ตำบล
 โศกเคียนและตำบลตำตัว อำเภอตะกั่วป่า จังหวัดพังงา มีไม้ยูง
 ไม้กะบาก ไม้ภาคบุตร ไม้ตะเคียน ไม้ยาง ไม้มังตาล ไม้เทพทาโร
 และไม้ชนิดอื่นที่มีค่าจำนวนมาก และมีของป่ากับทรัพยากรธรรมชาติ
 อื่นด้วย สมควรกำหนดให้เป็นป่าสงวนแห่งชาติ เพื่อรักษาสภาพป่า ไม้
 ของป่า และทรัพยากรธรรมชาติอื่นไว้ จึงจำเป็นต้องออกกฎกระทรวง
 ฉบับนี้