



กฎกระทรวง

ฉบับที่ ๒๔๑ (พ.ศ. ๒๕๑๐)

ออกตามความในพระราชบัญญัติป่าสงวนแห่งชาติ

พ.ศ. ๒๕๐๗

อาศัยอำนาจตามความในมาตรา ๕ และมาตรา ๖ แห่งพระราชบัญญัติป่าสงวนแห่งชาติ พ.ศ. ๒๕๐๗ รัฐมนตรีว่าการกระทรวงเกษตรออกกฎกระทรวงไว้ ดังต่อไปนี้

กำหนดให้ป่าเขาหน่วยอึ้ง ป่าเขาเหมาะน้อย และป่าเขาพ่อตา ในท้องที่ตำบลเหมาะ อำเภอกะปง จังหวัดพังงา ภายในแนวเขตตามแผนที่ท้ายกฎกระทรวงนี้ เป็นป่าสงวนแห่งชาติ

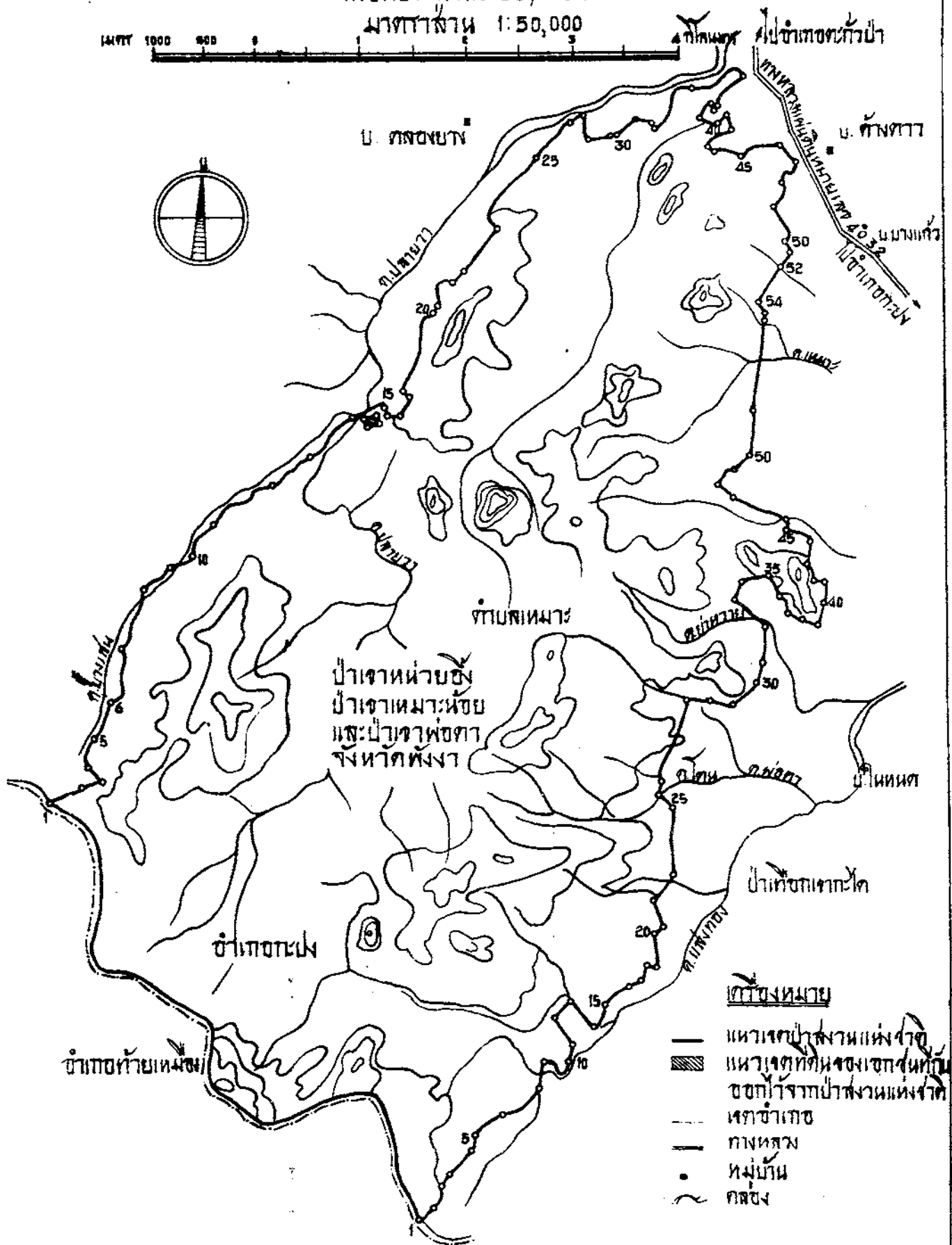
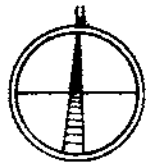
ให้ไว้ ณ วันที่ ๘ พฤศจิกายน พ.ศ. ๒๕๑๐

พระประกาศสหกรณ์

รัฐมนตรีว่าการกระทรวงเกษตร

แผนที่ทำเยื่อกระดาษ
 ฉบับที่ 241 (พ.ศ. 2510)
 ออกตามตราเป็นพระราชบัญญัติป่าสงวนแห่งชาติ พ.ศ. 2507
 เนื้อที่ประมาณ 25,875 ไร่
 มาตรฐาน 1:50,000

1:50,000



สัญลักษณ์

- แนวเขตป่าสงวนแห่งชาติ
- ▨ แนวเขตที่ดินของเอกชนที่ทับซ้อนกับเขตป่าสงวนแห่งชาติ
- - - เขตอำเภอ
- ทางหลวง
- หมู่บ้าน
- ~ คลอง

23 / 5.10.09	หน้าพิมพ์โครงการ	27 / 5.10.09
21 / 5.10.09	ฉบับพิมพ์ป่าไม้	17 / 4.10.09

เล่ม ๘๔ ตอนที่ ๑๑๖ ราชกิจจานุเบกษา ๒๘ พฤศจิกายน ๒๕๑๐

หมายเหตุ: -เหตุผลในการประกาศใช้กฎกระทรวงฉบับนี้ คือ เนื่องจาก
 ป่าแห่งนี้มีไม้ซาง ไม้บากบุตร ไม้ตะเคียน และไม้ชนิดอื่น ซึ่งมีค่า
 จำนวนมาก และมีของป่าอื่นที่หายากธรรมชาติอื่นด้วย สมควรกำหนด
 ให้เป็นป่าสงวนแห่งชาติ เพื่อรักษาสภาพป่า ไม้ ของป่า และทรัพยากร
 ธรรมชาติอื่นไว้