



## กฎกระทรวง

ฉบับที่ ๒๒๘ (พ.ศ. ๒๕๑๐)

ออกตามความในพระราชบัญญัติป่าสงวนแห่งชาติ

พ.ศ. ๒๕๐๗

อาศัยอำนาจตามความในมาตรา ๕ และมาตรา ๖ แห่งพระราชบัญญัติป่าสงวนแห่งชาติ พ.ศ. ๒๕๐๗ รัฐมนตรีว่าการกระทรวงเกษตรออกกฎกระทรวงไว้ ดังต่อไปนี้

กำหนดให้ป่ามากก ในท้องที่ตำบลตากแดด อำเภอเมือง พังงา จังหวัดพังงา ภายในแนวเขตตามแผนที่ท้ายกฎกระทรวงนี้ เป็นป่าสงวนแห่งชาติ

ให้ไว้ ณ วันที่ ๗ กันยายน พ.ศ. ๒๕๑๐

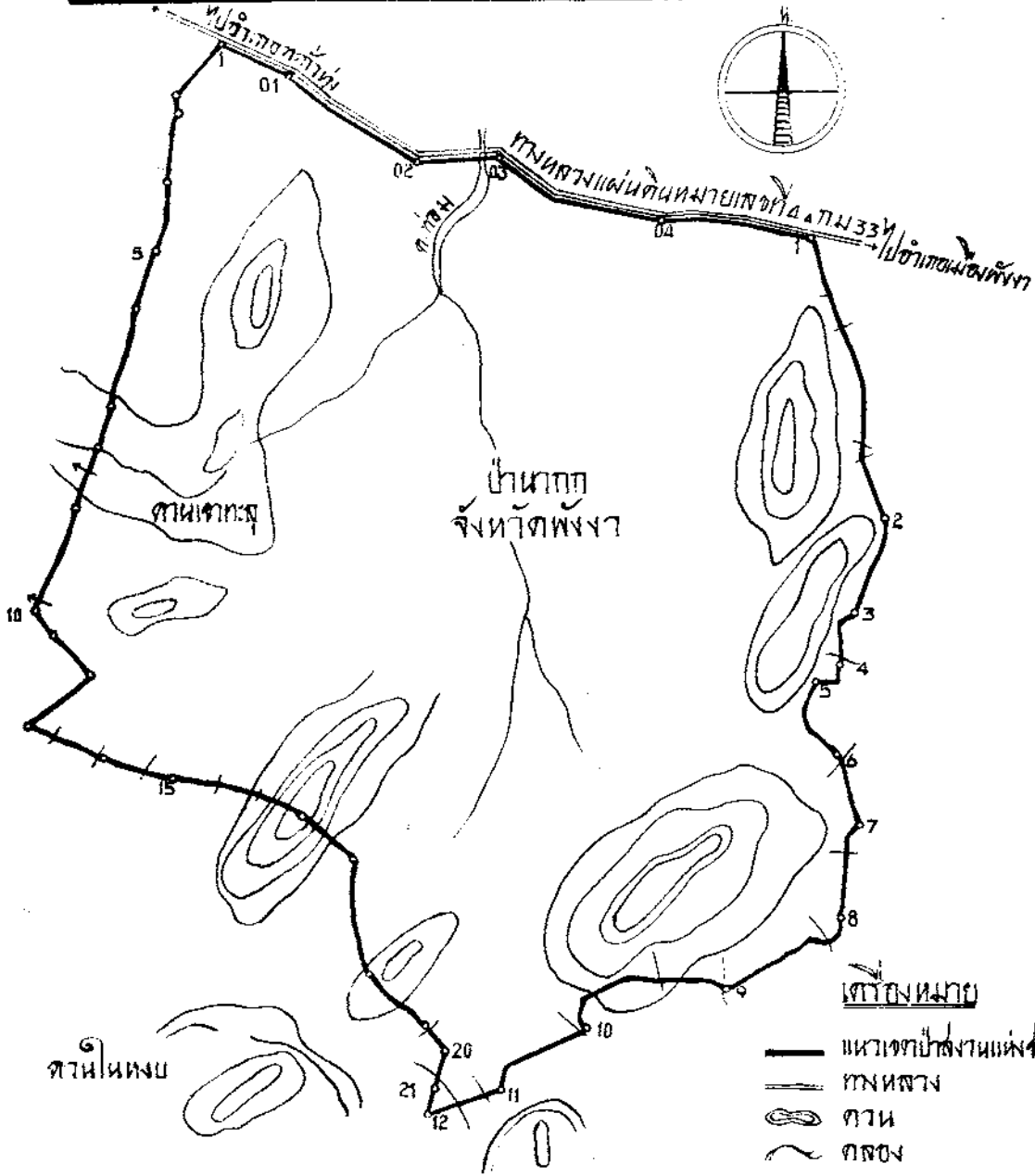
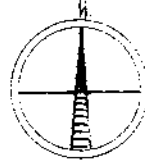
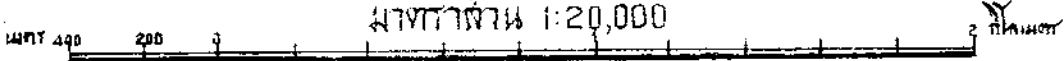
พระประกาศสทกรณ

รัฐมนตรีว่าการกระทรวงเกษตร

8° 27' 50"

8° 27' 30"

แผนที่ท้ายกฎกระทรวง  
 ฉบับที่ 229 (พ.ศ. 2510)  
 ออกตามความในพระราชบัญญัติป่าสงวนแห่งชาติ พ.ศ. 2507  
 เนื้อที่ประมาณ 2,812 ไร่  
 มาตราส่วน 1:20,000



- เครื่องหมาย
- แนวเขตป่าสงวนแห่งชาติ
  - ปกคลุมทาง
  - ∞ คัน
  - ~ คันขง

24 / พ.ค. / 09	นาย โอบอญ์ วัฒนชัย	นาย อดิศักดิ์ คำสอน
24 / พ.ค. / 09	นาย โอบอญ์ วัฒนชัย	นาย อดิศักดิ์ คำสอน

8° 26' 00"

8° 28' 00"

เล่ม ๘๔ ตอนที่ ๕๐ ราชกิจจานุเบกษา ๒๖ กันยายน ๒๕๑๐

หมายเหตุ:- เหตุผลในการประกาศใช้กฎกระทรวงฉบับนี้ คือ เนื่องจาก  
 ป่าแห่งนี้มีไม้ยาง ไม้เคี่ยม ไม้ตะเคียน ไม้ภาคบุตร และไม้ชนิดอื่น ซึ่ง  
 มีค่าจำนวนมาก และมีของป่ากับทรัพยากรธรรมชาติอื่นด้วย สมควร  
 กำหนดให้เป็นป่าสงวนแห่งชาติ เพื่อรักษาสภาพป่า ไม้ ของป่า และ  
 ทรัพยากรธรรมชาติอื่นไว้