



กฎกระทรวง

ฉบับที่ ๘ (พ.ศ. ๒๕๐๗)

ออกตามความในพระราชบัญญัติป่าสงวนแห่งชาติ

พ.ศ. ๒๕๐๗

อาศัยอำนาจตามความในมาตรา ๕ และมาตรา ๖ แห่งพระราชบัญญัติป่าสงวนแห่งชาติ พ.ศ. ๒๕๐๗ รัฐมนตรีว่าการกระทรวงเกษตรออกกฎกระทรวงไว้ ดังต่อไปนี้

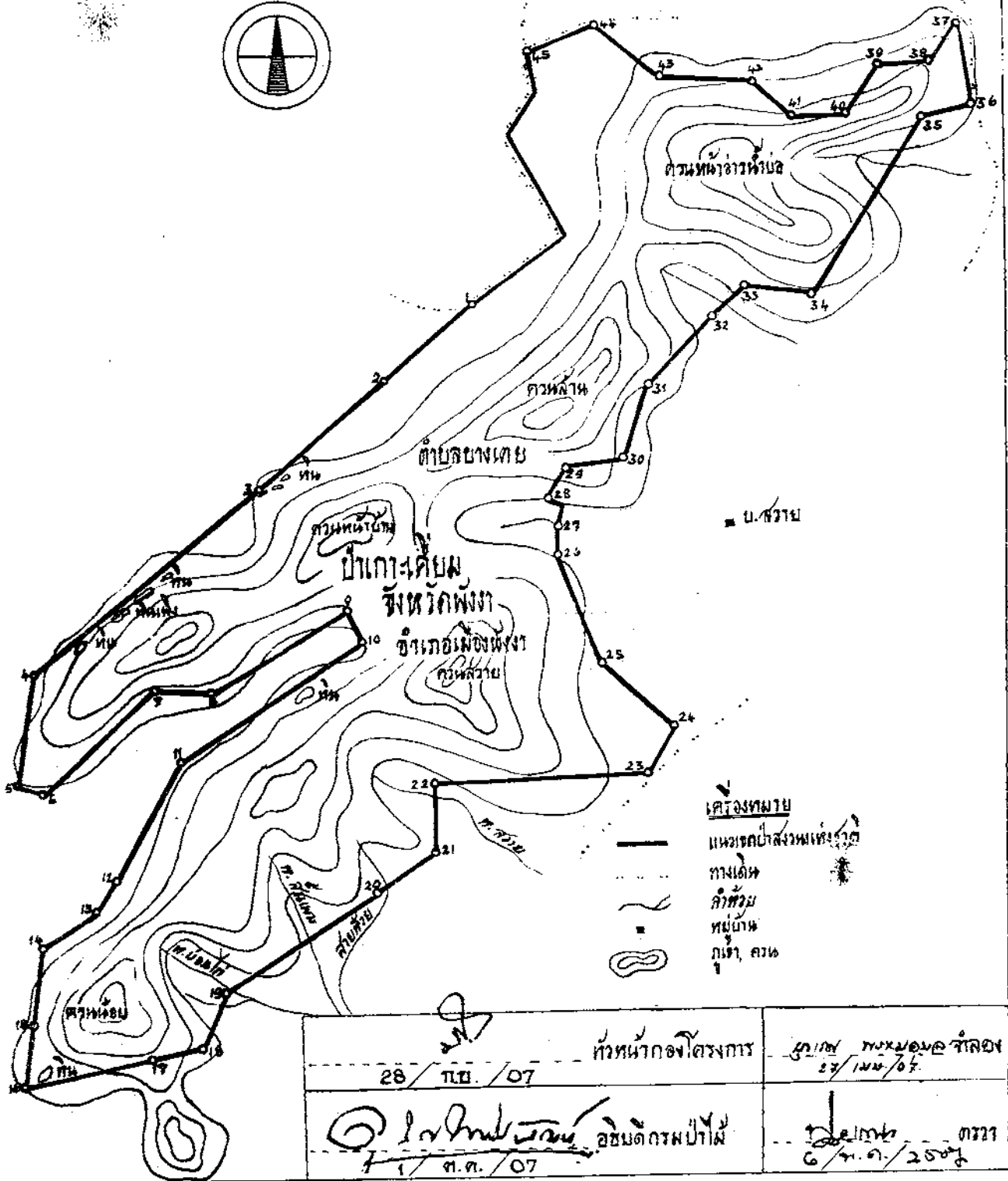
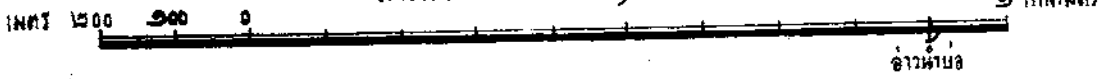
กำหนดให้ป่าเกาะเกษม ในท้องที่ตำบลบางเตย อำเภอเมืองพังงา จังหวัดพังงา ภายในแนวเขตตามแผนที่ท้ายกฎกระทรวงนี้ เป็นป่าสงวนแห่งชาติ

ให้ไว้ ณ วันที่ ๑๐ พฤศจิกายน พ.ศ. ๒๕๐๗

พระประกาศสหกรณ์

รัฐมนตรีว่าการกระทรวงเกษตร

แผนที่กายภาพการตรวจ
 ฉบับที่ ๙ (พ.ศ. ๒๕๐๗)
 ออกตามความในพระราชบัญญัติป่าสงวนแห่งชาติ พ.ศ. ๒๕๐๓
 เนื้อที่ประมาณ ๐.๙๖ ตารางกิโลเมตร หรือ ๖๐๐ ไร่
 มาตราส่วน ๑ : ๑๐,๐๐๐



28/ก.ย./๐7	หัวหน้ากองสำรวจ	นาย พ. พนมมุนด์ จัลอง 27/ก.ย./๐7
๑ โสภณ วัฒน... 17/ต.ค./๐7	อสสมัครมป่าไม้	นาย ... ตรว 6/ก.ค./25๐๗

กันทที แผนกรวัด กองสำรวจ กรมป่าไม้

เล่ม ๘๑ ตอนที่ ๑๑๑ ราชกิจจานุเบกษา ๒๔ พฤศจิกายน ๒๕๐๗

หมายเหตุ:— เหตุผลในการประกาศใช้กฎกระทรวงฉบับนี้ คือ เนื่องจาก
 ป่าแห่งนั้นมีพันธุ์ไม้มงคลดีมีค่าเป็นปริมาณมาก เช่น ไม้เถียงม ไม้หนังตาล
 ไม้ตงหน ไม้ก่อ และไม้อื่นๆ จึงเป็นต้องรักษาสภาพป่า ไม้ ของป่า
 อันเป็นทรัพยากรธรรมชาติไว้และเพื่อประโยชน์ทางอ้อมอีกส่วนหนึ่ง
 ซึ่งจะเป็นประโยชน์มากกว่าที่จะใช้พื้นที่แห่งนั้นเพื่อกิจการอย่างอื่น
 จึงสมควรสงวนป่าแห่งนั้นไว้เพื่อประโยชน์แก่รัฐและประชาชน