



## กฎกระทรวง

ฉบับที่ ๑,๑๐๘ (พ.ศ. ๒๕๒๘)

ออกตามความในพระราชบัญญัติป่าสงวนแห่งชาติ

พ.ศ. ๒๕๐๗

---

อาศัยอำนาจตามความในมาตรา ๕ และมาตรา ๖ แห่งพระราชบัญญัติป่าสงวนแห่งชาติ พ.ศ. ๒๕๐๗ รัฐมนตรีว่าการกระทรวงเกษตรและสหกรณ์ออกกฎกระทรวงไว้ดังต่อไปนี้

ให้ป่าไผ่ป่าสะแก แปลงที่หนึ่ง และแปลงที่สอง ในท้องที่ตำบลทับปด ตำบลกระบุรีใหญ่ และตำบลกระบุรีน้อย อำเภอเมืองกระบุรี จังหวัดกระบุรี ภายในแนวเขตตามแผนที่ท้ายกฎกระทรวงนี้ เป็นป่าสงวนแห่งชาติ

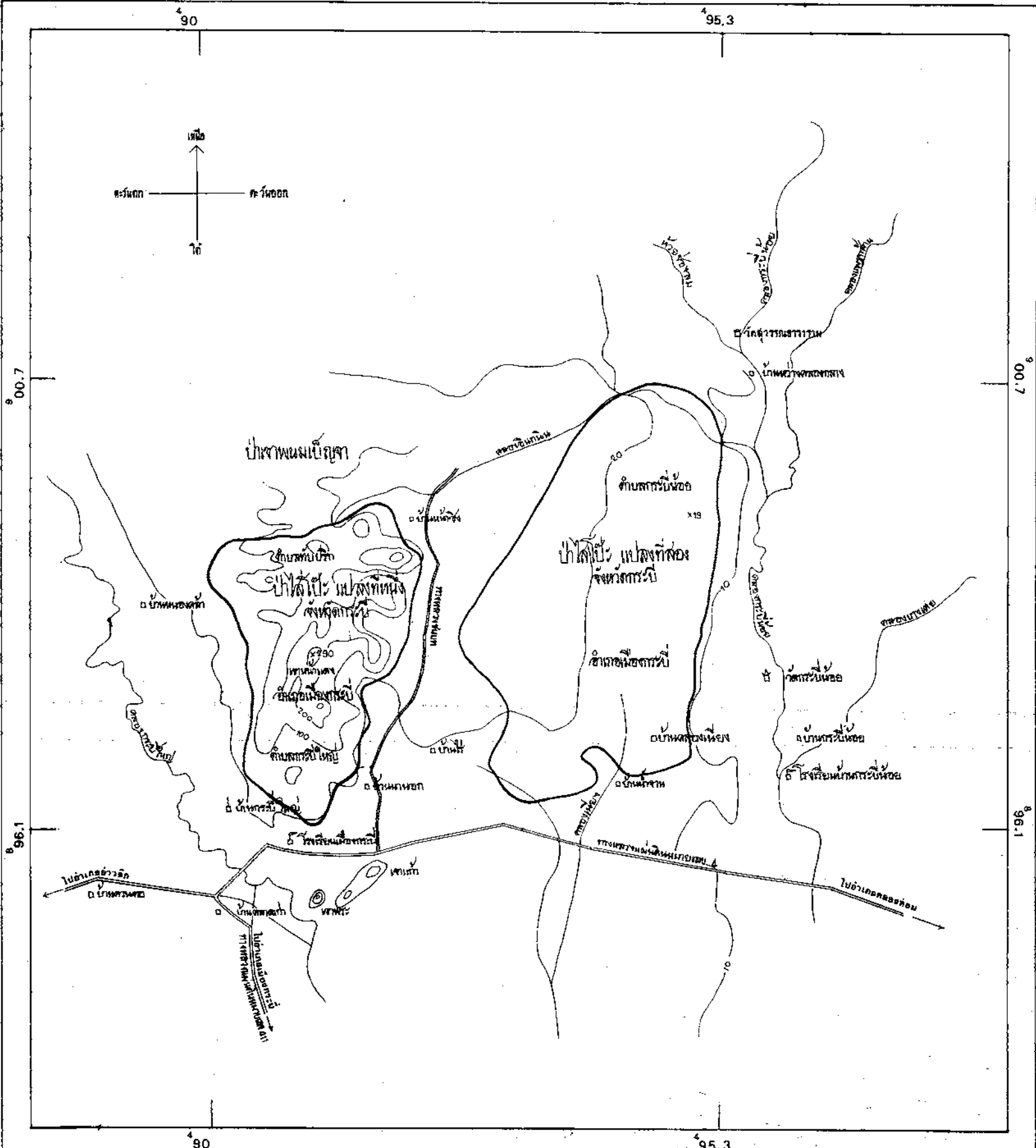
ให้ไว้ ณ วันที่ ๒๗ พฤษภาคม พ.ศ. ๒๕๒๘

ณรงค์ วงศ์วรรณ

รัฐมนตรีว่าการกระทรวงเกษตรและสหกรณ์

**แผนที่ทำอากาศราชการ**  
 ฉบับที่ 1,109 (พ.ศ. 2528 )  
 สอดตามความในพระราชบัญญัติปลัดวงแห่งชาติ พ.ศ.2507  
 เนื้อที่ประมาณ 8,016 ไร่  
 ผาตราส่วน 1 : 50,000

1:50,000 0 0 กิโลเมตร



- เลเจนด์**
- แปลงป่าสงวนแห่งชาติ
  - ถนนสายบ้านใหม่
  - เส้นทางสายบ้านใหม่
  - ถนนสายบ้านใหม่
  - ถนนสายบ้านใหม่
  - ไร่

<i>M. N.</i> 3/11/2528	16/11/27
<i>O. N.</i> 9/11/25	21/11/27

ฉบับพิเศษ หน้า ๔

เล่ม ๑๐๒ ตอนที่ ๗๘ ราชกิจจานุเบกษา ๑๕ มิถุนายน ๒๕๒๘

---

หมายเหตุ:— เหตุผลในการประกาศใช้กฎกระทรวงฉบับนี้ คือ เนื่องจากบำ  
ไซโป๊ะ แปลงที่หนึ่ง และแปลงที่สอง ในท้องที่ตำบลทับปริก และตำบลกระบัน้อย  
อำเภอเมืองกระบี่ จังหวัดกระบี่ เนื้อที่ประมาณ ๘,๐๑๖ ไร่ มีไม้ยาง ไม้  
ตะเคียน ไม้เคี่ยม และไม้ชนิดอื่นที่มีค่าจำนวนมาก และมีของป่ากับทรัพยากร  
ธรรมชาติอันด้วย สมควรกำหนดให้เป็นป่าสงวนแห่งชาติ เพื่อรักษาสภาพป่า  
ไม้ ของป่า และทรัพยากรธรรมชาติอันไว้ จึงจำเป็นต้องออกกฎกระทรวงนี้