



กฎกระทรวง

ฉบับที่ ๙๓๔ (พ.ศ. ๒๕๒๒)

ออกตามความในพระราชบัญญัติป่าสงวนแห่งชาติ

พ.ศ. ๒๕๐๗

อาศัยอำนาจตามความในมาตรา ๕ และมาตรา ๖ แห่งพระราชบัญญัติป่าสงวนแห่งชาติ พ.ศ. ๒๕๐๗ รัฐมนตรีว่าการกระทรวงเกษตรและสหกรณ์ออกกฎกระทรวงไว้ดังต่อไปนี้

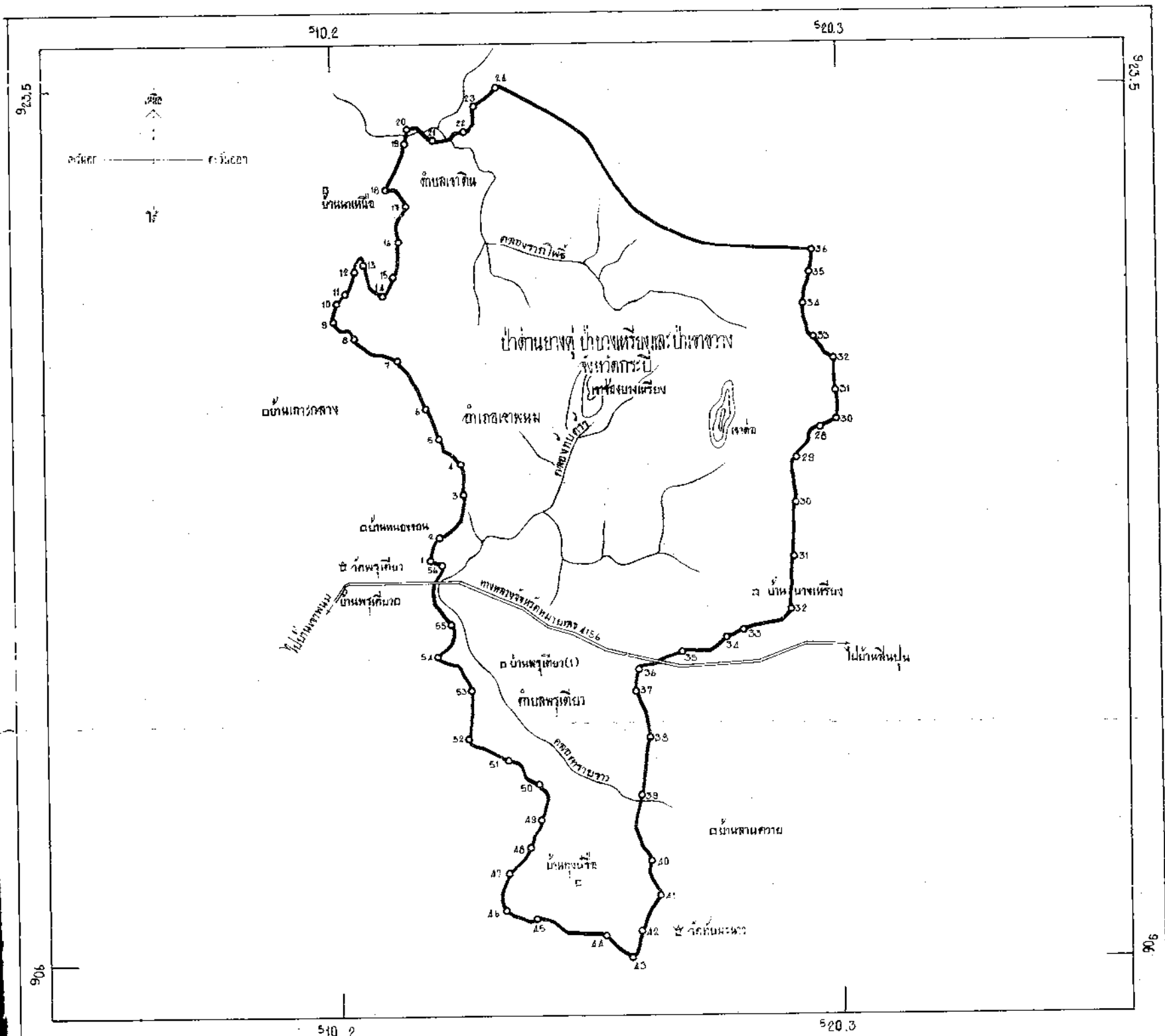
ให้ป่าดำนายางคู่ ป่าบางเหียง และป่าเขาขวาง ในท้องที่ตำบลเขาตืนและตำบลพรเคียว อำเภอเขาพนม จังหวัดกระบี่ ภายในแนวเขตตามแผนที่ท้ายกฎกระทรวงนี้เป็นป่าสงวนแห่งชาติ

ให้ไว้ ณ วันที่ ๒๖ เมษายน พ.ศ. ๒๕๒๒

ป. กรรณสูต

รัฐมนตรีว่าการกระทรวงเกษตรและสหกรณ์

แผนที่ท้ายพระราชกฤษฎีกา
 ฉบับที่ 834 (น.พ. 2522)
 ของกระทรวงมหาดไทยว่าด้วยเขตตำบลและพื้นที่ ก.ศ. 2527
 มีเนื้อที่รวม 57,820 ไร่
 ภายหลังรวม 1 : 100,000



- เครื่องหมาย**
- หมู่บ้าน
 - ถนน
 - แหล่งน้ำ
 - เส้นเขตแดน
 - เนื้อที่
 - จุด

1. นาย... 2. นาย... 3. นาย...	4. นาย... 5. นาย... 6. นาย...	7. นาย... 8. นาย... 9. นาย...	10. นาย... 11. นาย... 12. นาย...
-------------------------------------	-------------------------------------	-------------------------------------	--

หมายเหตุ - เหตุผลในการประกาศใช้กฎกระทรวงฉบับนี้ คือ เนื่องจากป่าดง
 ยางคู่ ป่าบางหรั่ง และป่าเขาขวาง ในท้องที่ตำบลเขาตืน และตำบลพรุเตียว
 อำเภอเขาพนม จังหวัดกระบี่ เนื้อที่ประมาณ ๕๑,๘๒๐ ไร่ มีไม้ยาง ไม้ตะเคียน
 ไม้ยุง ไม้ยางแดง ไม้หลุมพอ ไม้เคี่ยม ไม้ไข่เขียว ไม้ตั่ว และไม้ชนิดอื่นที่มี
 ค่าจำนวนมาก และมีของป่ากับทรัพยากรธรรมชาติอันควยสมควรกำหนดให้
 เป็นป่าสงวนแห่งชาติเพื่อรักษาสภาพป่า ไม้ ของป่า และทรัพยากรธรรมชาติอัน
 ไว้ จึงจำเป็นต้องออกกฎกระทรวงเช่น