



กฎกระทรวง

ฉบับที่ ๖๖๔ (พ.ศ. ๒๕๑๗)

ออกตามความในพระราชบัญญัติป่าสงวนแห่งชาติ

พ.ศ. ๒๕๑๗

---

อาศัยอำนาจตามความในมาตรา ๕ และมาตรา ๖ แห่งพระราชบัญญัติป่าสงวนแห่งชาติ พ.ศ. ๒๕๑๗ รัฐมนตรีว่าการกระทรวงเกษตรและสหกรณ์ออกกฎกระทรวงไว้ ดังต่อไปนี้

ให้ป่าเขาต่อ ในท้องที่ตำบลเขาต่อ กิ่งอำเภอปลายพระยา อำเภออ่าวลึก และตำบลนาเหนือ อำเภออ่าวลึก จังหวัดกระบี่ ภายในแนวเขตตามแผนที่ท้ายกฎกระทรวงนี้ เป็นป่าสงวนแห่งชาติ

ให้ไว้ ณ วันที่ ๖ เมษายน พ.ศ. ๒๕๑๗

จักรพันธ์เพ็ญศิริ จักรพันธ์

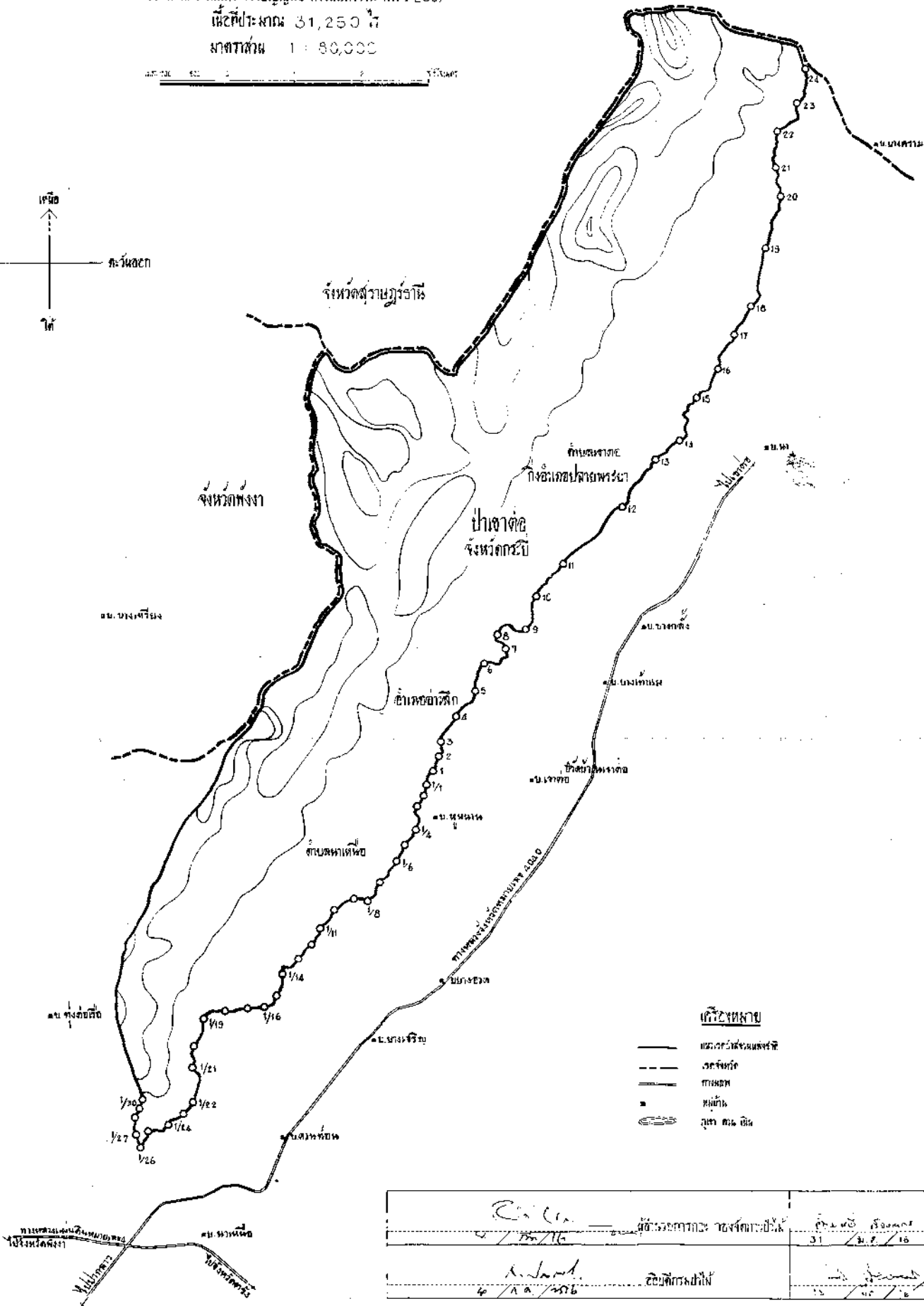
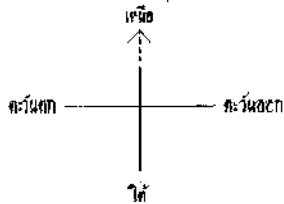
รัฐมนตรีว่าการกระทรวงเกษตรและสหกรณ์

464.9

474.7

แผนที่ทำขุดกระทรวง  
ฉบับที่ 664 (ร.ร. 2517)  
จากภาพถ่ายทางอากาศปี 2507  
เนื้อที่ประมาณ 31,250 ไร่  
มาตราส่วน 1 : 50,000

0 1 2 3 4 5 6 7 8 9 10 กิโลเมตร



**เครื่องหมาย**

- ถนนหลวงจังหวัด
- — — — ถนนจังหวัด
- — — — ถนน
- • • • • ขั้วไม้
- ○ ○ ○ ○ กุหลาบหิน

C. L. C. — ผู้ตรวจการกระทรวงมหาดไทย		วันที่ 31	เดือน 7	ปี 2516
K. L. C. — ผู้จัดการแผนที่		วันที่ 15	เดือน 8	ปี 2516

464.9

474.7

เล่ม ๕๑ ตอนที่ ๘๐ ราชกิจจานุเบกษา ๑๐ พฤษภาคม ๒๕๑๗

---

หมายเหตุ :— เหตุผลในการประกาศใช้กฎกระทรวงฉบับนี้ คือ เนื่อง  
จากป่าเขาต่อ ในท้องที่ตำบลเขาต่อ กิ่งอำเภอปลายพระยา อำเภอ  
อ่าวลึก และตำบลนาเหนือ อำเภอ าวลึก จังหวัดกระบี่ มีไม้ยาง ไม้  
จำปา ไม้ตะเคียน และไม้ชนิดอื่นที่มีค่าจำนวนมาก และมีของป่ากับ  
ทรัพยากรธรรมชาติอื่นด้วย สมควรกำหนดให้เป็นป่าสงวนแห่งชาติ  
เพื่อรักษาสภาพป่า ไม้ ของป่า และทรัพยากรธรรมชาติอื่นไว้ จึงจำเป็นต้อง  
ออกกฎกระทรวงฉบับนี้