



กฎกระทรวง

ฉบับที่ ๘ (พ.ศ. ๒๕๕๘)

ออกตามความในพระราชบัญญัติคุ้มครองและสงวนป่า

พุทธศักราช ๒๕๕๘

อาศัยอำนาจตามความในมาตรา ๑๐ และมาตรา ๒๖ แห่งพระราชบัญญัติคุ้มครองและสงวนป่า พุทธศักราช ๒๕๕๑ ซึ่งได้แก้ไขเพิ่มเติมโดยพระราชบัญญัติคุ้มครองและสงวนป่า (ฉบับที่ ๓) พ.ศ. ๒๕๕๗ รัฐมนตรีว่าการกระทรวงเกษตรและสหกรณ์ ออกกฎกระทรวงไว้ดังต่อไปนี้

ให้ป่าในช่องฝั่งตะวันตก ถนนสายสาม ในท้องที่ตำบลทับปด ตำบลเขาควมและตำบลเขาทอง อำเภอเมืองกระบี่ จังหวัดกระบี่ ภายในแนวเขตตามแผนที่ท้ายกฎกระทรวงนี้ เป็นป่าสงวน

ให้ไว้ ณ วันที่ ๑๖ สิงหาคม พ.ศ. ๒๕๕๘

จอมพล พ. ชูณหะวัณ

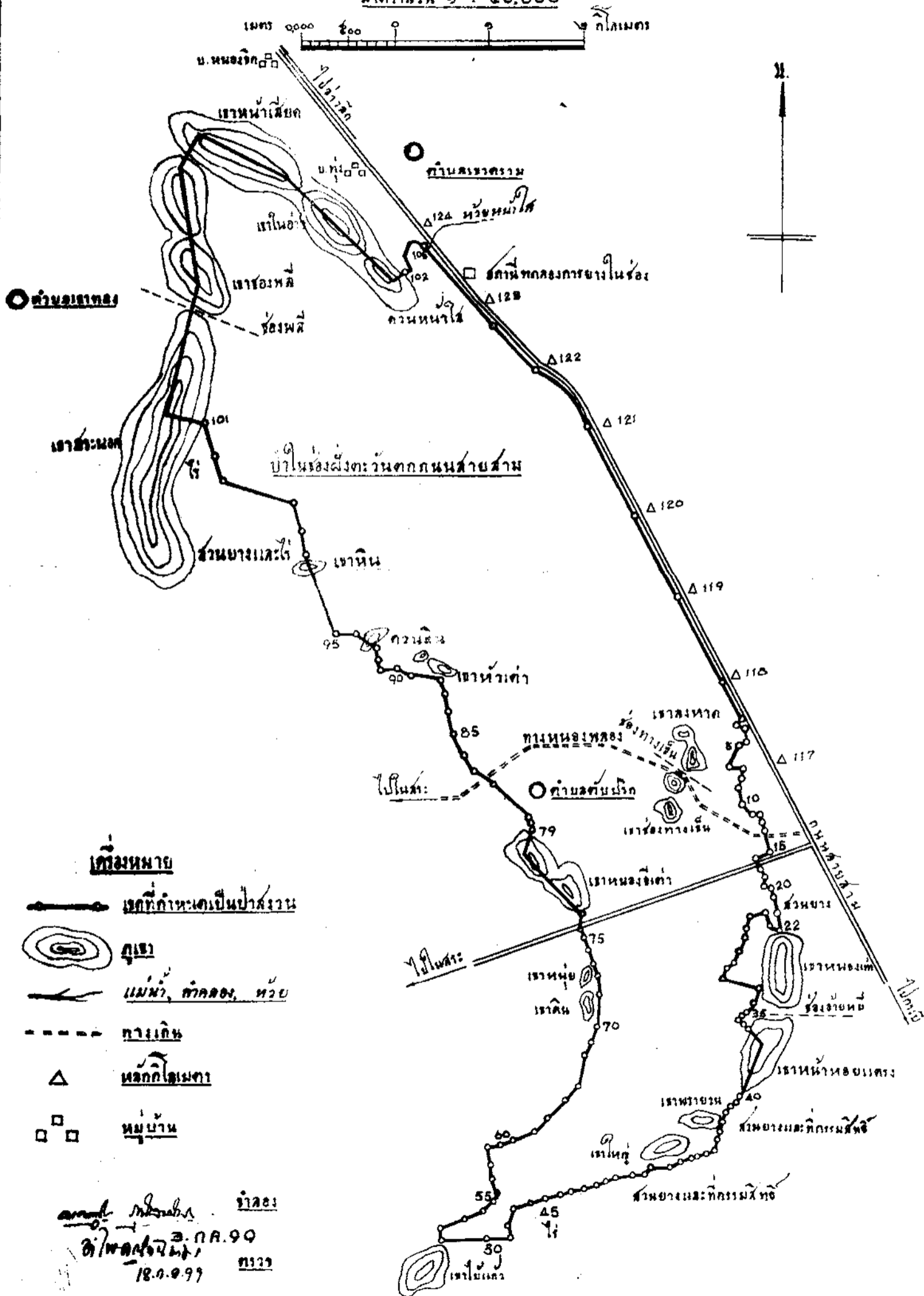
รัฐมนตรีว่าการกระทรวงเกษตร

แผนที่แสดงแนวเขตป่าทำนุถุกรรมหลวง

ฉบับที่ ๘ (พ.ศ. ๒๔๘๘)

ออกตามความในพระราชบัญญัติคุ้มครองและสงวนป่า พุทธศักราช ๒๔๘๑

มาตราส่วน ๑ : ๕๐,๐๐๐



เล่ม ๗๓ ตอนที่ ๗๑ ราชกิจจานุเบกษา ๕ กันยายน ๒๕๕๕

พจนานุกรม พจนานุกรมไทยการประมง เป็นคู่มือการประมงที่จัดทำขึ้นโดยกรมประมง
 บ้านหลังนี้มีไม้กั้นคั่นไว้เป็นบริเวณตามเนื้อที่ เช่น ไม้กั้นคั่นหน้า ซ้าย
 เยื้องซ้าย ไม้กั้นคั่น ขวา ไม้กั้นคั่น บริเวณตาม ๕๐๐๐ ตารางวา บริเวณ
 เหนือตามทางหลวงแผ่นดิน เพื่อให้มีไม้กั้นคั่นคั่นที่ ยึดจะเป็น
 ประโยชน์แก่รถบรรทุกและรถจักรยานยนต์ที่จอดอยู่ และเพื่อจัดการ
 ยางอื่น ซึ่งสามารถจัดการส่วนนี้ให้เพียงพอ และประโยชน์แก่รัฐ
 และประชาชน