



กฎกระทรวง

ฉบับที่ ๑,๑๖๐ (พ.ศ. ๒๕๒๕)

ออกตามความในพระราชบัญญัติป่าสงวนแห่งชาติ

พ.ศ. ๒๕๐๗

อาศัยอำนาจตามความในมาตรา ๕ และมาตรา ๖ แห่งพระราชบัญญัติป่าสงวนแห่งชาติ พ.ศ. ๒๕๐๗ รัฐมนตรีว่าการกระทรวงเกษตรและสหกรณ์ ออกกฎกระทรวงไว้ดังต่อไปนี้

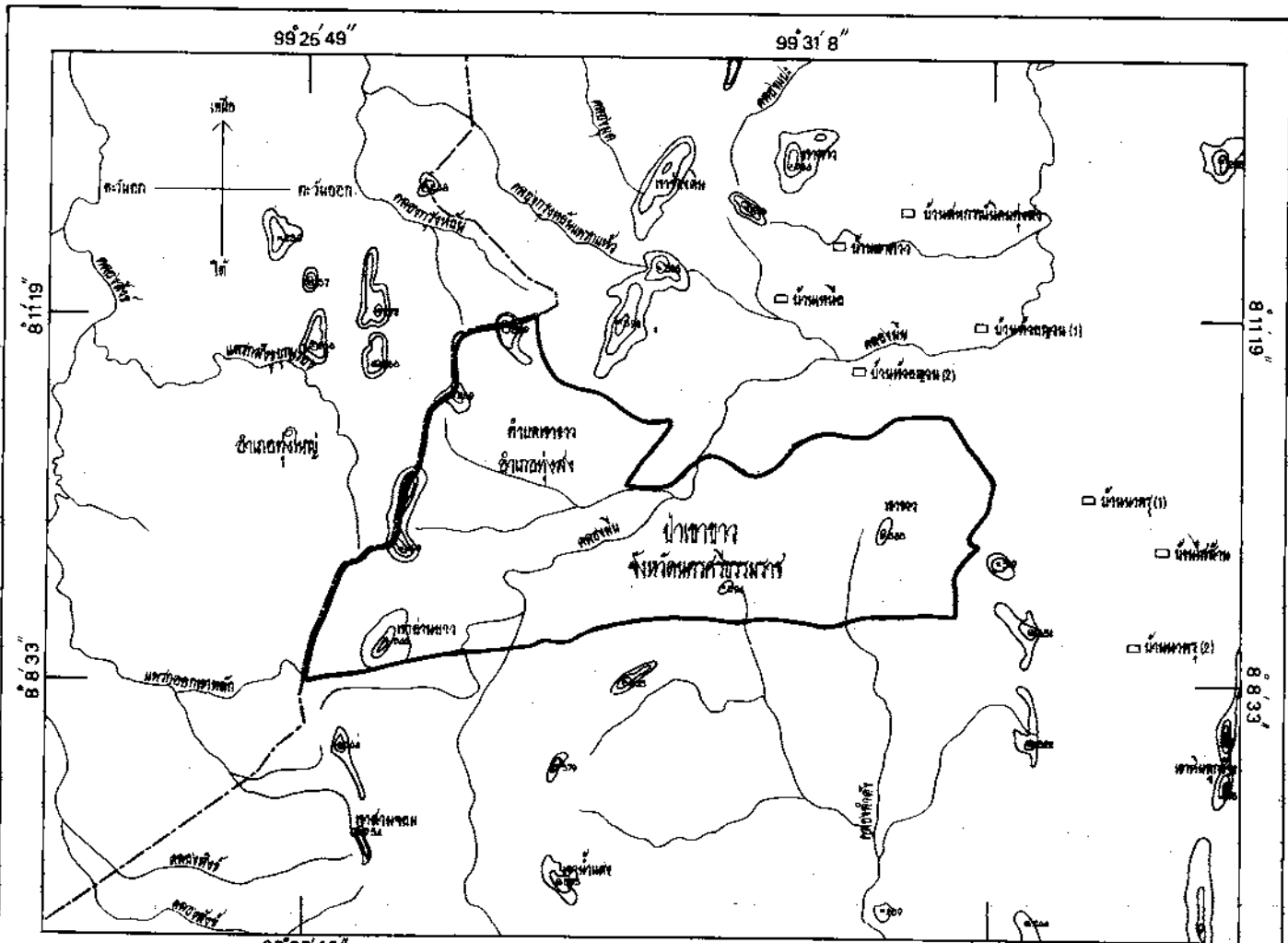
ให้ป่าเขาขาว ในท้องที่ตำบลเขาขาว อำเภอทุ่งสง จังหวัดนครศรีธรรมราช ภายในแนวเขตตามแผนที่ท้ายกฎกระทรวงนี้ เป็นป่าสงวนแห่งชาติ

ให้ไว้ ณ วันที่ ๖ พฤษภาคม พ.ศ. ๒๕๒๕

ณรงค์ วงศ์วรรณ

รัฐมนตรีว่าการกระทรวงเกษตรและสหกรณ์

แผนที่ทำขกภูกระทรวง  
ฉบับที่ 1,160 (พ.ศ. 2529)  
ชอกทลลทลลนถระรทงบญตบปถงรทงทถก พ.ศ. 2507  
เนื้อถระทถน 16,560 ไร่  
สททททวถน 1 : 100,000



- เครื่องหมาย**
- แนวเขตป่าสงวนแห่งชาติ
- เขตตำบล
- ~~~~~~ แม่น้ำ คลอง ห้วย
- ~~~~~~ ภูเขา ค่าย ฝาย
- หลักเขต

 <b>(นายสุเมธ ชูศรี)</b> ผู้อำนวยการกองสำรวจที่ดิน จ.นครราชสีมา วันที่ ๑๖/๑๒/๕๓	 ๑๕๓๓ ๓๓๐ ๒๖/๑๒/๕๓
---	--------------------------

พิมพ์ที่ : หน่วยงานสำรวจทางบก ส. กรมป่าไม้

เล่ม ๑๐๓ ตอนที่ ๕๑ ราชกิจจานุเบกษา ๕ มิถุนายน ๒๕๒๕

---

หมายเหตุ :- เหตุผลในการประกาศใช้กฎกระทรวงฉบับนี้ คือ เนื่องจากไม้  
เข้ขาว ในท้องที่ตำบลเขาขาว อำเภอทุ่งสง จังหวัดนครศรีธรรมราช เนื้อ  
ประมาณ ๑๖,๕๖๐ ไร่ มีไม้แดง ไม้ยาง ไม้ไข่เขียว และไม้ชนิดอื่นที่มีค่า  
จำนวนมาก และมีของป่ากับทรัพยากรธรรมชาติอื่นด้วย สมควรกำหนดเป็น  
ป่าสงวนแห่งชาติ เพื่อรักษาสภาพป่า ไม้ ของป่า และทรัพยากรธรรมชาติอื่นไว้  
จึงจำเป็นต้องออกกฎกระทรวงนี้