



กฎกระทรวง

ฉบับที่ ๑,๐๕๔ (พ.ศ. ๒๕๒๗)

ออกตามความในพระราชบัญญัติป่าสงวนแห่งชาติ

พ.ศ. ๒๕๐๗

อาศัยอำนาจตามความในมาตรา ๕ และมาตรา ๖ แห่งพระราชบัญญัติป่าสงวนแห่งชาติ พ.ศ. ๒๕๐๗ รัฐมนตรีว่าการกระทรวงเกษตรและสหกรณ์ออกกฎกระทรวงไว้ดังต่อไปนี้

ให้ป่าเขาเหมน ในท้องที่ตำบลข้างกลาง อำเภอฉวาง จังหวัดนครศรีธรรมราช ภายในแนวเขตตามแผนที่ท้ายกฎกระทรวงนี้ เป็นป่าสงวนแห่งชาติ

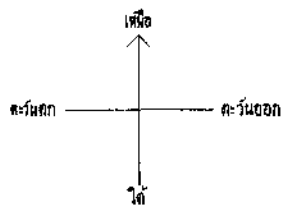
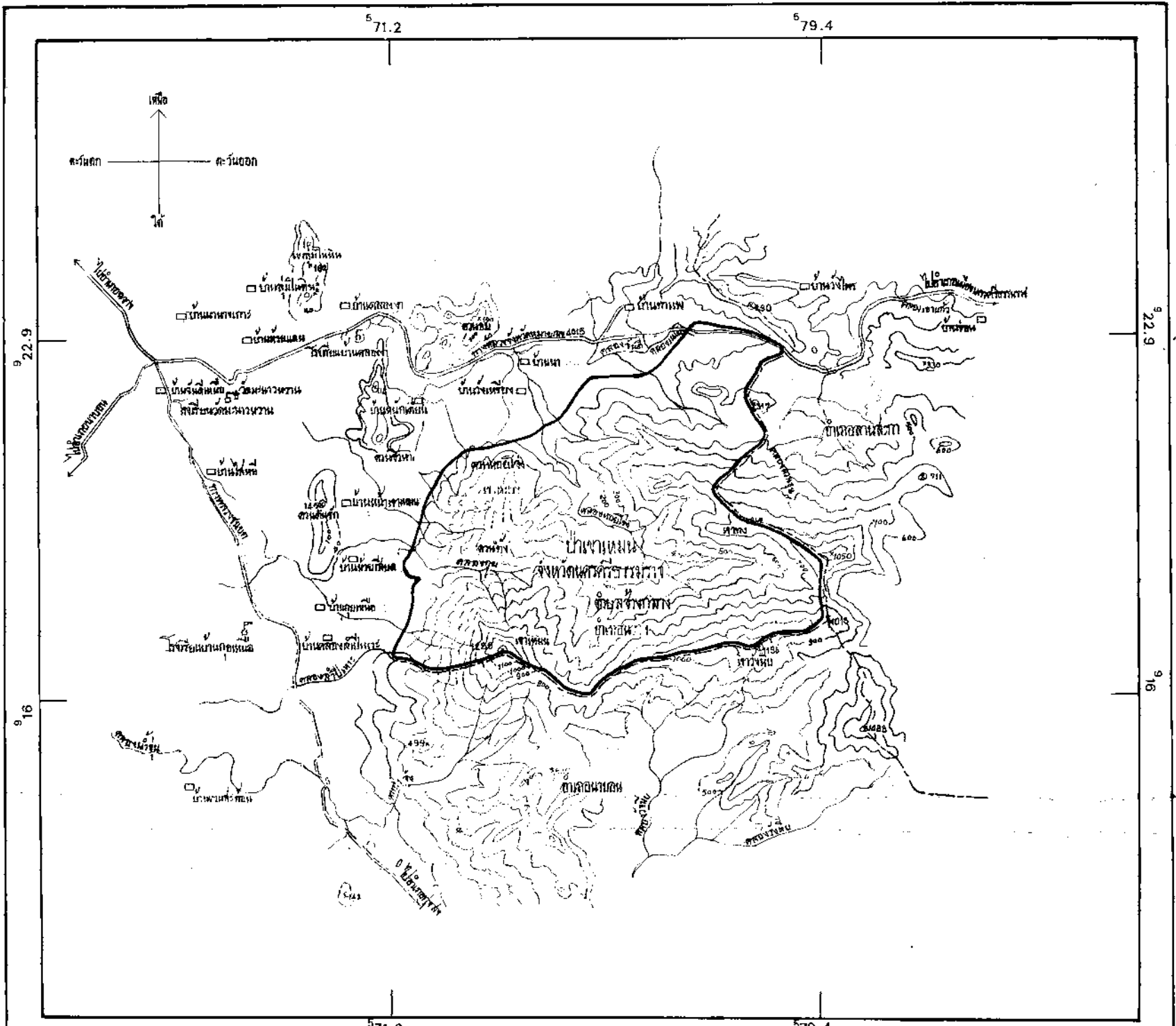
ให้ไว้ ณ วันที่ ๒๗ ธันวาคม พ.ศ. ๒๕๒๗

ณรงค์ วงศ์วรรณ

รัฐมนตรีว่าการกระทรวงเกษตรและสหกรณ์

แผนที่ทำวิทยุกระจายเสียง
 ฉบับที่ 1094 (พ.ศ. 2527)
 ออกตามความในพระราชบัญญัติกำหนดเขตวิทยุ พ.ศ. 2507
 เนื้อที่ประมาณ 21,875 ไร่
 มาตรฐาน 1:100,000

1 2 3 4 กิโลเมตร



เครื่องหมาย

- 100 เมตร
- 50 เมตร
- 25 เมตร
- 10 เมตร
- 5 เมตร
- 2 เมตร
- 1 เมตร
- 0.5 เมตร
- 0.2 เมตร
- 0.1 เมตร

<p>10 2000/20</p>	<p>10 2000/20</p>
-------------------	-------------------

หมายเหตุ:-เหตุผลในการประกาศใช้กฎกระทรวงฉบับนี้ คือ เนื่องจากป่าเขาหมอน
 ในท้องที่ตำบลข้างกลาง อำเภอฉวาง จังหวัดนครศรีธรรมราช เนื้อที่ประมาณ
 ๒๑,๘๗๕ ไร่ มีไม้ยาง ไม้ขุง ไม้หลุมพอ ไม้ไข่เขียว ไม้กระบอก ไม้ตะเคียน
 ชนิดต่างๆ และไม้ชนิดอื่นที่มีค่าจำนวนมาก และมีของป่ากับทรัพยากรธรรมชาติ
 อื่นด้วย สมควรกำหนดให้เป็นป่าสงวนแห่งชาติ เพื่อรักษาสภาพป่า ไม้ ของป่า
 และทรัพยากรธรรมชาติอันไว้ จึงจำเป็นต้องออกกฎกระทรวงนี้