



กฎกระทรวง

ฉบับที่ ๑,๐๕๗ (พ.ศ. ๒๕๒๗)

ออกตามความในพระราชบัญญัติป่าสงวนแห่งชาติ

พ.ศ. ๒๕๐๗

อาศัยอำนาจตามความในมาตรา ๕ และมาตรา ๖ แห่งพระราชบัญญัติป่าสงวนแห่งชาติ พ.ศ. ๒๕๐๗ รัฐมนตรีว่าการกระทรวงเกษตรและสหกรณ์ออกกฎกระทรวงไว้ดังต่อไปนี้

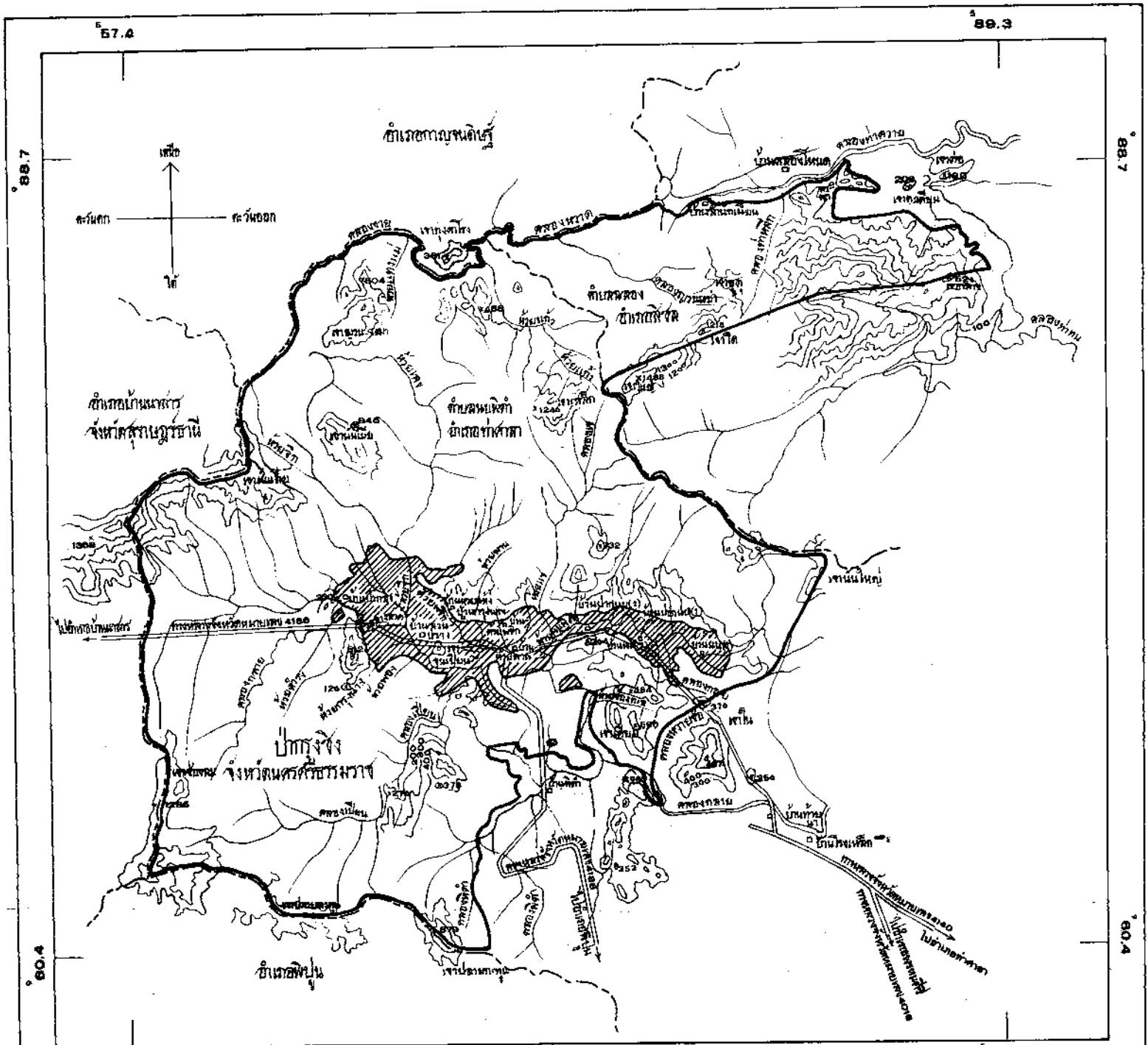
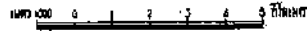
ให้ป่ากรุงชิง ในท้องที่ตำบลนบพิตำ อำเภอท่าศาลา และตำบลฉลอง อำเภอสิชล จังหวัดนครศรีธรรมราช ภายในแนวเขตตามแผนที่ท้ายกฎกระทรวงนี้ เป็นป่าสงวนแห่งชาติ

ให้ไว้ ณ วันที่ ๘ สิงหาคม พ.ศ. ๒๕๒๗

ณรงค์ วงศ์วรรณ

รัฐมนตรีว่าการกระทรวงเกษตรและสหกรณ์

แผนที่ทำวิทยุกระทรวง
 ฉบับที่ 1,057 (ท.ศ. 2527)
 ออกตามความในพระราชบัญญัติป่าสงวนแห่งชาติ พ.ศ. 2507
 เนื้อที่ประมาณ 259,750 ไร่
 สเกลราว 1 : 200,000



- เลกยงพลาซ**
- แมวพลาซวงวนสงวน
 - ▨ บริเวณที่สงวนจากป่าสงวนแห่งชาติ
 - ถนน
 - รางรถไฟ
 - แม่น้ำ คลอง ห้วย
 - จุดทำเหมือง
 - หมู่บ้าน

 22 เม.ย. 26	22 เม.ย. 26
 22 เม.ย. 2526	9 เม.ย. 25

เล่ม ๑๐๑ ตอนที่ ๑๑๒ ราชกิจจานุเบกษา ๒๔ สิงหาคม ๒๕๒๗

หมายเหตุ:- เหตุผลในการประกาศใช้กฎกระทรวงฉบับนี้ คือ เนื่องจากป่ากรุงชิง
ในท้องที่ตำบลนบพิตำ อำเภอท่าศาลา และตำบลคลอง อำเภอสิชล จังหวัด
นครศรีธรรมราช เนื้อประมาณ ๒๕๘,๗๕๐ ไร่ มีไม้ยาง ไม้ขุง ไม้หลุมพอ
ไม้กระบาก ไม้ตะเคียน และไม้ชนิดอื่นที่มีค่าจำนวนมาก และมีของป่ากับ
ทรัพยากรธรรมชาติอื่นด้วยสมควรกำหนดให้เป็นป่าสงวนแห่งชาติ เพื่อรักษา
สภาพป่า ไม้ ของป่า และทรัพยากรธรรมชาติอื่นไว้ จึงจำเป็นต้องออก
กฎกระทรวงนี้