



กฎกระทรวง

ฉบับที่ ๑,๐๔๕ (พ.ศ. ๒๕๒๗)

ออกตามความในพระราชบัญญัติป่าสงวนแห่งชาติ

พ.ศ. ๒๕๐๗

อาศัยอำนาจตามความในมาตรา ๕ และมาตรา ๖ แห่งพระราชบัญญัติป่าสงวนแห่งชาติ พ.ศ. ๒๕๐๗ รัฐมนตรีว่าการกระทรวงเกษตรและสหกรณ์ออกกฎกระทรวงไว้ดังต่อไปนี้

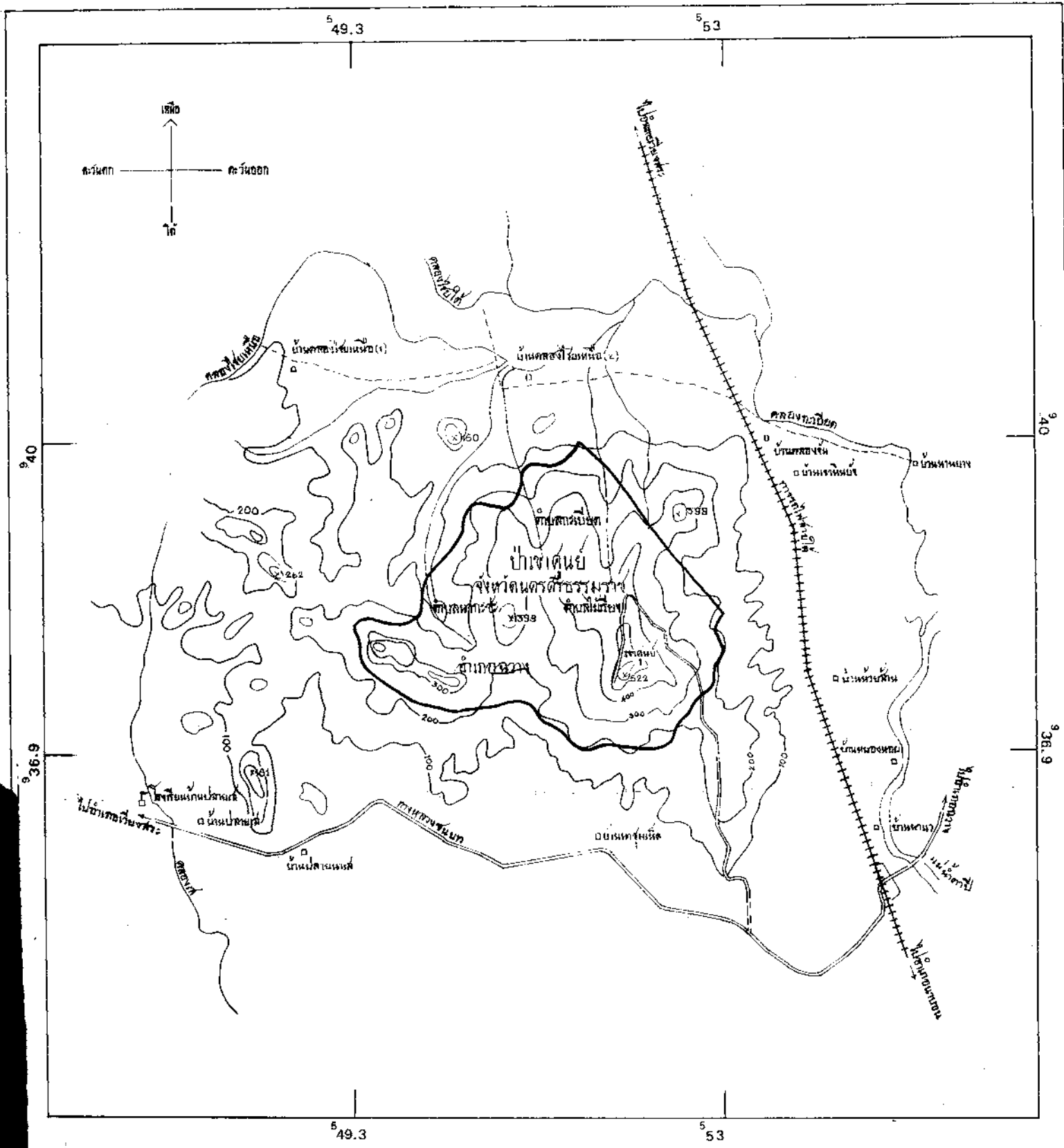
ให้ป่าเขาขุนยี่ ในท้องที่ตำบลกะเบียด ตำบลนากะชะ และตำบลไม้เรียง อำเภอฉวาง จังหวัดนครศรีธรรมราช ภายในแนวเขตตามแผนที่ท้ายกฎกระทรวงนี้ เป็นป่าสงวนแห่งชาติ

ให้ไว้ ณ วันที่ ๓๐ เมษายน พ.ศ. ๒๕๒๗

ณรงค์ วงศ์วรรณ

รัฐมนตรีว่าการกระทรวงเกษตรและสหกรณ์

แผนที่ท้ายกฎกระทรวง
 ฉบับที่ 1,045 (ก.พ. 2527)
 ลงวันที่ 15 ตุลาคม พ.ศ. 2537
 ไม้ตัดประมาณ 3,788 ไร่
 สเกล 1 : 50,000



- สัญลักษณ์**
- แนวเขตป่าสงวนแห่งชาติ
 - — — — รั้วเขตป่า
 - — — — รั้วเขตชุมชน
 - — — — รั้วเขตโรงเรียน
 - หนอง
 - ไร่

<p><i>[Signature]</i> 4 20 2526</p>	<p><i>[Signature]</i> 29 9 25</p>
--	--

เล่ม ๑๐๑ ตอนที่ ๖๕ ราชกิจจานุเบกษา ๓๑ พฤษภาคม ๒๕๒๗

หมายเหตุ:- เหตุผลในการประกาศใช้กฎกระทรวงฉบับนี้ คือ เนื่องจากป่าเขาศูนย์
ในท้องที่ตำบลกะเบียด ตำบลนากะชะ และตำบลไม้เรียง อำเภอฉวาง จังหวัด
นครศรีธรรมราช เนื้อที่ประมาณ ๓,๑๘๘ ไร่ มีไม้ยาง ไม้ยูง ไม้หลุมพอ
ไม้ตะเคียน และไม้ชนิดอื่นที่มีค่าจำนวนมาก และมีของป่ากับทรัพยากรธรรมชาติ
อื่นด้วย สมควรกำหนดให้เป็นป่าสงวนแห่งชาติ เพื่อรักษาสภาพป่า ไม้ ของป่า
และทรัพยากรธรรมชาติอื่นไว้ จึงจำเป็นต้องออกกฎกระทรวงนี้