



กฎกระทรวง

ฉบับที่ ๖๕๘ (พ.ศ. ๒๕๑๗)

ออกตามความในพระราชบัญญัติป่าสงวนแห่งชาติ

พ.ศ. ๒๕๐๗

อาศัยอำนาจตามความในมาตรา ๕ และมาตรา ๖ แห่งพระราชบัญญัติป่าสงวนแห่งชาติ พ.ศ. ๒๕๐๗ รัฐมนตรีว่าการกระทรวงเกษตรและสหกรณ์ออกกฎกระทรวงไว้ ดังต่อไปนี้

ให้ป่าควนหินราว ในท้องที่ตำบลบางขัน อำเภอทุ่งสง จังหวัดนครศรีธรรมราช ภายในแนวเขตตามแผนที่ท้ายกฎกระทรวงนี้ เป็นป่าสงวนแห่งชาติ

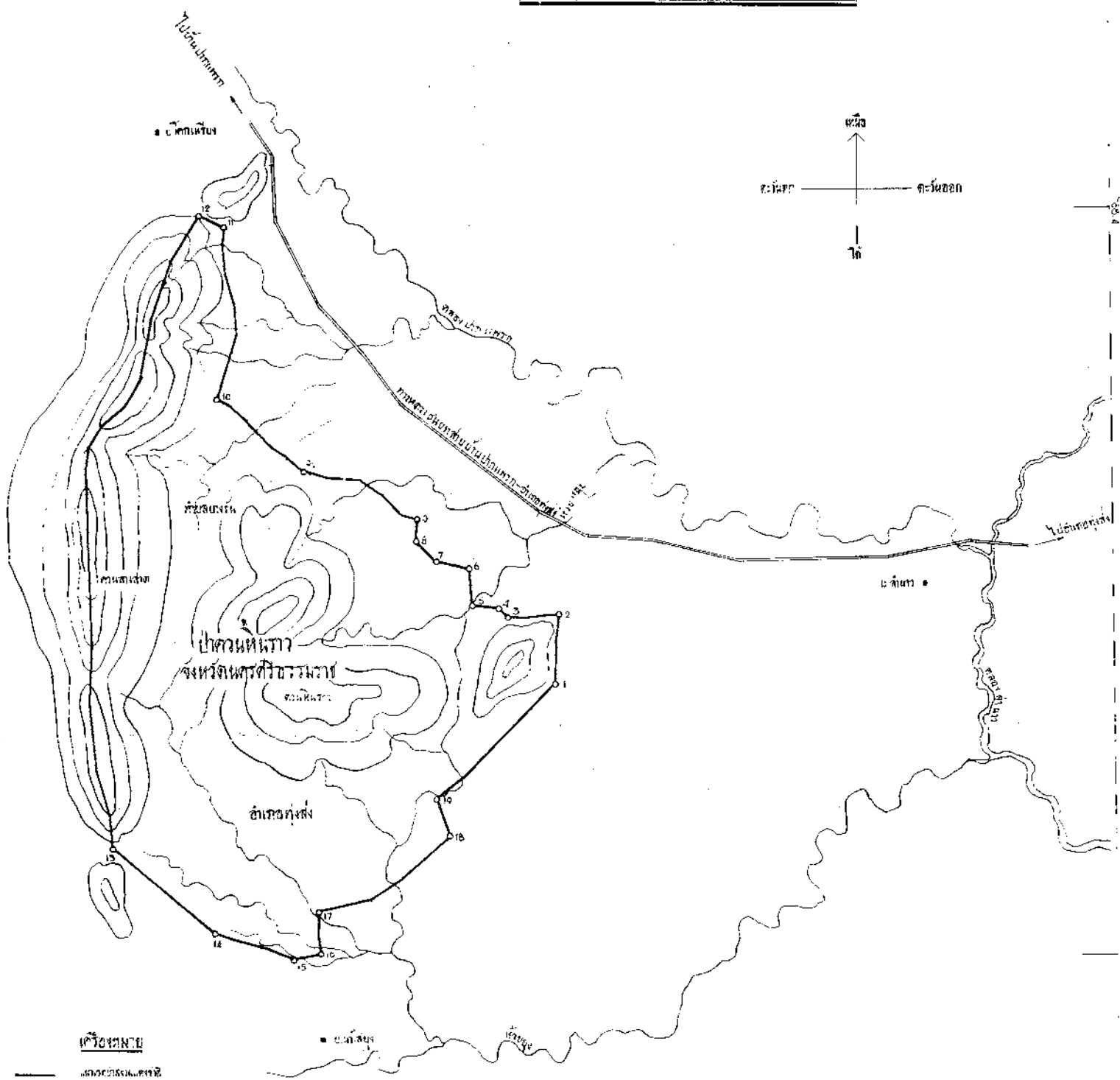
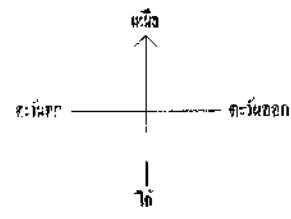
ให้ไว้ ณ วันที่ ๒๘ มีนาคม พ.ศ. ๒๕๑๗

จักรพันธ์เพ็ญศิริ จักรพันธ์

รัฐมนตรีว่าการกระทรวงเกษตรและสหกรณ์

แผนที่ภูมิประเทศ
 ๒๕๖๘ (ร.ล. ๒๕๖๗)
 ๒๕๖๘ (ร.ล. ๒๕๖๗)
 ๒๕๖๘ (ร.ล. ๒๕๖๗)
 ๒๕๖๘ (ร.ล. ๒๕๖๗)
 ๒๕๖๘ (ร.ล. ๒๕๖๗)

๒๕๖๘ (ร.ล. ๒๕๖๗)



- เครื่องหมาย
- เส้นเขตที่ดิน
 - ถนน
 - บ้าน
 - ~ ~ ~ ภูเขา
 - ~ ~ ~ แม่น้ำ

ผู้ทำแผนที่: นายสมชาย ใจดี
 วันที่: ๑๕/๐๖/๖๕
 ผู้ตรวจ: นายสมชาย ใจดี
 วันที่: ๑๕/๐๖/๖๕

ฉบับพิเศษ หน้า ๑๖

เล่ม ๕๑ ตอนที่ ๘๐ ราชกิจจานุเบกษา ๑๐ พฤษภาคม ๒๕๑๗

หมายเหตุ:— เหตุผลในการประกาศใช้กฎกระทรวงฉบับนี้ คือ เนื่องจาก ป่าควนหินราว ในท้องที่ตำบลบางขัน อำเภอทุ่งสง จังหวัดนครศรีธรรมราช มีไม้ยาง ไม้แดง ไม้ยูง ไม้ตะเคียน ไม้พยอบ ไม้เคี่ยม ไม้ไซเขียว ไม้ฉากบุตร ไม้มะหาด และไม้ชนิดอื่นที่มีค่าจำนวนมาก และมีของป่ากับทรัพยากรธรรมชาติอื่นด้วย สมควรกำหนดให้เป็นป่าสงวนแห่งชาติ เพื่อรักษาสภาพป่า ไม้ ของป่า และทรัพยากรธรรมชาติอื่นไว้ จึงจำเป็นต้องออกกฎกระทรวงฉบับนี้