



กฎกระทรวง

ฉบับที่ ๕๘๕ (พ.ศ. ๒๕๑๖)

ออกตามความในพระราชบัญญัติป่าสงวนแห่งชาติ

พ.ศ. ๒๕๐๗

อาศัยอำนาจตามความในมาตรา ๕ และมาตรา ๖ แห่งพระราชบัญญัติป่าสงวนแห่งชาติ พ.ศ. ๒๕๐๗ รัฐมนตรีว่าการกระทรวงเกษตรและสหกรณ์ออกกฎกระทรวงไว้ดังต่อไปนี้

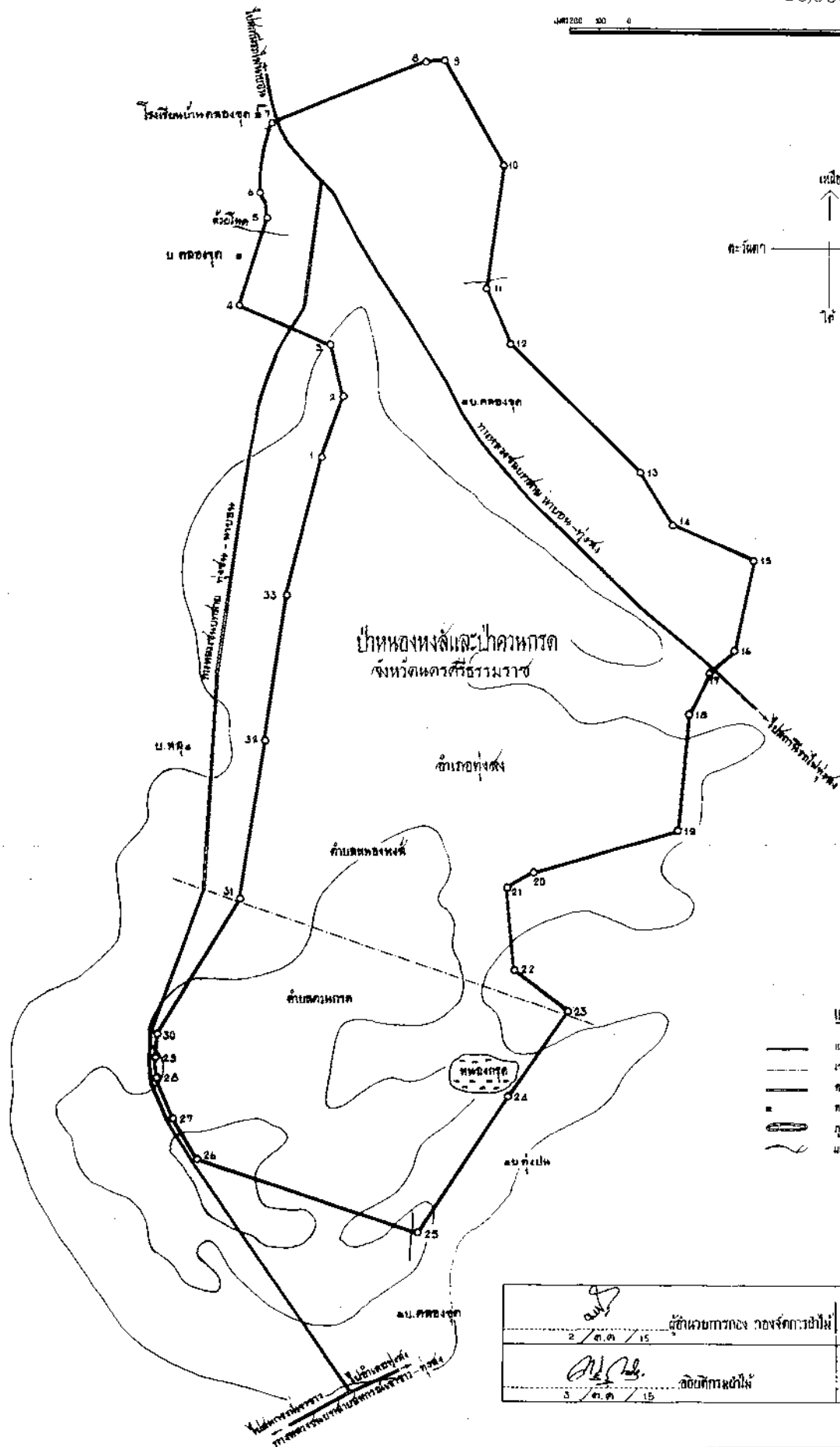
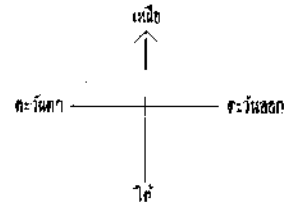
ให้ป่าหนองหงส์และป่าควนกรด ในท้องที่ตำบลหนองหงส์และตำบลควนกรด อำเภอทุ่งสง จังหวัดนครศรีธรรมราช ภายในแนวเขตตามแผนที่ท้ายกฎกระทรวงนี้ เป็นป่าสงวนแห่งชาติ

ให้ไว้ ณ วันที่ ๘ ตุลาคม พ.ศ. ๒๕๑๖

พลอากาศเอก ทวี จุลละทรัพย์

รัฐมนตรีว่าการกระทรวงเกษตรและสหกรณ์

แผนที่ท้ายกฎกระทรวง
 ฉบับที่ 585 (พ.ศ. 2516)
 อาศัยความในพระราชบัญญัติป่าสงวนแห่งชาติ พ.ศ. 2507
 เฉพาะป่าหวง
 2,556 ไร่
 มาตรฐาน 1 : 20,000



- เครื่องหมาย**
- แนวเขตป่าสงวนแห่งชาติ
 - เขตตำบล
 - เขตอำเภอ
 - หมู่บ้าน
 - ภูเขา, หนอง, บึง
 - ~ แม่น้ำ, คลอง, คลาย

| | | | |
|-----------------------------------|---------------------------------|------------------------------------|---------------------------------|
| <i>[Signature]</i> 2 / 10 / 15 | ผู้ควบคุมการทวง กองจัดการป่าไม้ | <i>[Signature]</i> 22 / 10 / 15 | ผู้ควบคุมการทวง กองจัดการป่าไม้ |
| <i>[Signature]</i> 3 / 10 / 15 | อธิบดีกรมป่าไม้ | <i>[Signature]</i> 30 / 10 / 15 | อธิบดีกรมการป่าไม้ |

เล่ม ๘๐ ตอนที่ ๑๔๐ ราชกิจจานุเบกษา ๖ พฤศจิกายน ๒๕๑๖

หมายเหตุ :— เหตุผลในการประกาศใช้กฎกระทรวงฉบับนี้ คือ เนื่องจาก
 ป่าหนองหงส์และป่าควนกรด ในท้องที่ตำบลหนองหงส์ และตำบล
 ควนกรด อำเภอทุ่งสง จังหวัดนครศรีธรรมราช มีไม้แดง และไม้
 ชนิดอื่นที่มีค่าจำนวนมากและมีของป่ากับทรัพยากรธรรมชาติอื่นด้วย
 สมควรกำหนดให้เป็นป่าสงวนแห่งชาติ เพื่อรักษาสภาพป่า ไม้ ของป่า
 และทรัพยากรธรรมชาติอื่นไว้ จึงจำเป็นต้องออกกฎกระทรวงฉบับนี้