



## กฎกระทรวง

ฉบับที่ ๕๓๕ (พ.ศ. ๒๕๑๖)

ออกตามความในพระราชบัญญัติป่าสงวนแห่งชาติ

พ.ศ. ๒๕๐๗

อาศัยอำนาจตามความในมาตรา ๕ และมาตรา ๖ แห่งพระราชบัญญัติป่าสงวนแห่งชาติ พ.ศ. ๒๕๐๗ รัฐมนตรีว่าการกระทรวงเกษตรและสหกรณ์ออกกฎกระทรวงไว้ ดังต่อไปนี้

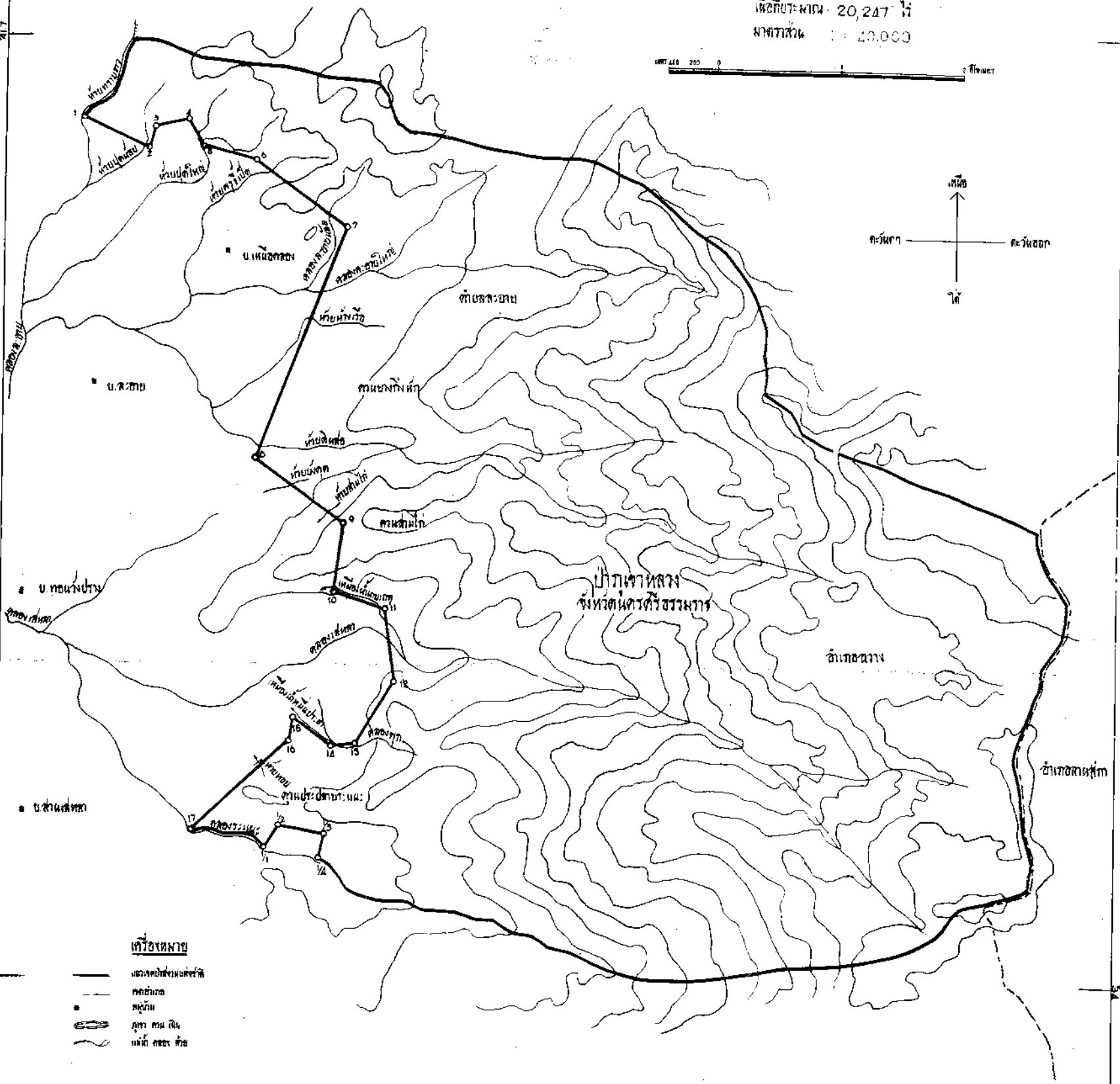
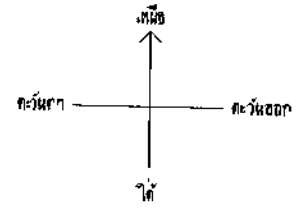
ให้ป่าภูเขาหลวง ในท้องที่ตำบลละอวย อำเภอฉวาง จังหวัดนครศรีธรรมราช ภายในแนวเขตตามแผนที่ท้ายกฎกระทรวงนี้ เป็นป่าสงวนแห่งชาติ

ให้ไว้ ณ วันที่ ๑๒ มิถุนายน พ.ศ. ๒๕๑๖

พลอากาศเอก ทวี จุลละทรัพย์

รัฐมนตรีว่าการกระทรวงเกษตรและสหกรณ์

แผนที่ท้ายกฎกระทรวง  
 ฉบับที่ 535 (พ.ศ. 2516)  
 ออกตามความในพระราชบัญญัติป่าสงวนแห่งชาติ พ.ศ. 2507  
 เพื่อประกาศเขต 20,247 ไร่  
 มาตราส่วน 1 : 25,000



**เครื่องหมาย**

- แนวเขตป่าสงวนแห่งชาติ
- - - - - เขตอำเภอ
- จุดวัด
- จุดวัด คม ชิ่ง
- ~ แนวเขตชลประทาน

 8 / 20 / 15	ผู้ช่วยเลขาธิการ กองการป่าไม้ 8 / 20 / 15	 8 / 20 / 15	เจ้าอาวาส 8 / 20 / 15
 8 / 20 / 15	อธิบดีกรมป่าไม้ 8 / 20 / 15	 8 / 20 / 15	กรมป่าไม้ 8 / 20 / 15

เล่ม ๕๐ ตอนที่ ๘๑ ราชกิจจานุเบกษา ๑๐ กรกฎาคม ๒๕๑๖

หมายเหตุ:- เหตุผลในการประกาศใช้กฎกระทรวงฉบับนี้ คือ เนื่องจาก ป่าภูเขาหลวง ในท้องที่ตำบลตะเอย อำเภอลาง จังหวัดนครศรีธรรมราช มีไม้กะบาก ไม้ตะเคียน ไม้ยาง ไม้ยูง ไม้หลุมพอ ไม้ไซเขียวและไม้ชนิดอื่นที่มีค่าจำนวนมาก และมีของป่ากับทรัพยากรธรรมชาติอื่นด้วย สมควรกำหนดให้เป็นป่าสงวนแห่งชาติ เพื่อรักษาสภาพป่า ไม้ ของป่า และทรัพยากรธรรมชาติอื่นไว้ จึงจำเป็นต้องออกกฎกระทรวงฉบับนี้