



## กฎกระทรวง

ฉบับที่ ๕๓๓ (พ.ศ. ๒๕๑๖)

ออกตามความในพระราชบัญญัติป่าสงวนแห่งชาติ

พ.ศ. ๒๕๐๗

อาศัยอำนาจตามความในมาตรา ๕ และมาตรา ๖ แห่งพระราชบัญญัติป่าสงวนแห่งชาติ พ.ศ. ๒๕๐๗ รัฐมนตรีว่าการกระทรวงเกษตรและสหกรณ์ออกกฎกระทรวงไว้ ดังต่อไปนี้

ให้ป่าขางโพรงและป่าเขาใหญ่ ในท้องที่ตำบลสิชล ตำบลทุ่งปรัง และตำบลคลอง อำเภอสิชล จังหวัดนครศรีธรรมราช ภายในแนวเขตตามแผนที่ท้ายกฎกระทรวงนี้ เป็นป่าสงวนแห่งชาติ

ให้ไว้ ณ วันที่ ๒๕ พฤษภาคม พ.ศ. ๒๕๑๖

พลอากาศเอก ทวี จุลละทรัพย์

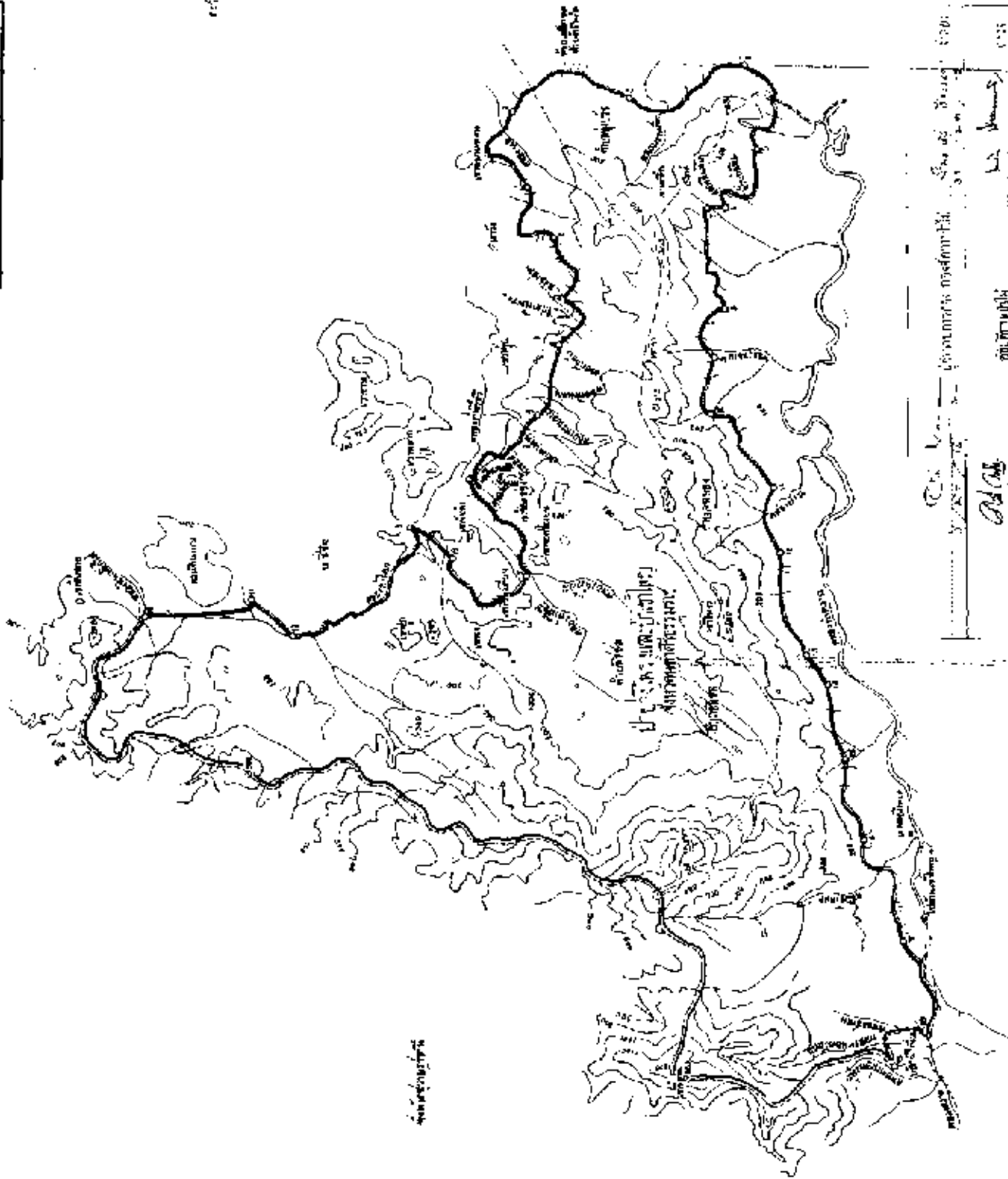
รัฐมนตรีว่าการกระทรวงเกษตรและสหกรณ์

မြေပုံအမျိုးအစား

စတီ 500 (အ.က. 25.6)  
ပေးအပ်ထားသော အချက်အလက်များကို အခြေခံ၍  
အချက်အလက် 60,675 နှင့်  
အချက်အလက် 100,000



- မြေပုံအမျိုးအစား
- မြေပုံအမျိုးအစား
  - မြေပုံအမျိုးအစား
  - မြေပုံအမျိုးအစား
  - မြေပုံအမျိုးအစား
  - မြေပုံအမျိုးအစား
  - မြေပုံအမျိုးအစား



မြေပုံအမျိုးအစား မြေပုံအမျိုးအစား  
 မြေပုံအမျိုးအစား မြေပုံအမျိုးအစား  
 မြေပုံအမျိုးအစား မြေပုံအမျိုးအစား

เล่ม ๕๐ ตอนที่ ๗๐ ราชกิจจานุเบกษา ๑๕ มิถุนายน ๒๕๑๖

หมายเหตุ :- เหตุผลในการประกาศใช้กฎกระทรวงฉบับนี้ คือ เนื่องจาก  
 ป่ายางโพรงและป่าเขาใหญ่ ในท้องที่ตำบลสิชล ตำบลทุ่งปรัง และ  
 ตำบลฉลอง อำเภอสิชล จังหวัดนครศรีธรรมราช มีไม้ยาง ไม้ยุง ไม้  
 หลุมพอ ไม้ตะเคียน ไม้พยอม ไม้จำปา และไม้ชนิดอื่นที่มีค่าจำนวนมาก  
 และมีของป่ากับทรัพยากรธรรมชาติอื่นด้วย สมควรกำหนดให้เป็น  
 ป่าสงวนแห่งชาติ เพื่อรักษาสภาพป่าไม้ ของป่า และทรัพยากรธรรมชาติ  
 อื่นไว้ จึงจำเป็นต้องออกกฎกระทรวงฉบับนี้