



กฎกระทรวง

ฉบับที่ ๔๕๓ (พ.ศ. ๒๕๑๔)

ออกตามความในพระราชบัญญัติป่าสงวนแห่งชาติ

พ.ศ. ๒๕๐๗

อาศัยอำนาจตามความในมาตรา ๕ และมาตรา ๖ แห่งพระราชบัญญัติป่าสงวนแห่งชาติ พ.ศ. ๒๕๐๗ รัฐมนตรีว่าการกระทรวงเกษตรออกกฎกระทรวงไว้ดังต่อไปนี้

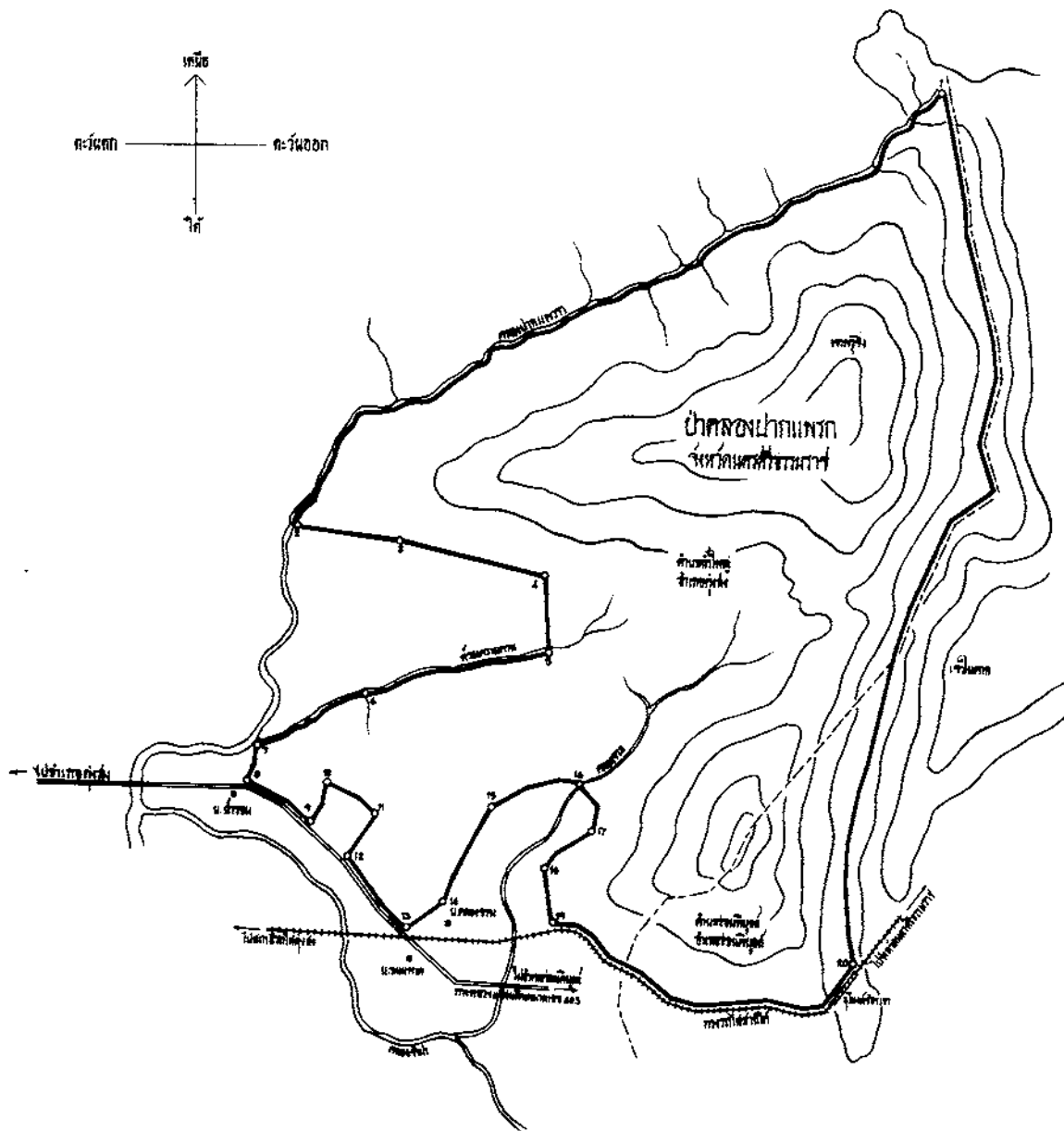
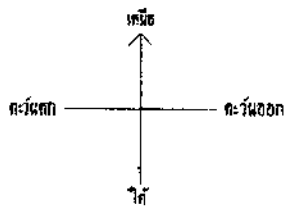
กำหนดให้ป่าคลองปากแพรก ในท้องที่ตำบลฉ่ำใหญ่ อำเภอกู่สง และตำบลร่อนพิบูลย์ อำเภอร่อนพิบูลย์ จังหวัดนครศรีธรรมราช ภายในแนวเขตตามแผนที่ท้ายกฎกระทรวงนี้ เป็นป่าสงวนแห่งชาติ

ให้ไว้ ณ วันที่ ๒๑ ธันวาคม พ.ศ. ๒๕๑๔

ป. กรรณสูต

ปลัดกระทรวงเกษตร ผู้ใช้อำนาจของ
รัฐมนตรีว่าการกระทรวงเกษตร

แผนที่ท้ายกฎกระทรวง
 ฉบับที่ 453 (พ.ศ. 2514)
 ออกตามความในพระราชบัญญัติป่าสงวนแห่งชาติ พ.ศ. 2507
 เนื้อที่ประมาณ 7,300 ไร่
 มาตราส่วน 1 : 40,000



เครื่องหมาย

- แนวเขตป่าสงวนแห่งชาติ
- ถนน
- ทางรถไฟ
- ลำน้ำ
- ภูเขา
- เส้นระดับ

<i>Ol Lim</i> 16/10/14	ผู้อำนวยการกอง กอช.โครงการ	<i>นาย ปิยะมิตร</i> 13/10/13	เจ้าหน้า
<i>Ol Lim</i> 16/10/14	อธิบดีกรมป่าไม้	<i>นาย ช่าง</i> 1/10/13	กรม

หมายเหตุ:- เหตุผลในการประกาศใช้กฎกระทรวงฉบับนี้ คือ เนื่องจาก
ป่าคลองปากแพรก ในท้องที่ตำบลลำใหญ่ อำเภอทุ่งสง และตำบล
ร้อนพิบูลย์ อำเภอร้อนพิบูลย์ จังหวัดนครศรีธรรมราช มีไม้ยาง ไม้
ตะเคียน ไม้ไซเขียว ไม้กะบาก ไม้ฉากบุตร ไม้มังคุด และไม้ชนิดอื่น
ที่มีค่าจำนวนมาก และมีของป่ากับทรัพยากรธรรมชาติอื่นด้วย สมควร
กำหนดให้เป็นป่าสงวนแห่งชาติ เพื่อรักษาสภาพป่า ไม้ ของป่า และ
ทรัพยากรธรรมชาติอื่นไว้ จึงจำเป็นต้องออกกฎกระทรวงฉบับนี้