



กฎกระทรวง

ฉบับที่ ๑๖๘ (พ.ศ. ๒๕๐๕)

ออกตามความในพระราชบัญญัติป่าสงวนแห่งชาติ

พ.ศ. ๒๕๐๓

อาศัยอำนาจตามความในมาตรา ๕ และมาตรา ๖ แห่งพระราชบัญญัติป่าสงวนแห่งชาติ พ.ศ. ๒๕๐๓ รัฐมนตรีว่าการกระทรวงเกษตรออกกฎกระทรวงไว้ดังต่อไปนี้

กำหนดให้ป่าเขานัน ในท้องที่ตำบลกลาย และตำบลนบพิตำ อำเภอท่าศาลา จังหวัดนครศรีธรรมราช ภายในแนวเขตตามแผนที่ท้ายกฎกระทรวงนี้ เป็นป่าสงวนแห่งชาติ

ให้ไว้ ณ วันที่ ๒๐ ธันวาคม พ.ศ. ๒๕๐๕

พระประกาศสหกรณ์

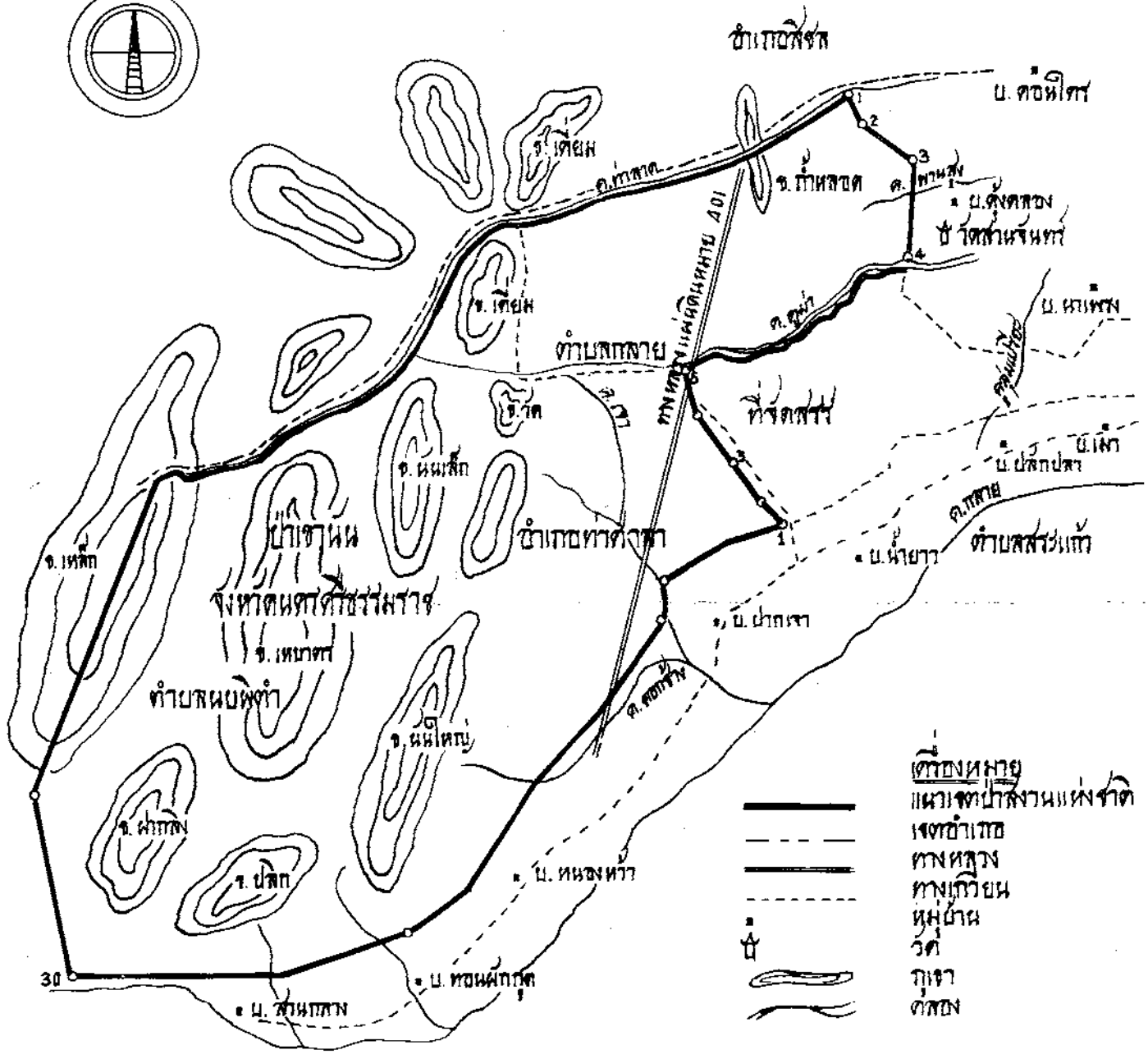
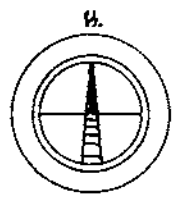
รัฐมนตรีว่าการกระทรวงเกษตร

8° 53' 40"

8° 53' 40"

แผนที่ท้ายกฎกระทรวง
 ฉบับที่ 168 (พ.ศ. 2509)
 ออกตามความในพระราชบัญญัติป่าสงวนแห่งชาติ พ.ศ. 2507
 เนื้อที่ประมาณ 59,375 ไร่.
 หักทำถนน 1:100,000

เมตร 1000 0 1 2 3 4 5 กิโลเมตร



- เขตป่าสงวนแห่งชาติ
- เขตอำเภอ
- ทางหลวง
- ทางฝาย
- หมู่บ้าน
- วัด
- ภูเขา
- คลอง

26 / ต.พ. / 08	กำหนดเขตป่าสงวน	5 / ต.พ. / 08	จำนวน
อ. อินท...		...	
...		...	

8° 42' 00"

8° 42' 00"

8° 42' 00"

พื้นที่ แผนกป่าสงวน กรมป่าไม้

เล่ม ๘๓ ตอนที่ ๑๑๕ ราชกิจจานุเบกษา ๓๑ ธันวาคม ๒๕๐๕

หมายเหตุ:- เหตุผลในการประกาศใช้กฎกระทรวงฉบับนี้ คือ เนื่องจาก
ป่าแห่งนี้มีไม้ยาง ไม้ยูง ไม้สะท่อน ไม้หลุมพอง ไม้ตะเคียน ไม้เคี่ยม
และไม้ชนิดอื่น ซึ่งมีค่าจำนวนมาก และมีของป่ากับทรัพยากรธรรมชาติ
อื่นด้วย สมควรกำหนดให้เป็นป่าสงวนแห่งชาติ เพื่อรักษาสภาพป่า ไม้
ของป่า และทรัพยากรธรรมชาติอื่นไว้