



### กฎกระทรวง

ฉบับที่ ๒๐๘ (พ.ศ. ๒๕๑๐)

ออกตามความในพระราชบัญญัติป่าสงวนแห่งชาติ

พ.ศ. ๒๕๐๗

อาศัยอำนาจตามความในมาตรา ๕ และมาตรา ๖ แห่งพระราชบัญญัติป่าสงวนแห่งชาติ พ.ศ. ๒๕๐๗ รัฐมนตรีว่าการกระทรวงเกษตรออกกฎกระทรวงไว้ ดังต่อไปนี้

กำหนดให้ป่าดอนเทพมุล ในท้องที่ตำบลท่าแซะ อำเภอท่าแซะ จังหวัดชุมพร ภายในแนวเขตตามแผนที่ท้ายกฎกระทรวงนี้ เป็นป่าสงวนแห่งชาติ

ให้ไว้ ณ วันที่ ๑๑ กรกฎาคม พ.ศ. ๒๕๑๐

พลเอก จ. นาวิเสถียร

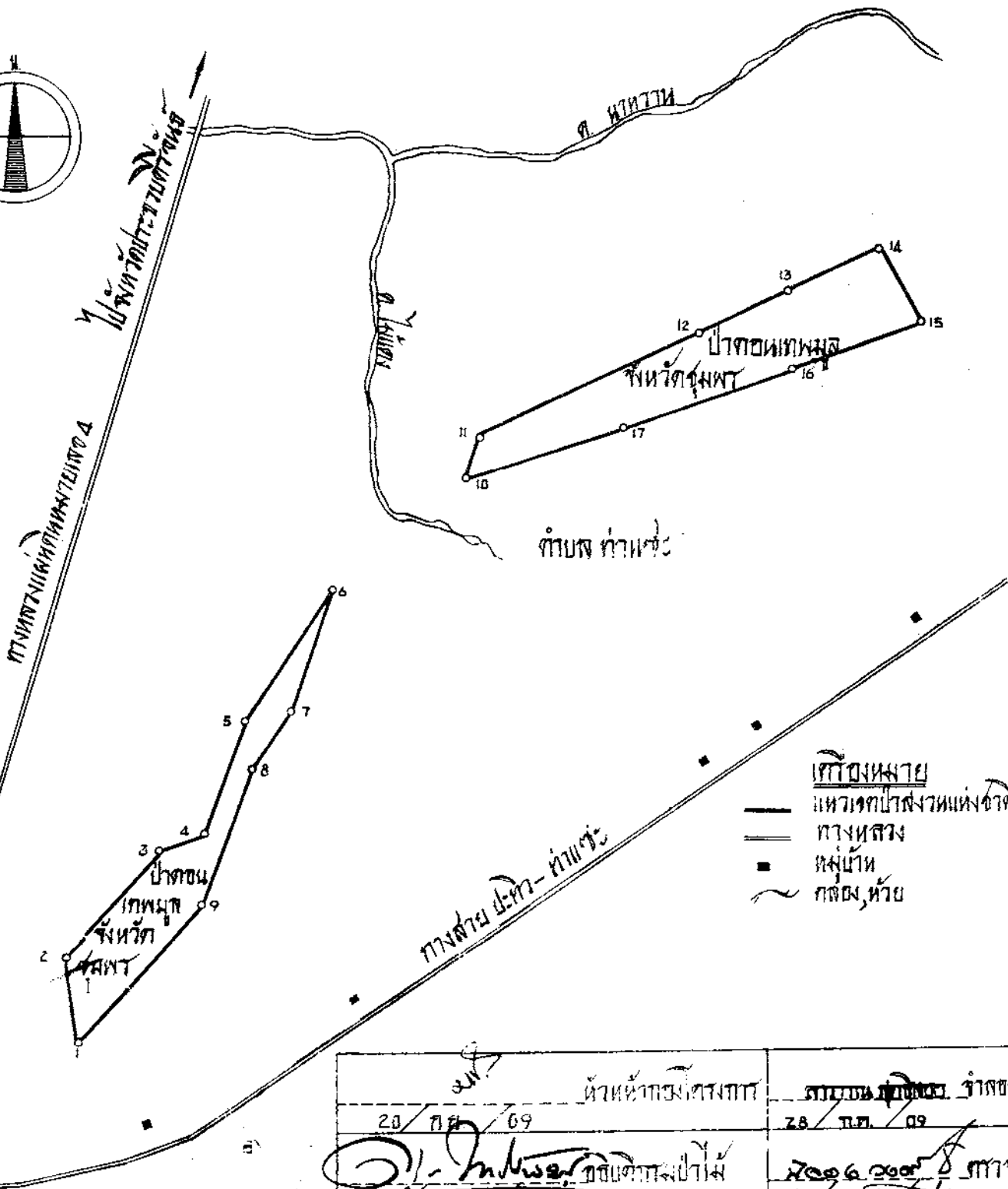
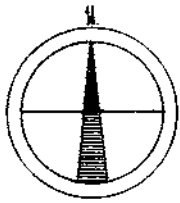
รัฐมนตรีช่วยว่าการ ฯ รักษาราชการแทน

รัฐมนตรีว่าการกระทรวงเกษตร

แผนที่ทำนบกั้นกระแสน้ำ  
 ฉบับที่ 208 (พ.ศ. 2510)  
 ออกตามความในพระราชบัญญัติป่าสงวนแห่งชาติ พ.ศ. 2507  
 เดิมทีประมาณ 90 ไร่  
 มาตรการ 1:10,000

MMTT 200 100 0

๑ กิโลเมตร



20 / ๓๓ / ๐9	นาย... ..	นาย... ..
23 / ๓๓ / ๐9	นาย... ..	นาย... ..

แผนที่ แผนที่จังหวัด ... ..

ฉบับพิเศษ หน้า ๘

เล่ม ๗๔ ตอนที่ ๗๔ ราชกิจจานุเบกษา ๑๑ สิงหาคม ๒๕๑๐

---

หมายเหตุ :- เหตุผลในการประกาศใช้กฎกระทรวงฉบับนี้ คือ เนื่องจาก  
น้ำแห่งนี้มีไม้ยาง และไม้ชนิดอื่น ซึ่งมีค่าจำนวนมาก และมีของป่า  
กับทรัพยากรธรรมชาติอื่นด้วย สมควรกำหนดให้เป็นป่าสงวนแห่ง  
ชาติ เพื่อรักษาสภาพป่า ไม้ ของป่า และทรัพยากรธรรมชาติอื่นไว้