



กฎกระทรวง

ฉบับที่ ๑,๑๖๘ (พ.ศ. ๒๕๒๕)

ออกตามความในพระราชบัญญัติป่าสงวนแห่งชาติ

พ.ศ. ๒๕๑๗

อาศัยอำนาจตามความในมาตรา ๕ และมาตรา ๖ แห่งพระราชบัญญัติป่าสงวนแห่งชาติ พ.ศ. ๒๕๑๗ รัฐมนตรีว่าการกระทรวงเกษตรและสหกรณ์ออกกฎกระทรวงไว้ดังต่อไปนี้

ให้ป่ากะเปอร์ ในท้องที่ตำบลกะเปอร์ ตำบลเขื่อนหลัก ตำบลบ้านนา ตำบลม่วงกลวง ตำบลบางหิน ตำบลนาคร และตำบลกำพวน อำเภอกะเปอร์ จังหวัดระนอง ภายในแนวเขตตามแผนที่ท้ายกฎกระทรวงนี้ เป็นป่าสงวนแห่งชาติ

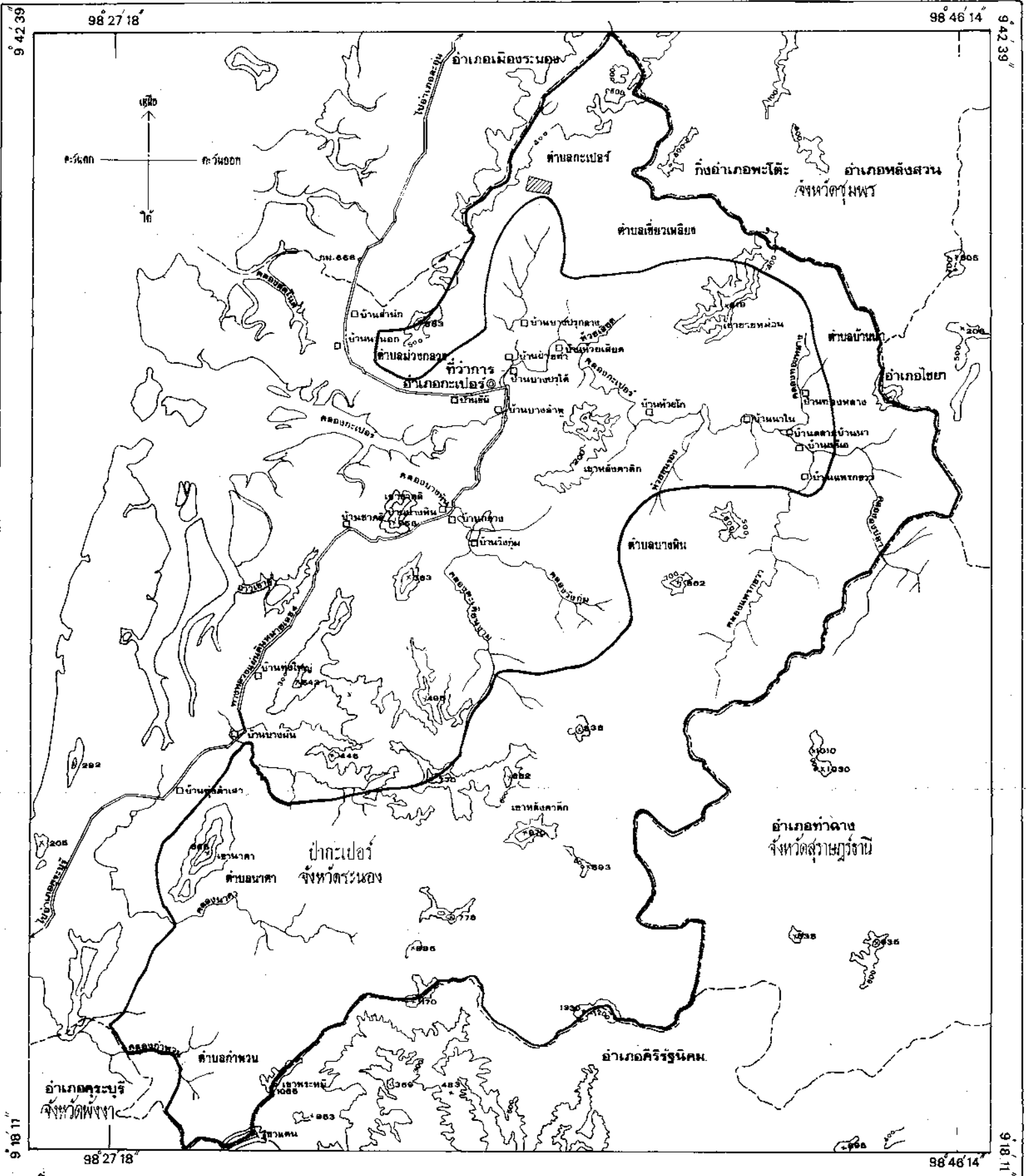
ให้ไว้ ณ วันที่ ๖ พฤษภาคม พ.ศ. ๒๕๒๕

ณรงค์ วงศ์วรรณ

รัฐมนตรีว่าการกระทรวงเกษตรและสหกรณ์

แผนที่ทำขงกฏกระทรวง
 ฉบับที่ 1,169 (ค.ศ. 2529)
 ออกตามกฏกระทรวงราชบัญญัติว่าด้วยการรังวัด พ.ศ. 2507
 เนื้อที่ประมาณ 256,000 ไร่
 มาตรฐาน 1 : 200,000

มาตรา 100 0 1 2 3 4 5 กิโลเมตร



- เครื่องหมาย**
- เขตอำเภอเมืองระนอง
 - เขตอำเภอกระเปอร์
 - เขตอำเภอหลังสวน
 - เขตอำเภอไชยา
 - เขตอำเภอท่าฉาง
 - เขตอำเภอคีรีรัฐนิคม
 - เขตอำเภอกระบุรี
 - แม่น้ำ คลอง ห้วย
 - กิ่งอำเภอ
 - ที่ทำการอำเภอ
 - หมู่บ้าน

	นายอำเภอเมืองระนอง		นายอำเภอกระเปอร์
28/12/28		19/12/27	
	นายอำเภอหลังสวน		นายอำเภอไชยา
28/12/28		8/12/27	

เล่ม ๑๐๓ ตอนที่ ๕๗ ราชกิจจานุเบกษา ๕ มิถุนายน ๒๕๒๕

หมายเหตุ :- เหตุผลในการประกาศใช้กฎกระทรวงฉบับนี้ คือ เนื่องจากมี
 กะเปอร์ ในท้องที่ตำบลกะเปอร์ ตำบลเข็วเหล็ก ตำบลบ้านนา ตำบลม่วงกลวง
 ตำบลบางหิน ตำบลนาตา และตำบลกำแพง อำเภอกะเปอร์ จังหวัดระนอง
 เนื้อที่ประมาณ ๒๕๖,๐๐๐ ไร่ มีไม้ยาง ไม้ขุง ไม้ตะเคียนทอง ไม้ตะแบก
 ไม้กระบาก ไม้ขนุน ไม้อินทนิล ไม้มังคุด ไม้ตะเคียนทราย ไม้พิกลไม้
 และไม้ชนิดอื่นที่มีจำนวนมาก และมีของป่ากับทรัพยากรธรรมชาติอันคว
 สมควรกำหนดเป็นป่าสงวนแห่งชาติ เพื่อรักษาสภาพป่า ไม้ ของป่า และ
 ทรัพยากรธรรมชาติอันไว้ จึงจำเป็นต้องออกกฎกระทรวงนี้