



### กฎกระทรวง

ฉบับที่ ๑,๑๕๖ (พ.ศ. ๒๕๒๕)

ออกตามความในพระราชบัญญัติป่าสงวนแห่งชาติ

พ.ศ. ๒๕๐๑

อาศัยอำนาจตามความในมาตรา ๕ และมาตรา ๖ แห่งพระราชบัญญัติป่าสงวนแห่งชาติ พ.ศ. ๒๕๐๑ รัฐมนตรีว่าการกระทรวงเกษตรและสหกรณ์ออกกฎกระทรวงไว้ดังต่อไปนี้

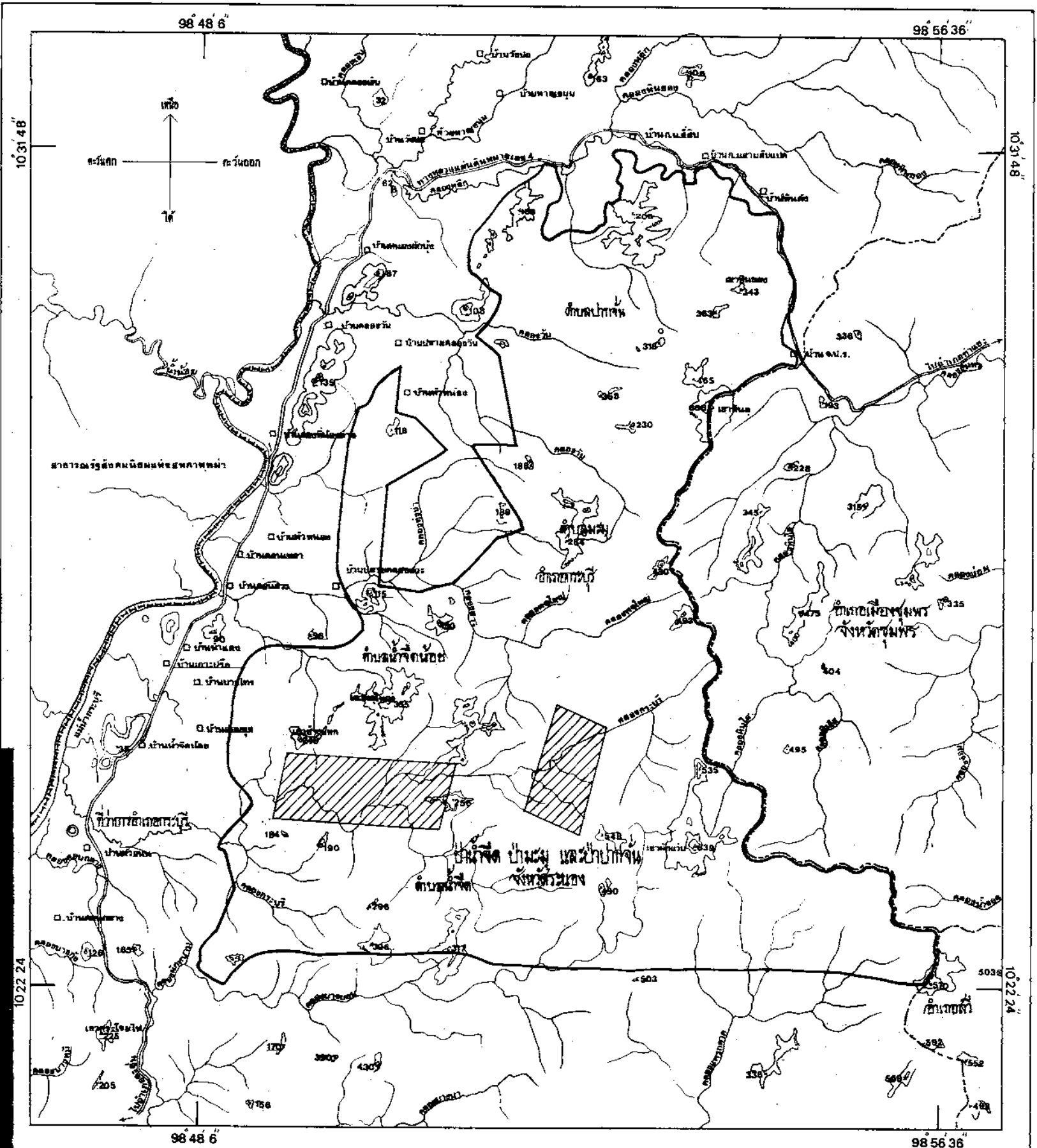
ให้บ้านจืด ป่ามะมู และป่าปากจั่น ในท้องที่ตำบลปากจั่น ตำบลมะมู ตำบลน้ำจืดน้อย และตำบลน้ำจืด อำเภอกะบุรี จังหวัดระนอง ภายในแนวเขตตามแผนที่ท้ายกฎกระทรวงนี้ เป็นป่าสงวนแห่งชาติ

ให้ไว้ ณ วันที่ ๖ พฤษภาคม พ.ศ. ๒๕๒๕

ณรงค์ วงศ์วรรณ

รัฐมนตรีว่าการกระทรวงเกษตรและสหกรณ์

แผนที่ทำขั้วภูเขาระทวน  
 ฉบับที่ 1,159 (พ.ศ. 2529)  
 ออกตามความในพระราชบัญญัติป่าสงวนแห่งชาติ พ.ศ. 2507  
 เนื้อที่ประมาณ 76,513 ไร่  
 มาตรฐาน 1 : 100,000



เครื่องหมาย

- เขตป่าสงวนแห่งชาติ
- บริเวณที่สงวนโดยกรมป่าไม้
- เขตติดต่อ
- เขตอำเภอ
- ทางหลวง
- แม่น้ำ ลำธาร
- ภูเขา
- ที่วัด
- บ้าน

100 15/10/28	1200 8/10/27
-----------------	-----------------

หมายเหตุ:- เหตุผลในการประกาศใช้กฎกระทรวงฉบับนี้ คือ เนื่องจากป่า  
 นาจัด ป่ามะรุ และป่าปากจั่น ในท้องที่ตำบลปากจั่น ตำบลมะรุ ตำบลน้ำจืดน้อย  
 และตำบลนาจัด อำเภอกระบุรี จังหวัดระนอง เนื้อประมาณ ๗๖,๕๑๓ ไร่  
 มีไม้ยาง ไม้จำปา ไม้บากบุด ไม้ตะเคียน และไม้ชนิดอื่นที่มีค่าจำนวนมาก  
 และมีของป่ากับทรัพยากรธรรมชาติอันควยสมควรกำหนดเป็นป่าสงวนแห่งชาติ  
 เพื่อรักษาสภาพ ป่า ไม้ ของป่า และทรัพยากรธรรมชาติอันไว้ จึงจำเป็นต้องออก  
 กฎกระทรวงนี้